



كلية صديقة للبيئة هادفة لخدمة المجتمع  
كلية معتمدة من الهيئة القومية  
لضمان جودة التعليم والاعتماد



مكتب وكيل الكلية  
لشئون خدمة المجتمع وتنمية البيئة

# تقرير

## قافلة الوادي الجديد

في الفترة من ٩/١٠ – ١٤/٩/٢٠١٣م

تحت رعاية

عميد الكلية  
أ.د/ ضيفي أحمد سالم

وكيل الكلية لشئون خدمة المجتمع وتنمية البيئة  
أ.د/ عرفات صادق سيد

مشرف القافلة  
أ.د/ طلبه يونس عبد المطلب



كلية صديقة للبيئة هادفة لخدمة المجتمع  
كلية معتمدة من الهيئة القومية  
لضمان جودة التعليم والاعتماد



مكتب وكيل الكلية  
لشئون خدمة المجتمع وتنمية البيئة

بيان بأسماء قري محافظة الوادي الجديد

المركز	القرية	التاريخ	اليوم
الخارجة	وصول القافلة	٩/٩	الاثنين
الداخلة	العوينة	٩/١٠	الثلاثاء
الداخلة	بدخلو	٩/١١	الداخلة
الداخلة	الموشية	٩/١٢	الخميس
باريس	عدن	٩/١٣	الجمعة
الخارجة	ناصر الثورة	٩/١٤	السبت

بيان بأسماء أعضاء هيئة التدريس

الذين شاركوا بقوافل التشخيص والعلاج البيطري بمحافظة الوادي الجديد

أ.د/ طلبة يونس عبد المطلب	مشرف القافلة
ط.ب/ أحمد عبد الرحيم ابراهيم	قسم الجراحة
د/ محمد علي عبد الغني	قسم التوليد والتناسليات
د/ نصر الدين محمد محمد عارف	قسم طب الحيوان
أ.د/ عبد المعز أحمد إسماعيل ط.ب/ رمضان دردير محمد	قسم صحة الحيوان
أ.د/ حسن عباس محمد عبد الرحيم	قسم التغذية
ط.ب/ محمد صالح حسين	قسم الدواجن
أ.د/ أحمد عبد الباقي شرقاوي	قسم الطب الشرعي والسموم
ط.ب/ محمد صبحي عبد الحكم ط.ب/ ميلاد ابراهيم جرجس ط.ب/ مروة بكر محمد ط.ب/ هالة يحيى عبد الوهاب ط.ب/ هيام حمدي أحمد ط.ب/ هناء جمال أحمد	أعضاء هيئة التدريس بالوادي



كلية صديقة للبيئة هادفة لخدمة المجتمع  
كلية معتمدة من الهيئة القومية  
لضمان جودة التعليم والاعتماد



مكتب وكيل الكلية  
لشئون خدمة المجتمع وتنمية البيئة

تقرير قافلة التشخيص والعلاج البيطري بمحافظة الوادي الجديد  
في الفترة من ٩/١٠ - ٢٠١٣/٩/١٤  
قسم التوليد والتناسليات

اليوم	التاريخ	التشخيص	العدد	الاجمالي
الثلاثاء	٩/١٠	شياع متكرر	٨	٨
		تشخيص حمل	٩	٩
		خمول مبايض	٧	٧
		أكياس مبايض	٤	٤
الأربعاء	٩/١١	شياع متكرر	١٨	١٨
		تشخيص حمل	٢٣	٢٣
		خمول مبايض	١٨	١٨
		أكياس مبايض	٧	٧
		حالة قيصرية - غنمة	٤	٤
الخميس	٩/١٢	تشخيص حمل	٢٩	٢٩
		خمول مبايض	٨	٨
		شياع متكرر	٩	٩
		أكياس مبايض	٧	٧
الجمعة	٩/١٣	تشخيص حمل	٢٣	٢٣
		شياع متكرر	١٣	١٣
		أكياس مبايض	١١	١١
		خمول مبايض	١٣	١٣
السبت	٩/١٤	تشخيص حمل	١٩	١٩
		شياع متكرر	٦	٦
		خمول مبايض	٥	٥
		أكياس مبايض	٥	٥
		التهاب رحمي	٤	٤
الإجمالي			٢٥٠	٢٥٠



كلية صديقة للبيئة هادفة لخدمة المجتمع  
كلية معتمدة من الهيئة القومية  
لضمان جودة التعليم والاعتماد



مكتب وكيل الكلية  
لشئون خدمة المجتمع وتنمية البيئة

تقرير قافلة التشخيص والعلاج البيطري بمحافظة الوادي الجديد  
في الفترة من ٩/١٠ - ٢٠١٣/٩/١٤  
قسم الجراحة

اليوم	التاريخ	التشخيص	العدد	الاجمالي
الثلاثاء	٩/١٠	فتاق بطن - غنمة	٢	٢
		التهاب الأوتار - مهرة	١	١
		خراج في الفك السفلي - بقرة	٢	٢
		جرح متدمم - حمار	١	١
		ورم في وتر - ماعز	٢	٢
		جرح متدمم في الظهر - حمار	٣	٣
الأربعاء	٩/١١	التهاب في قرنية العين	١	١
		التهاب في الجفن الثالث للعين	١	١
		عرق الأنس - بقرة فريزيان يمين	٢	٢
		عرق الأنس - بقرة بلدي يسرى	٢	٢
الخميس	٩/١٢	فتاق سري في عجل	٢	٢
		كسر في خروف	١	١
		التهاب في اظلاف عجل	٢	٢
		جيب أو حويصلة في مجري البول	١	١
		التهاب في عين بقرة	٢	٢
		صديد في الغدد الليمفاوية	١	١
		خراج في ماعز	١	١
الجمعة	٩/١٣	فتاق في ماعز	١	١
		خراج في رقبة - خروف	٢	٢
		عرق الأنس يمين - بقرة	٣	٣
		عرق الأنس شمال - بقرة	١	١
		عرق الأنس يمين - جاموسة	١	١
		جرح في حلماة جاموسة	١	١
		فتاق في عجل بقري	٢	٢

٢	٢	جرح سطحي في الظهر - حمار		
٢	٢	حرق في الفخذ الشمال من الدرجة الأولى - بقرة		
١	١	التهاب في عين - بقرة		
٢	٢	التهاب في عين - عجل		
١	١	نزيف دموي في الرقبة - بقرة		
١	١	حويصلة في مجري البول - ماعز	٩/١٤	السبت
١	١	خراج في الضرع - بقرة		
١	١	إصابة عميقة في الحافر - حمار		
١	١	التهاب في قرنية العين - بقرة		
٥٠	٥٠	الإجمالي		



كلية صديقة للبيئة هادفة لخدمة المجتمع  
كلية معتمدة من الهيئة القومية  
لضمان جودة التعليم والاعتماد



مكتب وكيل الكلية  
لشئون خدمة المجتمع وتنمية البيئة

تقرير قافلة التشخيص والعلاج البيطري بمحافظة الوادي الجديد  
في الفترة من ٩/١٠ - ٢٠١٣/٩/١٤  
قسم طب الحيوان

اليوم	التاريخ	التشخيص	العدد	الاجمالي
الثلاثاء	٩/١٠	تجريح	٣٥	٣٥
		طفيليات داخلية	٢٠	٢٠
		جرب	١٥	١٥
		التهابات	١٢	١٢
		عسر هضم	١٣	١٣
		اسهالات	١٢	١٢
الأربعاء	٩/١١	التهاب ضرع	١١	١١
		جرب	١٦	١٦
		عسر هضم	١٢	١٢
الخميس	٩/١٢	إسهالات	١٨	١٨
		تجريح + سوء تغذية	٦٠	٦٠
		جرب	١٥	١٥
الجمعة	٩/١٣	طفيليات دم	١١	١١
		تجريح + سوء تغذية	٨٠	٨٠
		جرب	١٥	١٥
		ديدان كبدية	١١	١١
		عسر هضم	١٢	١٢
السبت	٩/١٤	التهابات	١١	١١
		سوء تغذية	١٠	١٠
		ديدان داخلية	١١	١١
		الإجمالي	٤٠٠	٤٠٠



كلية صديقة للبيئة هادفة لخدمة المجتمع  
كلية معتمدة من الهيئة القومية  
لضمان جودة التعليم والاعتماد



مكتب وكيل الكلية  
لشئون خدمة المجتمع وتنمية البيئة

تقرير قافلة التشخيص والعلاج البيطري بمحافظة الوادي الجديد  
في الفترة من ٩/١٠ - ٢٠١٣/٩/١٤  
قسم الصحة

اليوم	التاريخ	التشخيص	العدد	الاجمالي
الثلاثاء	٩/١٠	مكافحة الطفيليات الخارجية	٣٦٦	٣٦٦
الأربعاء	٩/١١	مكافحة الطفيليات الخارجية	٤٠٠	٤٠٠
الخميس	٩/١٢	مكافحة الطفيليات الخارجية	٣٧٧	٣٧٧
الجمعة	٩/١٣	مكافحة الطفيليات الخارجية	٢٤٠	٢٤٠
السبت	٩/١٤	مكافحة الطفيليات الخارجية	١١٧	١١٧
الإجمالي			١٥٠٠	١٥٠٠



كلية صديقة للبيئة هادفة لخدمة المجتمع  
كلية معتمدة من الهيئة القومية  
لضمان جودة التعليم والاعتماد



مكتب وكيل الكلية  
لشئون خدمة المجتمع وتنمية البيئة

تقرير قافلة التشخيص والعلاج البيطري بمحافظة الوادي الجديد

في الفترة من ٩/١٠ - ٢٠١٣/٩/١٤

قسم أمراض الدواجن

اليوم	التاريخ	التشخيص	العدد	الاجمالي
الثلاثاء	٩/١٠	علاج دواجن	٢٥٠	٢٥٠
		علاج بط	١٠٠	١٠٠
		علاج رومي	١٠٠	١٠٠
الأربعاء	٩/١١	إسهالات فراخ	٨٥	٨٥
		علاج حالات زريقة	١٠٠	١٠٠
		علاج ارناب	٧٠	٧٠
		علاج رومي	٩٥	٩٥
الخميس	٩/١٢	علاج بط - اوز	١٤٠	١٤٠
		حالات فراخ	١١٠	١١٠
		حالات حمام	٢٠٠	٢٠٠
		حالات رومي	١٢٠	١٢٠
		حالات بط	٩٠	٩٠
		حالات اوز	٧٠	٧٠
		حالات ارناب	١٤٠	١٤٠
الجمعة	٩/١٣	حالات فراخ	١٢٥	١٢٥
		حالات بط	٩٠	٩٠
		حالات ارناب	٨٠	٨٠
		حالات رومي	٧٥	٧٥
الجمعة	٩/١٤	حالات فراخ	١١٠	١١٠
		حالات رومي	٩٠	٩٠
		حالات حمام	١٠٠	١٠٠
		حالات بط	٩٠	٩٠
		حالات ارناب	٧٠	٧٠
الإجمالي			٢٥٠٠	٢٥٠٠





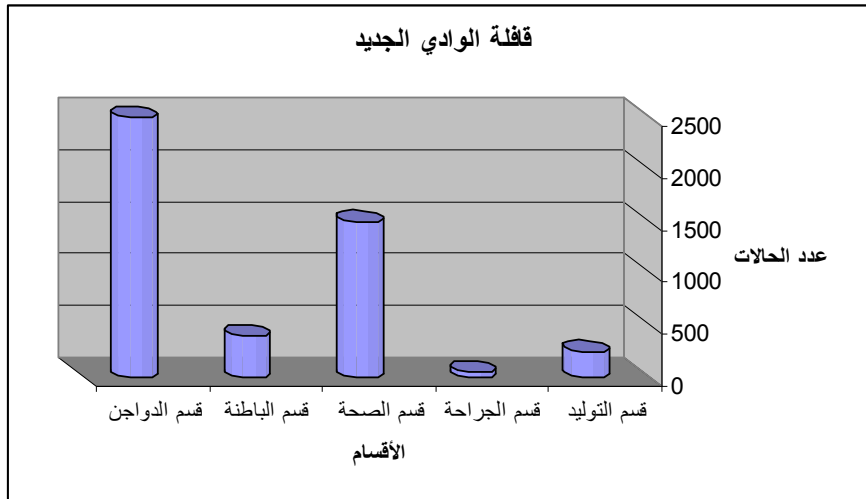
كلية صديقة للبيئة هادفة لخدمة المجتمع  
كلية معتمدة من الهيئة القومية  
لضمان جودة التعليم والاعتماد



مكتب وكيل الكلية  
لشئون خدمة المجتمع وتنمية البيئة

### بيان بإجمالي عدد الحالات التي تم تشخيصها وعلاجها بقرى محافظة الوادي الجديد

إجمالي عام	قسم أمراض الدواجن	قسم الأمراض الباطنة	قسم صحة الحيوان	قسم جراحة الحيوان	قسم التوليد والتناسليات
٤٧٠٠	٢٥٠٠	٤٠٠	١٥٠٠	٥٠	٢٥٠



وكيل الكلية  
لشئون خدمة المجتمع وتنمية البيئة

أ.د. عرفات صادق سيد