



AUQAAC



مركز
ضمان الجودة
والتأهيل للاعتماد



٢٠١٦



نشرة رقم [٧]

قياس نواتج التعلم واعداد الامتحان الجيد



المبنى الإداري بجامعة أسيوط

جناح (د) الدور الثاني

غرف (١٥، ١٦، ١٨)

أسيوط - ٧١٥١٥ - ج.م.ع. ٤٠٣

تليفون وفاكس: ٤٦٢ - ٢٠٨ - ٠٨٨

داخلي (٣٢١٦ ، ٣٢١٨)

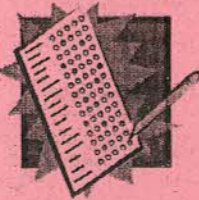
EMAIL: AUQAAC2013@YAHOO.COM

WEB SITE: WWW.AUN.EDU.EG/EVALUATION/INDEX.

٩- الامتحانات الاكلينيكية المنهجية الموضوعة

التعريف: هو شكل من أشكال الإمتحانات العملية المنظمة التي يمكن إستخدامها لتقييم المعارف والمهارات والمواقف وهو نهج ينطوي على تقييم الطلاب في سلسلة من المحطات التي يتناوبوا عليها لكي يؤديوا مهام معينة

المخرجات التي يتم إختبارها: المهارات العملية



ومهارات التفكير و المهارات العامة

مناسب لي: - الإختبار النهائي

١- تقارير منهجية

التعريف: تقارير تفصيلية تعدها لجنة الممتحنين

لإعطاء تغذية راجعة عن أداء الطلاب ويتم فيها تقييم الأداء بصفة مستمرة في فترة من الزمن و تتناول جميع المخرجات .

انتظرونا
في النشرة القادمة
إعداد الامتحان الجيد

(٥)



٦- الجوانب الاكلينيكية/العملية

التعريف: يسأل الممتحن الطلاب في اثناء المرور في جناح المرضى / المعامل / الورش.

المخرجات التي يتم إختبارها: المهارات العملية

ومهارات التفكير و المهارات العامة و الممارسات



مناسب لي: التقويم الدوري التكويني

٧- الملاحظة المباشرة

التعريف: الممتحن يلاحظ الطالب وهو يؤدي

مهارة اكلينيكية و قياس معملى وهذا قد يحدث في حالات المحاكاة (ادوار التمثيل ، النماذج التشريحية أومع المرضى أو أثناء القيام بتجربة معملية).

المخرجات التي يتم إختبارها: المهارات العملية

ومهارات التفكير و المهارات العامة

مناسب لي: التقويم الدوري التكويني - نصف الترم



- الإختبار النهائي

٨- سجل الحالات

التعريف: يتضمن مستندات و أدله عن المهارات أو

المهام التي قام بها الطالب و تستند هذه المهام الى أهداف التعليم للمقرر

المخرجات التي يتم إختبارها: المهارات العملية

ومهارات التفكير و المهارات العامة



مناسب لي: التقويم الدوري التكويني

(٤)

٣- التقارير / جوهن

التعريف: الطالب يقوم بالاطلاع على المصادر المختلفة للمعرفة في المكتبات او شبكة المعلومات تساعده في إعداد تقرير عن الموضوع المكلف به من قبل المحاضر .

المنتجات التي يتم إختبارها: المعارف و المعلومات

و مهارات التفكير و المهارات العامة
مناسب لي: التقويم الدوري التكويني



٤- الامتحانات العملية المنهجية

التعريف: الامتحانات العملية المنهجية يمكنها تقييم

المعارف و المهارات و المواقف و هي وسيلة تقييم تستلزم فريق و ترتيب منهجي ، حيث يمكن إدراج مجموعة متنوعة من أساليب التقييم و عادة ما يتناوب الطلاب من خلال سلسلة من المحطات حيث يتم الإجابة عن الأسئلة (شفاهة أو كتابة) ، أو أداء مهام تحت الملاحظة

المنتجات التي يتم إختبارها: المهارات العملية

و مهارات التفكير و المهارات العامة

مناسب لي: التقويم الدوري التكويني - الإختبار

النهائي



٥- الامتحان الشفوي

التعريف: يناقش الممتحن واحد أو أكثر من الطلاب

حول ما لديهم من معلومات في مواضيع محددة أو ما يجب عليهم القيام به في حالات محددة. هذا قد يحدث في غرفة الدراسة أو عند التعامل مع المرضى. تفتقر الامتحانات الشفوية الي الدقة ما لم تكن محكمة التنظيم مع توحيد مستوي الأسئلة

المنتجات التي يتم إختبارها: المعارف و المعلومات

و مهارات التفكير و الممارسات

مناسب لي: التقويم الدوري التكويني - الإختبار

الشفوي النهائي

(٣)

أساليب وأدوات تقويم نواتج التعلم

هناك أساليب وأدوات عديدة لتقويم نواتج التعلم لدى

طالب الجامعة من أهمها :

١- الإختبارات التحريرية .

٢- الإختبارات الشفهية .

٣- الملاحظة .

٤- المقابلات .

٥- ملفات الإنجاز .

٦- تقويم الأداء (ممارسات و سلوكيات) .

٧- المشروعات .



يمكن استخدام الإختبارات التالية لقياس أنواع



١- المسابقات و التدريبات و إختبارات الممارسة

التعريف: تدريبات شفوية أو تحريرية للأسئلة

و الأجوبة خلال فترات الفصل الدراسي أو العملي- لإعداد الطلاب للتقييم النهائي

المنتجات التي يتم إختبارها: المعارف و المعلومات

و مهارات التفكير

مناسب لي: التقويم الدوري التكويني



٢- التمارين التفاعلية

التعريف: تشمل مطالبة الطلاب بالقراءة وبعد ذلك

الرد على أسئلة للتأكد من فهمهم للموضوع. وتشمل أيضا أن تطلب من الطلاب قراءة دراسة حالة ، أو مشاهدة عرض شريط فيديو أو شرائح مصورة ، أو صور ، ثم الرد على الأسئلة ذات الصلة

المنتجات التي يتم إختبارها: المعارف و المعلومات

و مهارات التفكير و المهارات العامة

مناسب لي: التقويم الدوري التكويني



(٢)

(الزميل الفاضل عضو هيئة التدريس تناولنا في النشرة

رقم (٣) التي أصدرها المركز بعض المفردات التي تتعلق

بتقييم الطلاب مثل بنوك الأسئلة و الأنواع المختلفة

للأسئلة مثل أسئلة المقال ، أسئلة الإكمال ، أسئلة

الإختيار من متعدد ، أسئلة الصحابي و الخطأ ، أسئلة

الترابيح ، أسئلة إعادة الترتيب و ما يجب مراعاته لتلاف

عيوب الأسئلة الموضوعية و نواصل حديثنا عن أهم ما

يجب أن يراعى عند تقييم الطلاب)



- وجوب قياس الامتحان لنواتج التعليم للمقرر و هي

تمكن عضو هيئة التدريس من تحديد نواتج التعلم التي أتقنها الطلاب وتلك التي تتطلب جهداً إضافياً حتى تتحقق .

- يجب تزويد الطالب بتغذية راجعة تساعده في

تحديد جوانب القوة والضعف في أدائه .

- تزود الدراسة التديقية (cauditing) للامتحانات

الكلية بأدلة قوية عن مدى تحقيق معايير برامجها

الدراسية ، وجودة أداء أعضاء هيئة التدريس .

التقويم وكيفية إختيار الأدوات والأساليب

How to select assessment tools and methods

ينبغي أن يكون جميع أعضاء هيئة التدريس

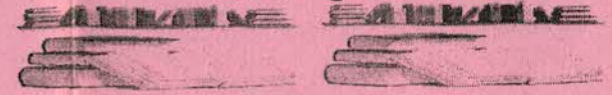
المشاركين في التقييم قادرين على إختيار مجموعة

من الإختبارات التي يمكن أن تقييم على الوجه

الصحيح (ILOS) تحقيق المخرجات التعليمية

المستهدفة للمقرر ، وتساعد في تحسين عملية

التعلم وتطوير المناهج الدراسية.



(١)