

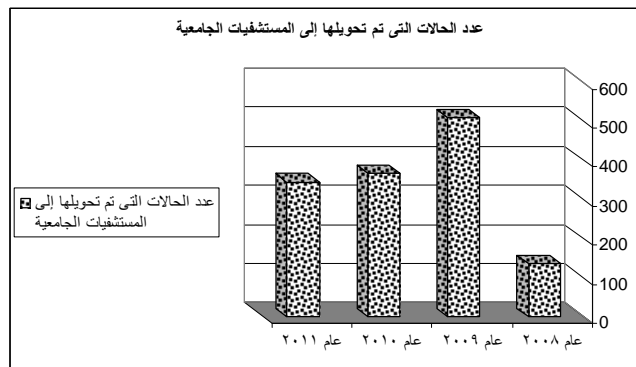
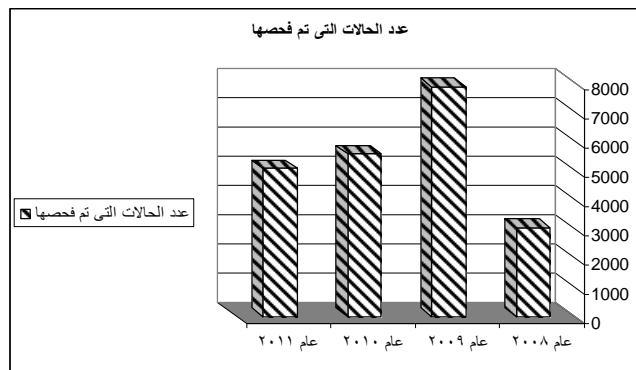
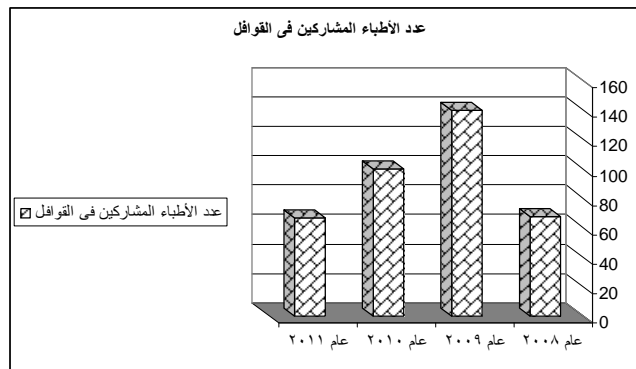
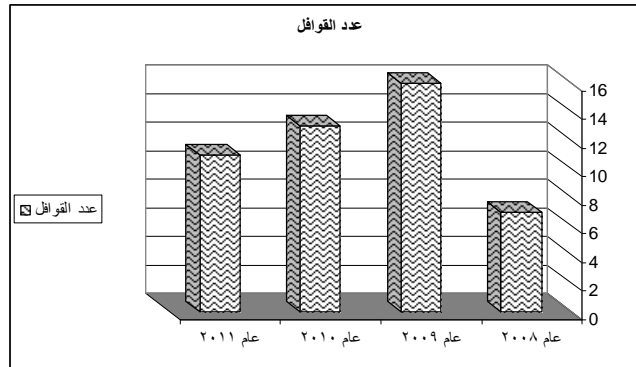


كلية الطب

مكتب وكيل الكلية لشئون خدمة
المجتمع وتنمية البيئة

مركز القوافل الطبية

أنشطة الكلية فى مجال القوافل الطبية لخدمة المجتمع فى القرى والنجوع والمناطق النائية فى السنوات من ٢٠٠٨ إلى ٢٠١١



عميد الكلية

وكيل الكلية لشئون خدمة المجتمع
وتنمية البيئة

أ.د/ أحمد محمد مخلوف

أ.د/ إيناس عبد المجيد محمد



كلية الطب

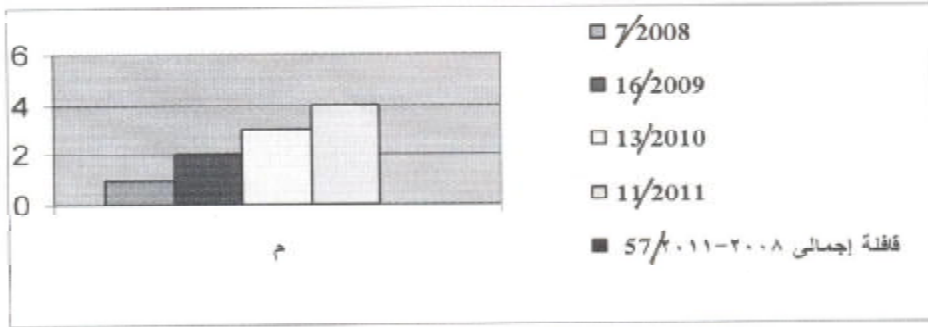
مكتب وكيل الكلية لشنون خدمة
المجتمع وتنمية البيئة

مركز القوافل الطبية

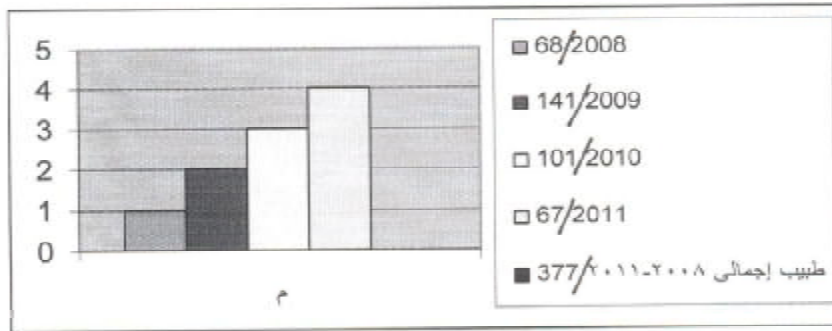
أنشطة الكلية في مجال القوافل الطبية لخدمة المجتمع

في القرى والنجوع والمناطق النائية في السنوات ٢٠٠٨-٢٠١١)

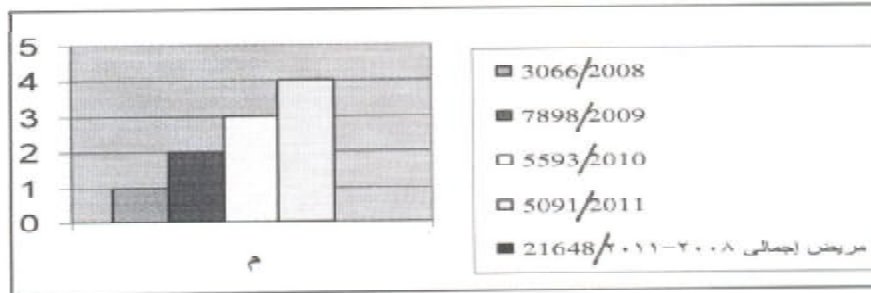
عدد القوافل



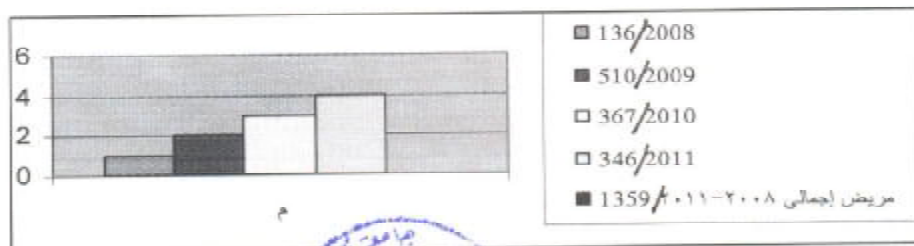
عدد الأطباء



عدد الحالات التي تم فحصها



عدد الحالات التي تم تحويلها للمستشفى الجامعي



عميد الكلية
د/ أحمد محمد مخلوف



وكيل الكلية لشنون خدمة المجتمع
وتنمية البيئة

د/ إيناس عبد المجيد محمد

إيناس عبد المجيد محمد



كلية الطب

مكتب وكيل الكلية لشئون خدمة
المجتمع وتنمية البيئة

مركز القوافل الطبية

أنشطة الكلية في مجال القوافل الطبية لخدمة المجتمع

في القرى والنجوع والمناطق النائية في السنوات ٢٠٠٨-٢٠١١

م	العام	عدد القوافل	عدد الأطباء المشاركين في القوافل	عدد الحالات التي تم فحصها	عدد الحالات التي تم تحويلها إلى المستشفيات الجامعية
١	٢٠٠٨	٧	٦٨	٣٠٦٦	١٣٦
٢	٢٠٠٩	١٦	١٤١	٧٨٩٨	٥١٠
٣	٢٠١٠	١٣	١٠١	٥٥٩٣	٣٦٧
٤	٢٠١١	١١	٦٧	٥٠٩١	٣٤٦
	إجمالي ٢٠١١-٢٠٠٨	٥٧ قافلة	٣٧٧ طبيب	٢١٦٤٨ مريض	١٣٥٩ مريض

عميد الكلية
أ.د/ أحمد محمد مخلوف

وكيل الكلية لشئون خدمة المجتمع
وتنمية البيئة
أ.د/ إيناس عبد المجيد محمد
إيناس عبد المجيد محمد



كلية الطب

مكتب وكيل الكلية لشئون خدمة
المجتمع وتنمية البيئة

مركز القوافل الطبية

أنشطة الكلية في مجال القوافل الطبية لخدمة المجتمع

في القرى والنجوع والمناطق النائية في السنوات ٢٠٠٨-٢٠١١

م	اسم القرية	التاريخ	عدد الأطباء	عدد الحالات التي تم الكشف عليها	عدد الحالات التي تم تحويلها للمستشفى الجامعي	العام
١	قرية البلايزة أبو تيج	٢٠٠٨/٢/١	٩ أطباء	٣٠٠ حالة	٥ حالات	٢٠٠٨
٢	الداخلة الوادى الجديد	٢٠٠٨/٢/٢٩-٢٧	٥ أطباء	٣٩٠ حالة	١١ حالة	
٣	قرية البورة (روتارى)	٢٠٠٨/٤/١٨	١٠ أطباء	٤٥٠ حالة	٢٨ حالة	
٤	قرية النخيلة- أبو تيج	٢٠٠٨/٥/٩	١٠ أطباء	٥١٨ حالة	٢٦ حالة	
٥	العقال البحرى البدارى	٢٠٠٨/٧/٤	٧ أطباء	٣٣٦ حالة	١٧ حالة	
٦	الواسطى (روتارى)	٢٠٠٨/١١/٢٨	١٥ طبيب	٦٧٢ حالة	٣٠ حالة	
٧	جلال الدين أسبوط	٢٠٠٨/١٢/١٩	١٢ طبيب	٤٠٠ حالة	١٩ حالة	
	إجمالي العدد لعام ٢٠٠٨م		٦٨ طبيب	٣٠٦٦ حالة	١٣٦ حالة	

م	اسم القرية	التاريخ	عدد الأطباء	عدد الحالات التي تم الكشف عليها	عدد الحالات التي تم تحويلها للمستشفى الجامعي	العام
١	اللوفا ساحل سليم	٢٠٠٩/١/٢	١١ طبيب	٤١٨ حالة	٤٢ حالة	٢٠٠٩
٢	شطب	٢٠٠٩/٢/٢٤	٥ أطباء	٤٠٠ حالة	٩ حالات	
٣	علوان	٢٠٠٩/٢/٢٥	٦ أطباء	٣١٣ حالة	٦ حالات	
٤	نجع سبع	٢٠٠٩/٣/٦	١٠ أطباء	٤٧٨ حالة	٣٠ حالة	
٥	بنى فيز - صدفا	٢٠٠٩/٣/١٣	١١ طبيب	٥٧٣ حالة	٣٦ حالة	
٦	الوادى الجديد	٢٠٠٩/٤/١-٣/٢٨	٧ أطباء	٨٠٠ حالة	٤٥ حالة	
٧	بنى عدى- منفلوط	٢٠٠٩/٤/١٠	١٠ أطباء	٤٥٠ حالة	٢٠ حالة	
٨	جحدم	٢٠٠٩/٥/١	١١ طبيب	٤٠٠ حالة	٢٥ حالة	
٩	جاو النواورة - بدارى	٢٠٠٩/٥/١٥	٩ أطباء	٤٢٥ حالة	٢٣ حالة	
١٠	عرب المدابع	٢٠٠٩/٥/٢٩	١١ طبيب	٤١١ حالة	٣٠ حالة	
١١	كمبوها - منفلوط	٢٠٠٩/٦/١٩	١١ طبيب	٤٥١ حالة	٣٠ حالة	
١٢	أبنوب	٢٠٠٩/١٠/٢٧-٢٥	٥ أطباء	٥٥٥ حالة	٤٠ حالة	
١٣	شطب	٢٠٠٩/١٢/١٠-٨	٦ أطباء	٦٣٧ حالة	٤٠ حالة	
١٤	بنى شقير - منفلوط	٢٠٠٩/١١/١٧-١٥	٥ أطباء	٦٦٥ حالة	٤٩ حالة	
١٥	ريفا	٢٠٠٩/١٢/٨-٦	١١ طبيب	٥٨٨ حالة	٤٧ حالة	
١٦	جزيرة ساحل سليم	٢٠٠٩/١٢/٢٥	١٢ طبيب	٣٣٤	٥٨ حالة	
	إجمالي العدد لعام ٢٠٠٩م		١٤١ طبيب	٧٨٩٨ حالة	٥١٠ حالة	



كلية الطب

مكتب وكيل الكلية لشئون خدمة المجتمع وتنمية البيئة

مركز القوافل الطبية

م	اسم القرية	التاريخ	عدد الأطباء	عدد الحالات التي تم الكشف عليها	عدد الحالات التي تم تحويلها للمستشفى الجامعي	العام
١	قرية مسرع روتارى	٢٠١٠/١/١	٥ أطباء	٢٨٠ حالة	٢٤ حالة	٢٠١٠
٢	قرية صدفا	٢٠١٠/٣/١٢	٩ أطباء	٤٢٥ حالة	٦٠ حالة	
٣	قرية سلامون - طما	٢٠١٠/٤/٢	١٠ أطباء	٥١٦ حالة	٧١ حالة	
٤	قرية العدر	٢٠١٠/٤/١٢-١٠	١٠ أطباء	٤٩٤ حالة	٣٠ حالة	
٥	قرية نجع بنى حسين	٢٠١٠/٤/١٩-١٧	١١ طبيب	٦٨٨ حالة	٣١ حالة	
٦	أبو خليل القوصية روتارى	٢٠١٠/٤/٢٣	٦ أطباء	٣٦١ حالة	٣٢ حالة	
٧	العقارة ساحل سليم	٢٠١٠/٤/٣٠	٨ أطباء	٥٤٣ حالة	٤٧ حالة	
٨	منشأة خشبة القوصية	٢٠١٠/٥/٧	٦ أطباء	٣٠٣ حالة	١٠ حالات	
٩	كوم أبو شيل أبنوب	٢٠١٠/٥/٢٨	٨ أطباء	٣٧٥ حالة	٢٥ حالة	
١٠	عرب مطير - الفتح	٢٠١٠/٦/١١	٧ أطباء	٢٦٠ حالة	١٢ حالة	
١١	الزراوى - أبو تيج	٢٠١٠/١٠/٢٧	٣ أطباء	١٦٨ حالة	٥ حالات	
١٢	العسيرات سوهاج	٢٠١٠/١٠/٢٩	١٥ طبيب	٩٩٣ حالة	١٧ حالة	
١٣	قرية مير - القوصية	٢٠١٠/١٢/١٤	٣ أطباء	١٨٧ حالة	٣ حالات	
إجمالى العدد لعام ٢٠١٠			١٠١ طبيب	٥٥٩٣ حالة	٣٦٧ حالة	

م	اسم القرية	التاريخ	عدد الأطباء	عدد الحالات التي تم الكشف عليها	عدد الحالات التي تم تحويلها للمستشفى الجامعي	العام
١	قرية التتالية - القوصية	٢٠١١/١/١١-٩	١٢ طبيب	٥١٦ حالة	١٢ حالة	٢٠١١
٢	قرية دير الجنادلة - الغنايم	٢٠١١/١/١٧-١٥	١١ طبيب	٥٢٨ حالة	٢٢ حالة	
٣	قرية أولاد محمد الغنايم	٢٠١١/١/٢٤-٢٢	١١ طبيب	٥٥٢ حالة	٤٦ حالة	
٤	قرية الحواتكة	٢٠١١/١/٢٦	٣ أطباء	٢٠٨ حالة	٢٧ حالة	
٥	قرية سلام	٢٠١١/٤/١٣	٣ أطباء	٢٨٣ حالة	٣٦ حالة	
٦	قرية دكران	٢٠١١/٦/٨	٣ أطباء	١٨٥ حالة	١٠ حالات	
٧	قرية المندره	٢٠١١/٦/١٥	٢ طبيب	١٧٦ حالة	٩ حالات	
٨	قرية الوادى الجديد	٢٠١١/١٠/٢٧-٢٣	٥ أطباء	١٢٧٢ حالة	٨٣ حالة	
٩	قرية العدييات	٢٠١١/١٢/٩	٩ أطباء	٣٥١ حالة	٢٤ حالة	
١٠	قرية كوم المنصورة - اينوب	٢٠١١/١٢/١٥-١٣	٤ أطباء	٦٠٠ حالة	٣٤ حالة	
١١	قرية بصرة الفتح	٢٠١١/١٢/٢٢-٢٠	٤ أطباء	٤٢٠ حالة	٤٣ حالة	
إجمالى العدد لعام ٢٠١١			٦٧ طبيب	٥٠٩١ حالة	٣٤٦ حالة	
إجمالى العدد ٢٠٠٨ - ٢٠١١			٣٧٧ طبيب	٢١٦٤٨ حالة	١٣٥٩ حالة	

وكيل الكلية لشئون خدمة المجتمع

وتنمية البيئة
أ.د/ إيناس عبد المجيد محمد

عميد الكلية
أ.د/ أحمد محمد مخلوف