

الفصل الثاني	الثاني 2014/2015	التاريخ	14/5/2015
الزمن	٦ ساعات	٨٠ درجة	
ملاحظات			
- على الطالب الاجابة على جميع الاسئلة			
- اي ابعاد غير موجودة يمكن افتراضها			
- يراعى دقة الرسم			
- الرسم الموضح يبين مسقط افقي لمبنى سكني هيكلي من دورين (منسوب الدور الارضي + ٠.٦٠ متر) والارتفاع الصافي للدور ٣.٠٠ متر.			
- على الطالب توضيح جميع الابعاد التنفيذية على جميع الرسومات			
- الامتحان مكون من ورقتين.			

السؤال الاول: (٣٠ درجة)

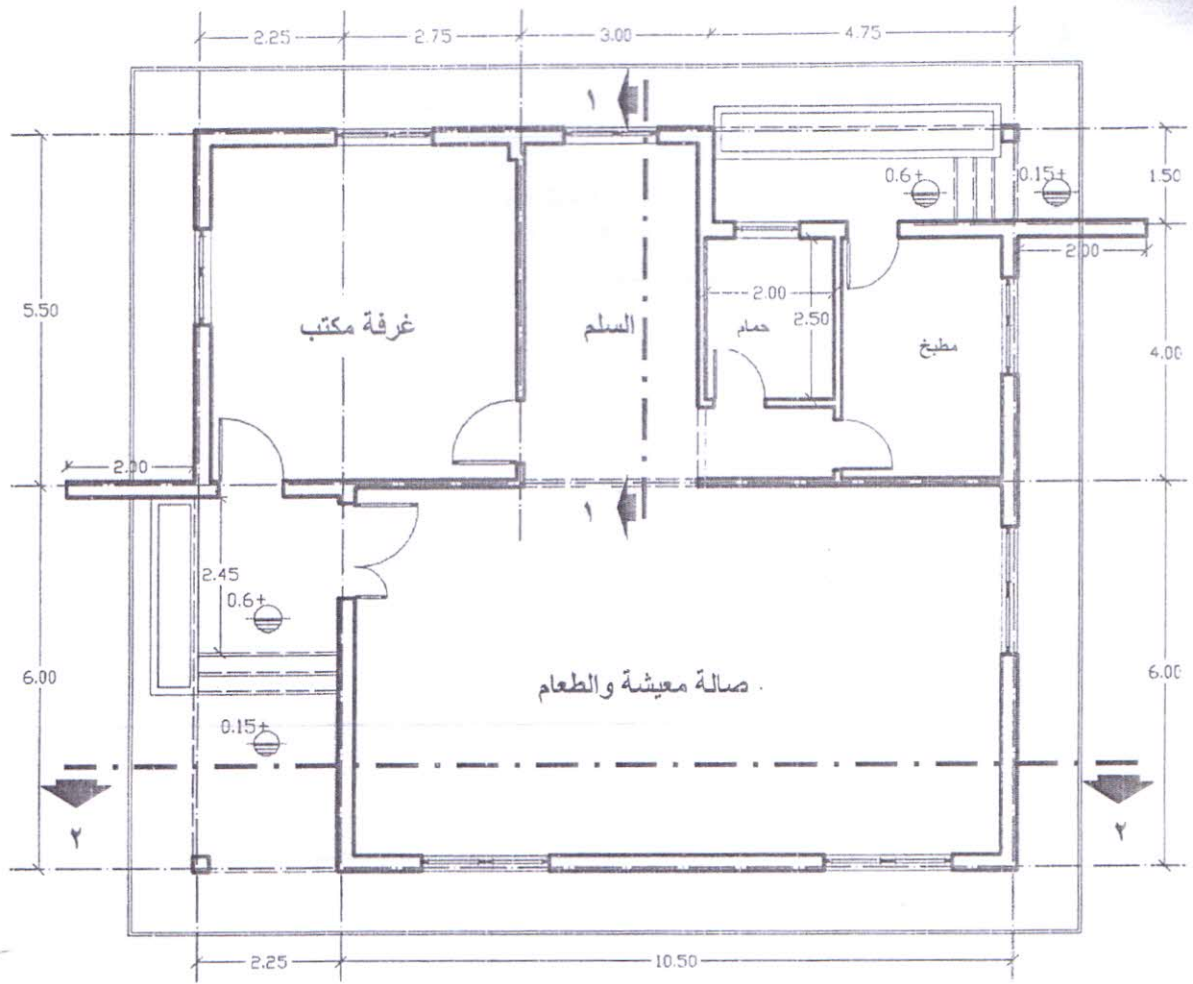
- صمم وارسم المسقط الافقي لسقف صالة المعيشة والطعام موضحا توزيع وحدات الاضاءة طبقا لاستعمال الفراغ في حالة اذا كان السقف شبك ممدد بمقياس رسم ٥٠/١
- رسم القطاع الراسي ٢-٢ بحيث يوضح الارضية وتكسية الحوائط الداخلية والخارجية اذا كانت التكسية من الرخام (كرارة من الداخل وجرانيت من الخارج) بمقياس رسم ٢٠/١
- رسم التفاصيل اللازمة لكسوة الحوائط الخارجية والداخلية والاسقف بمقياس رسم ٥/١

السؤال الثاني: (٣٠ درجة)

- صمم وارسم السلم الموضح مكانة في المسقط الافقي اذا كان السلم منشأ من الخرسة المسلحة والتكسية من الرخام (قوائم ، نواثم ، وزرات) والدرابزين من حوص الحديد والمطلوب الآتي:
- رسم المسقط الافقي للسلم بمقياس رسم ٥٠/١
- رسم القطاع ١-١ بمقياس رسم ٢٠/١
- رسم التفاصيل اللازمة لتثبيت الدرابزين الحديد والكوبسته الخشب (في جميع اماكن السلم)

السؤال الثالث: (٢٠ درجة)

- صمم وارسم مكتب معماري في فراغ غرفة المكتب والمطلوب الآتي:
- رسم المسقط والواجهة الداخلية والخارجية والقطاعات اللازمة بمقياس رسم ٢٠/١
- رسم التفاصيل اللازمة بمقياس رسم ٢/١



مسقط أفقي للدور الارضي

٢