



مسمى المقرر: نظريات التصميم

الكود: A 124 لائحة

الفرقة: الأولى عمارة التاريخ: ٢٠١٥/١/١٧ الزمن: ٣ ساعات الدرجة التمهيدية


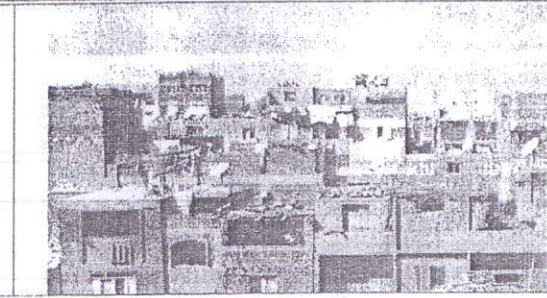
- الامتحان يقيس المهارات التالية:

- (أ) (٤): يظهر الفهم لأسس التصميم بما في ذلك تصميم العناصر، والعمليات والنظم المرتبطة بالهندسة المعمارية.
(ب) (١٩): يشرح نظريات وتاريخ العمارة والتخطيط والتصميم الحضري، والتخصصات الأخرى ذات الصلة.
(ب) (١٠): يدمج الأبعاد الاجتماعية والاقتصادية، والبيئية وإدارة المخاطر في التصميم.
(ب) (١٩): يقيم الصفات الفراغية والجمالية والتقنية والاجتماعية للتصميم التي تدخل في نطاق بيئة تشمل الإجابة في ورقة الأسئلة.
- الامتحان مكون من ٥ أسئلة في ٥ صفحات.
- يمكن للطلاب استكمال الإجابة في الصفحة البيضاء المقابلة إذا تطلب الأمر مع الإشارة ذلك.

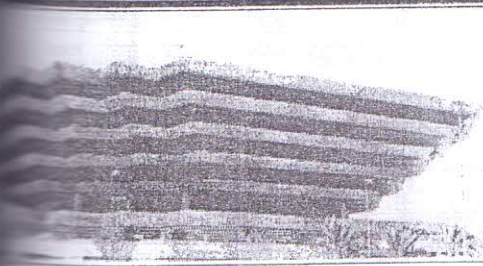
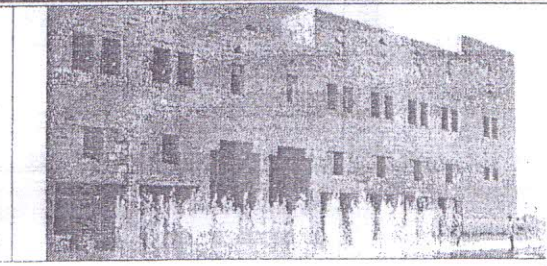
ملاحظات مهمة

السؤال الأول: (٩ درجات)

١-١ من خلال دراستك للعوامل المؤثرة على العمارة، ضع التعليق المناسب على الصور الموضحة: (٤ درجات)

		أ- العامل المؤثر هو: (درجة)
---	--	---

التعليق: (درجة)

		ب- العامل المؤثر هو: (درجة)
---	--	---

التعليق: (درجة)

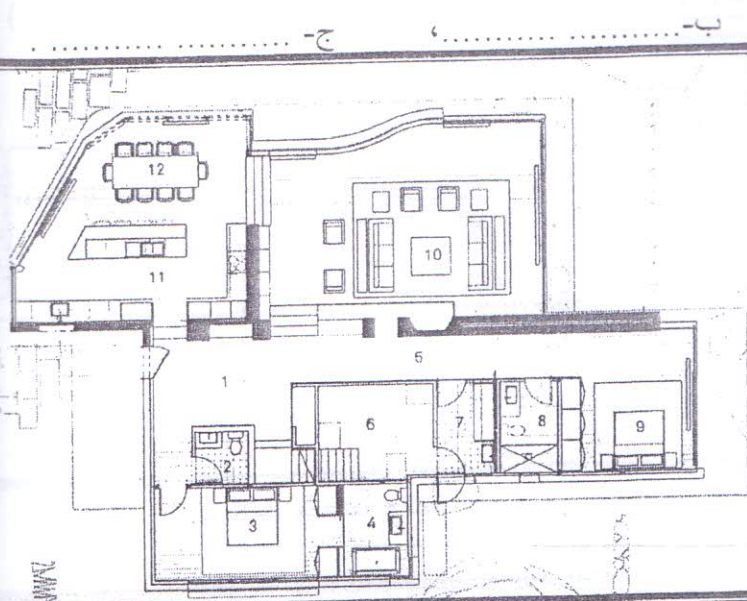
١-٢ ضع علامة (√) أمام العبارات الصحيحة وعلامة (x) أمام العبارات الخاطئة مع تصحيح العبارات الخاطئة: (٥ درجات)
(أ) (١٩)، (ب) (١٠).

التصحيح	√ - x	العبرة	
	()	يمكن الحكم على نجاح المبنى تصميمياً إذا تحققت المنفعة فقط.	١-
	()	يفضل وضع الفصول الدراسية وغرف الموسيقى والمكتبة متجاورة بالمدارس.	٢-
	()	العناصر الإنشائية السلبية للمبنى هي العناصر الحاملة للمبنى.	٣-
	()	لا يمكن البناء في منطقة حزام الزلازل.	٤-
	()	نتج عن تطبيق المفاهيم الاشتراكية أشكالاً معمارية نمطية متكررة.	٥-

السؤال الثاني: (١٦ درجة)

"يتكون المبنى وظيفيا من عناصر ثلاثة، ونجاح المبنى تصميميا يعتمد على كيفية تقسيم العناصر". (٤ أ)، (ب ١٩)

٢-١- العناصر الثلاثة مرتبة حسب أهميتها هي: (٣ درجات)



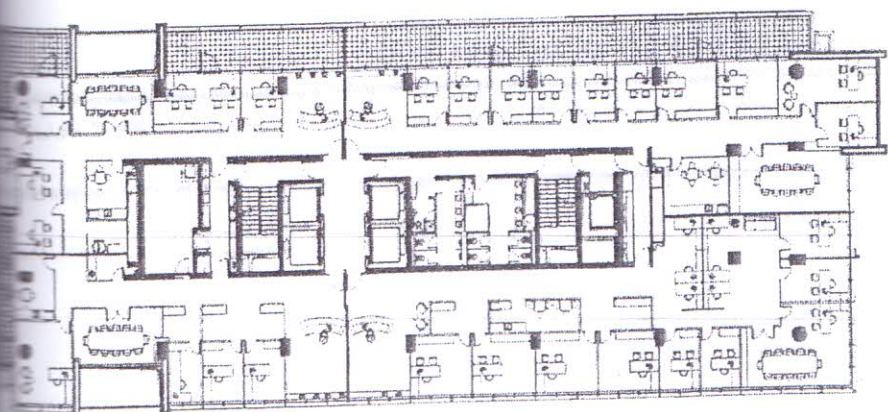
٢-٢- المسقط الموضح
لمسكن من دور واحد.
وضح على المسقط العناصر
الوظيفية الثلاثة.
(٣ درجات)

٢-٣- اذكر أهم ما يميز
تصميم المسقط من وجهة
نظر التصميم الوظيفي.
(درجة)

٢-٤- المسقط الموضح لدور
متكرر لفندق.
وضح على المسقط العناصر
الوظيفية الثلاثة.
(٣ درجات)

٢-٥- يسمى أسلوب
تصميم مسقط هذا الفندق
بالأسلوب
(درجة)

٢-٦- اذكر أهم ما يميز تصميم المسقط من وجهة نظر التصميم الوظيفي. (درجة)



٢-٧- المسقط الموضح لدور
أرضي لمبنى إداري.
وضح على المسقط العناصر
الوظيفية الثلاثة.
(٣ درجات)

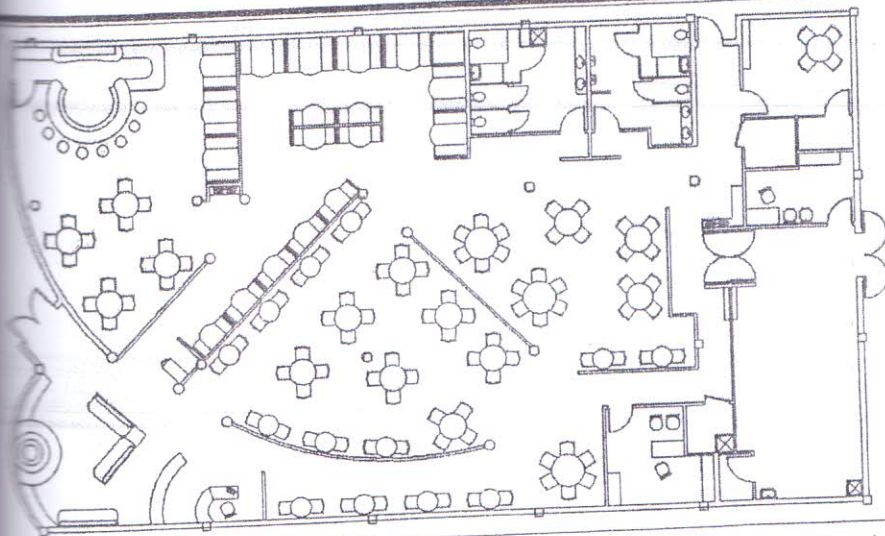
٢-٨- يسمى أسلوب
تصميم مسقط هذا المبنى
بالأسلوب
(درجة)

السؤال الثالث: (١٥ درجة)

٣-١- ضع التعليق المناسب على الحالات الأربع الموضحة من وجهة نظر الشروط التصميمية لصالات المسطحات الاستماع والمسارح. (٦ درجات) (٤ ا)

شكل (١)	شكل (٢)	شكل (٣)	شكل (٤)

٣-٢- "تعتبر دراسة حركة الطعام حتى تصل للمستخدم من أساسيات نجاح تصميم المطاعم". المسقط الموضح لأحد المطاعم والمطلوب: (٥ درجات) (٤ ا)



أ- وضع تصور لاستعمال الفراغات المختلفة على المسقط. (درجتان)
ب- رسم مسار إعداد الطعام حتى يصل للمستخدم على المسقط الموضح للمطعم. (درجة)

٣-٢-١- وضح مميزات تصميم المطعم الموضح في المسقط السابق من وجهة نظر التصميم الوظيفي. (درجتان)

٣-٣- وضح بالاستكشافات طريقتين معماريتين لتأكيد تغير مناسيب ممرات الحركة الأفقية دون تحذيرات للمستخدمين. (٤ درجات) (٤ ا)

أ- الطريقة الاولى	ب- الطريقة الثانية

السؤال الرابع: (١٨ درجة)

١-٤- وضح بالاسكتشات الفرق بين: (درجتان) (٤)

سلم الخدمة في المباني

سلم الشرف في المباني

٢-٤- اذكر السبب: (٤ درجات) (١٩ أ)، (ب ١٠)

أ - في مصر يفضل توجيه غرف المعيشة ناحية الشمال الغربي بينما توجه الحمامات في اتجاه الجنوب والشرق.

ب- اتخذ الإنسان ما قبل التاريخ الكهف والكوخ مأوى له.

٣-٤- اشرح العبارات التالية: (١٢ درجات) (أ ٤)، (ب ١٠)

أ- البعد الإنشائي في العمارة، يهدف تحقيق الأمان، ولا يعوق تأدية الأنشطة.
(٤ درجات)

ب- عند بناء مساكن اقتصادية لا يمكن التخلي عن توفير الحد الأدنى للمساحات، ولكن يمكن التقليل في النفقات في الجوانب التصميمية الأخرى.
(٤ درجات)

ج- الحكم على نجاح المبني في تأدية وظيفته هو ما يتطلب اختبار عاملين رئيسيين هما:
- خصائص الفراغ.
- موقع الفراغ داخل المبني.
(٤ درجات)

السؤال الخامس: (١٢ درجة) (٤ أ)، (ب ١٠)، (ب ١٩)

"من الموضوعات الجديرة بالدراسة في الوقت الحاضر موضوع توفير الطاقة، وللمعماري دورا كبيرا في تخطيط المدن وتصميم المباني والفراغات الحضرية في توفير بيئات أقل استهلاكاً للطاقة في كل البيئات. قارن مستعينا بالاسكتشات بين دور المعماري في تصميم وتخطيط الفراغات الداخلية والخارجية في تربية الباردة والحارة للمساعدة في استهلاك أقل للطاقة، من خلال النقاط الموضحة بالجدول التالي:

البيئات الحارة	البيئات الباردة	
		أ- النسيج التخطيطي (٣ درجات)
		ب- معالجات الواجهات (٣ درجات)
		ج- مواد البناء (٣ درجات)
		د- العناصر النباتية (٣ درجات)

انتهت الأسئلة، مع أطيب التمنيات بالتوفيق، القائم بالتدريس: د. شوكت القاضي. أستاذ المادة: أ.د. عزت مرغني