



الزمن المحدد: ساعتان
لانحة: 2004—الرمز الكودي: هعم 128
مجموع الدرجات: 50 درجة
الفرقة: الأولى عمارة

اختبار نهاية الفصل الدراسي الثاني- 2014-2015
مقدمة في استخدام الحاسب الالى

تعليمات الاختبار:

- الامتحان في ورقتين.
- الامتحان يقيس المهارات: ج.1.5- ج.1.6- ج.1.14.

يمثل الرسم المرفق لشالية من دور واحد والمطلوب:

إعادة الرسم ورسم هذا المسقط الأفقي مبيا عليه الأبعاد الداخلية والخارجية والكتابات وكافة العناصر الموجودة في الجدول المرفق.

وعلي الطالب فرض أي ابعاد غير موجودة علي الرسم وكذلك في حالة عدم وجود أنواع خطوط للكتابة بالعربي يمكن للطالب استخدام أنواع الخطوط الانجليزية الموجودة علي الجهاز.

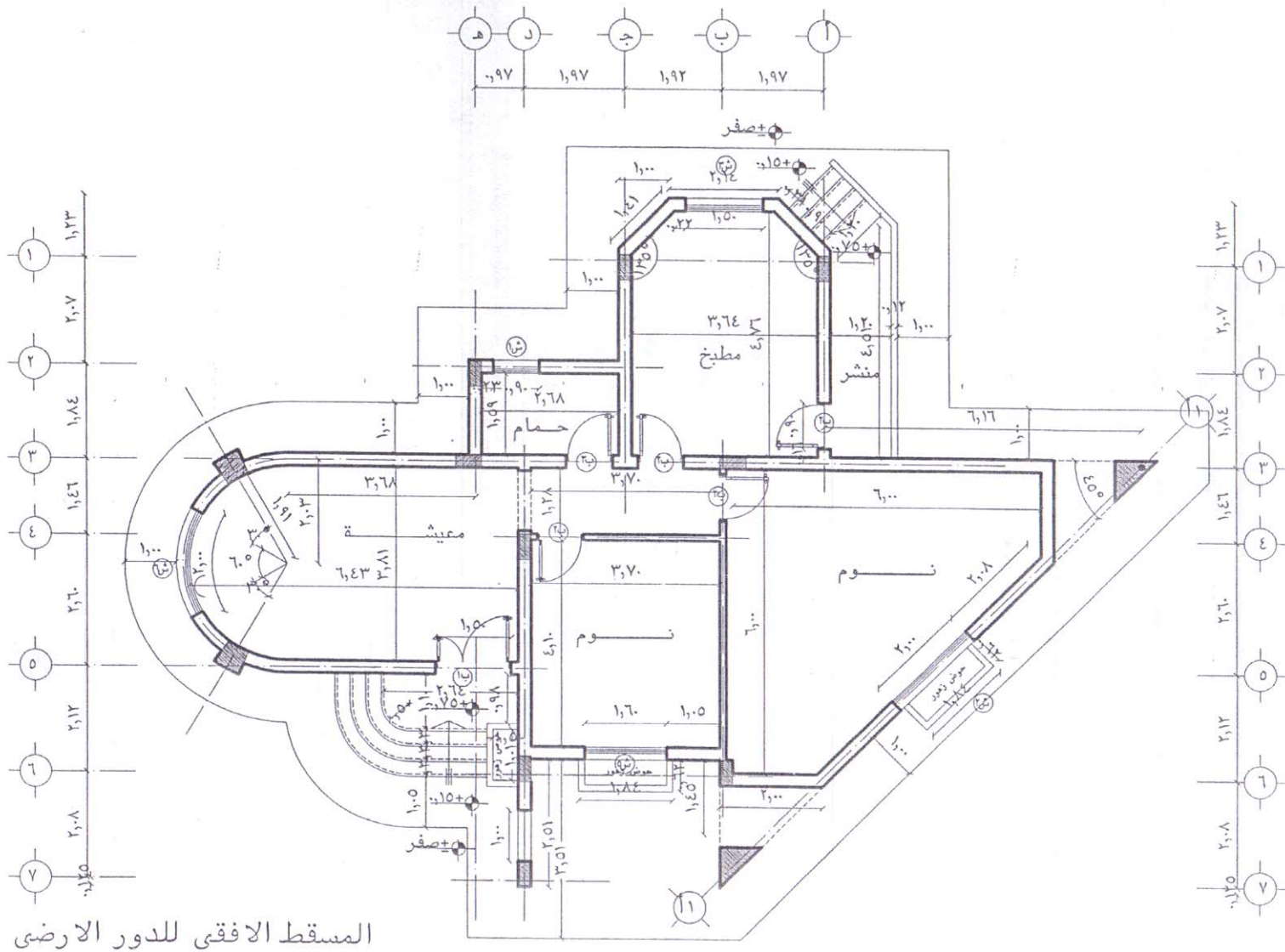
توزيع الدرجات:

م	الخطوات	الدرجة
1	الطبقات	2.5
2	رسم المآور ودوائر المآور	5
3	رسم الحوائط والاسقاط للمبني	7.5
4	رسم الرصيف، آواض الزهور، السلام	7.5
5	رسم الابواب والشبابيك	5
6	نماذج الابواب والشبابيك	2.5
7	الابعاد الداخلية والخارجية	10
8	التحشير	2.5
9	كتابة النصوص	2.5
10	فرش المطبخ وغرف النوم	5
	المجموع	50

انتهت الأسئلة

مع أخلص دعواتنا بالنجاح والتوفيق،،،

د/ عمرو سيد حسن



امتحان نهاية الفصل الدراسي الثاني