



وحدة ضمان الجودة



معهد جنوب مصر للأورام

محور التعليم و التعلم

مرفق رقم ( ١ / ١ / ٦ / ٤ )

عنوان:

١ كتاب ~ طلاب

١ امتحان ~

استبان طلابی

3/11/13

تتبعهم

1/11/13



وحدة ضمان الجودة



معهد جنوب مصر للأورام

## نموذج استبيان عن الامتحان

الجزء الأول : التقييم الاساسي :

١ - المعلومات الاساسية :

اسم المقرر .....	اسم عضو هيئة التدريس واضع الامتحان .....
امتحان : دكتوراه / ماجستير .....	القسم .....
عدد الاسئلة .....	مدة الامتحان .....

٢ - تنسيق ورقة الامتحان تحتوي على (x٧) :

اسم الكلية	القسم	التخصص	تاريخ الامتحان	مدة الامتحان	معلومات اخرى (حدد)

٣ - ترتيب ورقة الامتحان (x٧) :

ورقة الامتحان مطبوعه	اسم عضو هيئة التدريس موجود على ورقة الامتحان
العلامات محدده لكل سؤال رئيسي	نهاية الأسئلة واضحه ومحدده
العلامات محدده لكل سؤال فرعي	يوجد ترقيم للصفحات

٤ - طبيعة الأسئلة (x٧) :

مقالية	اختيار	اكمال فراغ	صواب وخطأ	غير ذلك

الانطباع العام حول ورقة الامتحان	جيد جداً	جيد	بحاجه إلى تطوير



وحدة ضمان الجودة



معهد جنوب مصر للأورام

## الجزء الثاني: التقييم التخصصي:

### ١- شمول الأسئلة للمستويات المعرفية:

المستوى	اقل من ٢٥ %	٢٦ : ٥٠ %	٥١ : ٧٥ %	٧٦ : ١٠٠ %
المعرفة				
الفهم				
التطبيق				
التحليل				
التركيب				
التقويم				

### الانطباع العام حول محتوى الامتحان وشموليته:

جيد جداً	جيد	بحاجة إلى تطوير
----------	-----	-----------------

إستبيان طلابي لتقييم مقرر دراسي للعام الدراسي 2012 – 2013

جامعة إسبوط - معهد : ..... البرنامج (التخصص) : .....  
 إسم المقرر : ..... الفرقة : ..... الفصل الدراسي : .....

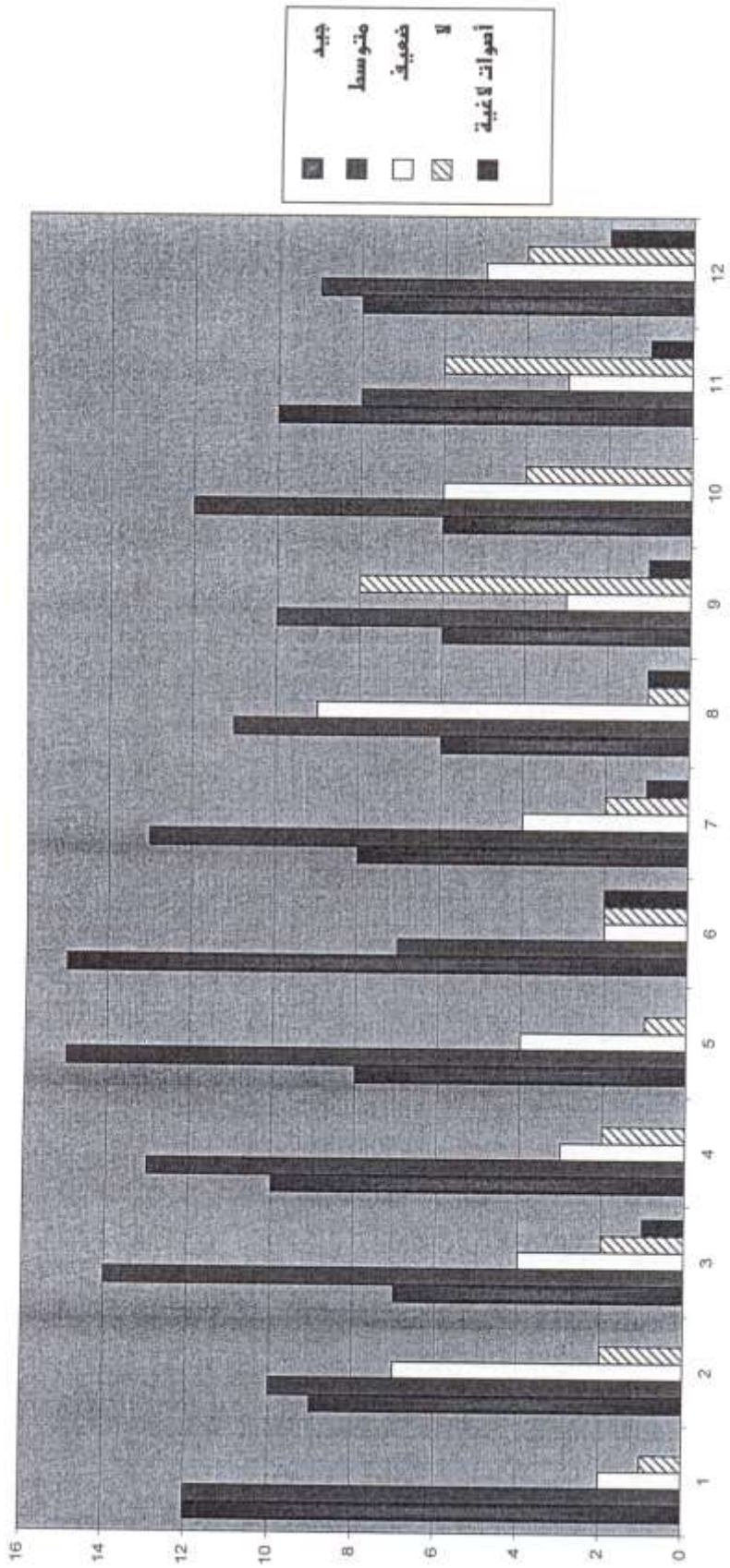
يهدف هذا الإستبيان إلى تقييم تدريس المقررات بهدف تحسين وتطوير العملية التعليمية من خلال إجابتك . لذا يرجى وضع علامة ( √ ) أمام التقييم المناسب من وجهة نظرك ، حتى يمكن الإستفادة من أرائك في الإرتقاء بالعملية التعليمية .

موضوعات الاستبيان	جيد	متوسط	ضعيف
<b>أولاً - تقييم المقرر :</b>			
1 - مدى وضوح المستهدف من تدريس المقرر في بداية الفصل الدراسي.			
2 - أ - مدى كفاية عدد ساعات الدراسة النظرية للمقرر. ب- مدى كفاية عدد ساعات الدراسة العملية أو التطبيقية للمقرر.			
3 - أ - مدى ارتباط الجزء العملي والتطبيقي والزيارات الميدانية بالجزء النظري ب- مدى الاستفادة من الدروس العملية أو التطبيقية. مدى توفر مصادر جيدة وحديثة للمادة العلمية للمقرر :			
4 - مذكرة / كتاب - مراجع علمية - الوسائل الإلكترونية - أخرى .			
5 - مدى اكتساب الطالب للنتائج التعليمية المستهدفة من المقرر : - المعارف والمفاهيم - المهارات - الإتجاهات			
6 - مدى ارتباط المقرر الدراسي بمتطلبات سوق العمل.			
<b>ثانياً : علاقة المحاضر بالطلاب فيما يتعلق بالمقرر :</b>			
1 - مدى التزام المحاضر بموعد وقت المحاضرة المحددين			
2 - مدى التزام معاوني أعضاء هيئة التدريس بالمواعيد المحددة للدروس العملية والتطبيقية.			
3 - مدى استخدام المحاضر للوسائل التعليمية المساعدة (داتا شو- بروجيكتور - نماذج - أفلام ، ..... الخ )			
4 - مدى وضوح أسلوب عرض المحاضر للمادة العلمية للمقرر .			
5 - مدى قدرة المحاضر على إدارة وضبط المحاضرة .			
6 - مدى تحفيز المحاضر للطلاب على أساليب التعلم الذاتي .			
7 - مدى توافق الساعات المكتبية مع وقتك ، والاستفادة منها .			
8 - مدى تشجيع المحاضر للطلاب على المشاركة والتفاعل أثناء المحاضرة .			
<b>ثالثاً : القاعات الدراسية والمعامل والمكتبات والمراجع :</b>			
1 - مدى كفاية عدد المراجع المتعلقة بالمقرر بالمكتبة وسهولة إستعارتها			
2 - مدى ملائمة ساعات عمل المكتبة			
3 - مدى جودة طباعة المذكرة أو الكتاب المخصص للمقرر			
4 - مدى ملائمة المكان المخصص للمحاضرات النظرية ( مدرج - قاعة تدريس) من حيث المساحة- التهوية والإضاءة - الصوت - النظافة .. الخ			
5 - مدى ملائمة المكان المخصص لتلقى الجزء العملي أو التطبيقي من المقرر ( قاعة - معمل - مزرعة - مستشفى- صالات وملاعب .. الخ) .			
6 - مدى توفر خدمات الإنترنت .			

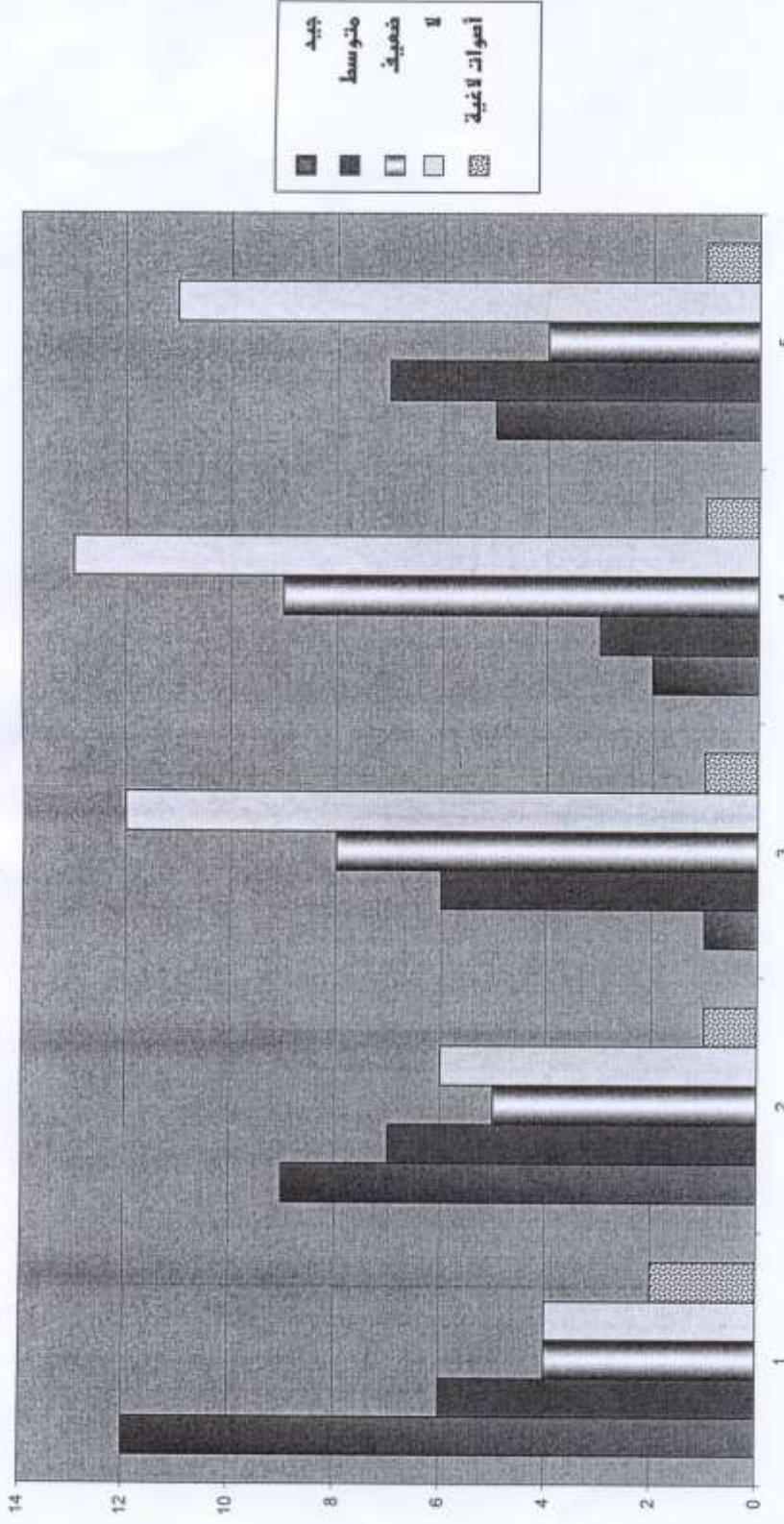
آراء أو مقترحات أو ملاحظات تود إضافتها (لم تدرج في هذه الإستمارة) :

.....  
 .....

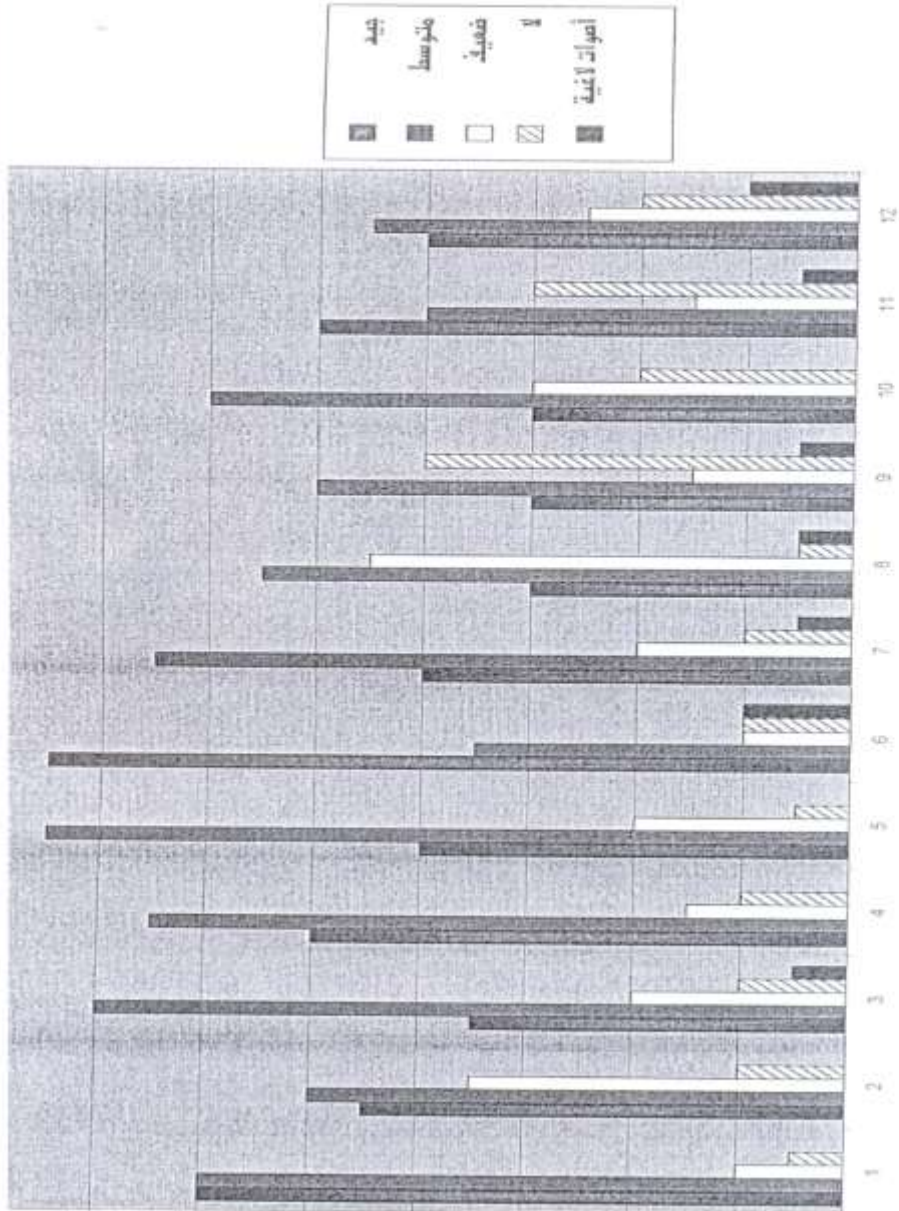
شكراً لمساهمتك في تطوير العملية التعليمية



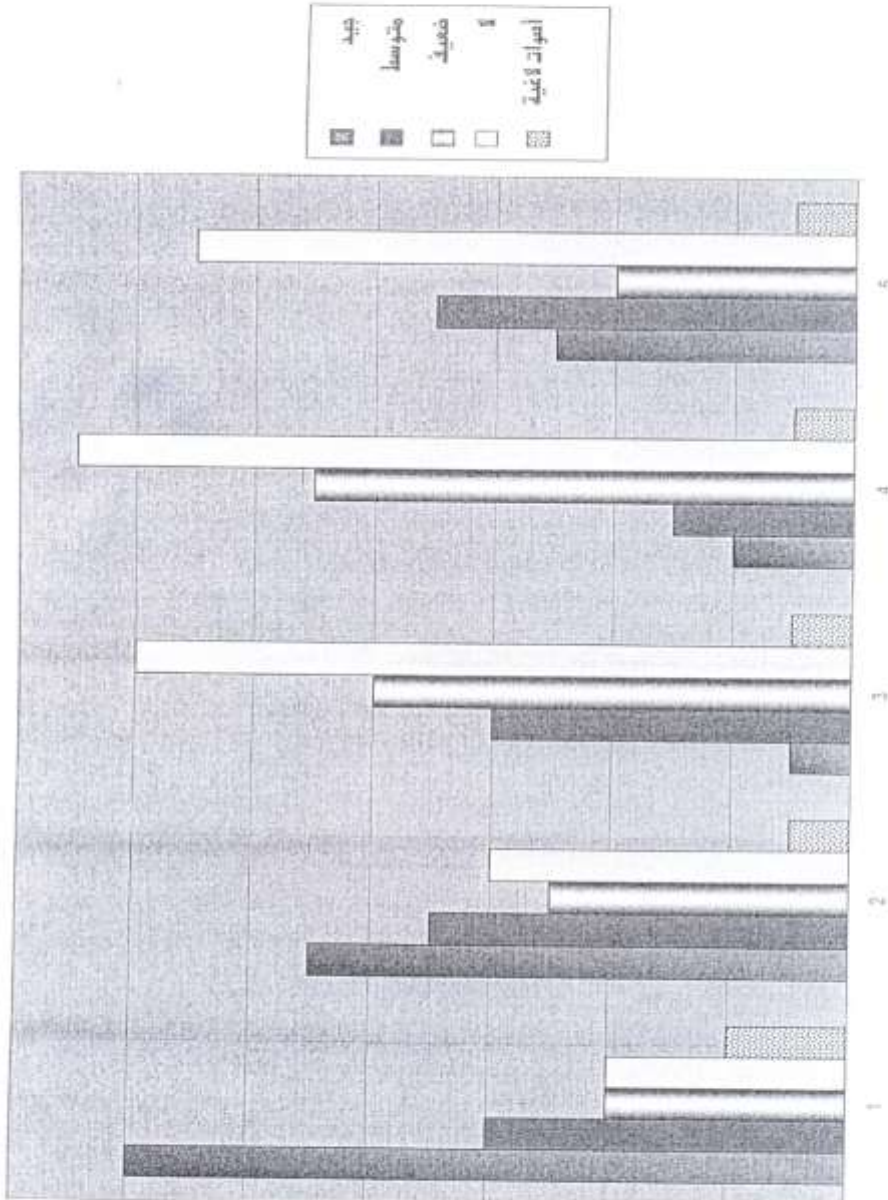
نتائج استبيان تقويم جودة العملية التعليمية والخاص بأعضاء هيئة التدريس



نتائج استبيان تقويم جودة العملية التعليمية والخاص بالوسائط الالكترونية







نتائج استبيان تقييم جودة العملية التعليمية والناظر بالوسائط الالكترونية