

الباب الثالث



بيانات الطلاب

الفصل الأول : الطلاب المقيدون لمرحلة البكالوريوس والليسانس .

الفصل الثاني : الطلاب الخريجين .

الفصل الثالث : طلاب الدراسات العليا .



الفصل الأول

- 1- الطلاب المقبولين .
- 2 - الطلاب المقيدون .
- 3 - تطور الطلاب المقيدون .
- 4- الطلاب المقترح قبولهم .
- 5 - الطلاب المقيدون حسب التخصصات .
- 6 - الطلاب المقيدون حسب المحافظات .
- 7 - الطلاب المقيدون الوافدين .

بيان عددي بالطلاب المقيدين المستجدين المنتظمون بكليات الجامعة

عن العام الجامعي 2021 /2022

جملة	طالبة	طالب	كليات الجامعة
285	60	225	كلية الهندسة
721	302	419	كلية الطب
164	108	56	كلية الصيدلة
687	253	434	كلية التجارة
907	649	258	كلية التربية بأسبوط (عام)
525	449	76	، ، ، (تعليم أساسي)
2363	529	1834	كلية الحقوق
1149	304	845	كلية التربية الرياضية
1173	674	499	كلية التمريض
1725	1050	675	كلية الخدمة الاجتماعية
1054	788	266	كلية الآداب
291	255	36	كلية التربية النوعية
1359	745	614	المعهد الفني للتمريض
218	109	109	كلية طب أسنان
405	287	118	كلية الفنون الجميلة
13026	6562	6464	الإجمالي

بيان عددي بالطلاب المقيدين المستجدين المنتسبون بكليات الجامعة

عن العام الجامعي 2021 /2022

جملة	طالبة	طالب	كليات الجامعة
989	489	500	كلية التجارة
1595	744	851	كلية الحقوق
1488	925	563	كلية الخدمة الاجتماعية
759	607	152	كلية الآداب
4831	2765	2066	إجمالي المستجدين انتساب

بيان عددي بالطلاب المقيدین المستجدين ساعات معتمدة بكليات الجامعة
عن العام الجامعي 2021 / 2022

جملة	طالبة	طالب	كليات الجامعة
414	225	189	كلية العلوم
47	13	34	كلية الهندسة
275	160	115	كلية الزراعة
85	44	41	كلية الصيدلة
236	135	101	كلية الطب البيطري
412	169	243	كلية التجارة انتظام انجليزي
370	197	173	كلية التجارة انتساب انجليزي
134	99	35	كلية التربية
292	110	182	كلية الحقوق انتظام E
213	83	130	كلية الحقوق انتساب E
344	109	235	كلية الآداب انتظام
192	114	78	كلية الآداب انتساب
315	105	210	كلية الحاسبات والمعلومات
99	39	60	كلية تكنولوجيا صناعه السكر
153	153	-	كلية التربية للطفولة
3581	1755	1826	إجمالي المستجدين نظام الساعات المعتمدة

بيان عددي بالطلاب المقيدون المنتظمون مصريون ووافدون بكليات الجامعة
عن العام الجامعي 2022 /2021

الإجمالي			الطلاب المقيدون						كليات الجامعة
			وافدون			مصريون			
جملة	طالبات	طلبة	جملة	طالبات	طلبة	جملة	طالبات	طلبة	
2116	377	1739	6	1	5	2110	376	1734	كلية الهندسة
3922	1890	2032	278	56	222	3644	1834	1810	كلية الطب
1277	819	458	-	-	-	1277	819	458	كلية الصيدلة
2	-	2	-	-	-	2	-	2	كلية الطب البيطري
7461	3264	4197	99	10	89	7362	3254	4108	كلية التجارة
4701	3581	1120	3	2	1	4698	3579	1119	كلية التربية بأسبوط (عام)
2665	2182	483	-	-	-	2665	2182	483	،، ،، (تعليم أساسي)
7	7	-	-	-	-	7	7	-	،، ،، (تعليم صناعي)
11432	3260	8172	1073	15	1058	10359	3245	7114	كلية الحقوق
5494	1540	3954	172	19	153	5322	1521	3801	كلية التربية الرياضية
3028	1815	1213	-	-	-	3028	1815	1213	كلية التمريض
8864	5542	3322	1	-	1	8863	5542	3321	كلية الخدمة الاجتماعية
8640	6600	2040	5	-	5	8635	6600	2035	كلية الآداب
1641	1304	337	6	3	3	1635	1301	334	كلية التربية النوعية
1377	750	627	-	-	-	1377	750	627	المعهد الفني للتمريض
845	450	395	53	13	40	792	437	355	كلية طب أسنان
1343	980	363	-	-	-	1343	980	363	كلية الفنون الجميلة
64815	34361	30454	1696	119	1577	63119	34242	28877	الإجمالي

بيان عددي بالطلاب المقيدون المنتسبون مصريون ووافدون بكليات الجامعة
عن العام الجامعي 2022 /2021

الإجمالي			الطلاب المقيدون						كليات الجامعة
			وافدون			مصريون			
جملة	طالبات	طلبة	جملة	طالبات	طلبة	جملة	طالبات	طلبة	
3356	1617	1739	-	-	-	3356	1617	1739	كلية التجارة
4294	1857	2437	-	-	-	4294	1857	2437	كلية الحقوق
2828	1518	1310	-	-	-	2828	1518	1310	كلية الخدمة الاجتماعية
1545	993	552	-	-	-	1545	993	552	كلية الآداب
12023	5985	6038	-	-	-	12023	5985	6038	إجمالي المقيدون انتساب

بيان عددي بالطلاب المقيدین ساعات معتمدة مصريون ووافدون بكليات الجامعة

عن العام الجامعي 2022 /2021

الإجمالي			الطلاب المقيدون						كليات الجامعة
			وافدون			مصريون			
جملة	طالبات	طلبة	جملة	طالبات	طلبة	جملة	طالبات	طلبة	
1549	943	606	2	1	1	1547	942	605	كلية العلوم
497	90	407	3	-	3	494	90	404	كلية الهندسة
1365	792	573	-	-	-	1365	792	573	كلية الزراعة
643	313	330	-	-	-	643	313	330	كلية الصيدلة
1045	631	414	1	-	1	1044	631	413	كلية الطب البيطري
2498	1261	1237	1	-	1	2497	1261	1236	كلية التجارة انتظام انجليزي
507	246	261	-	-	-	507	246	261	كلية التجارة انتساب انجليزي
1325	583	742	-	-	-	1325	583	742	كلية الحقوق انتظام E
287	112	175	-	-	-	287	112	175	كلية الحقوق انتساب E
644	462	182	-	-	-	644	462	182	كلية التربية
1060	589	471	-	-	-	1060	589	471	كلية الآداب انتظام
291	121	170	-	-	-	291	121	170	كلية الآداب انتساب
1774	677	1097	1	-	1	1773	677	1096	كلية حاسبات ومعلومات
254	128	126	-	-	-	254	128	126	كلية تكنولوجيا صناعه السكر
978	978	-	2	2	-	976	976	-	كلية التربية للطفولة المبكرة
14717	7926	6791	10	3	7	14707	7923	6784	إجمالي المقيدین نظام الساعات المعتمدة

بيان عددي بالطلاب المقيدین تعليم مفتوح مصريون ووافدون بكليات الجامعة

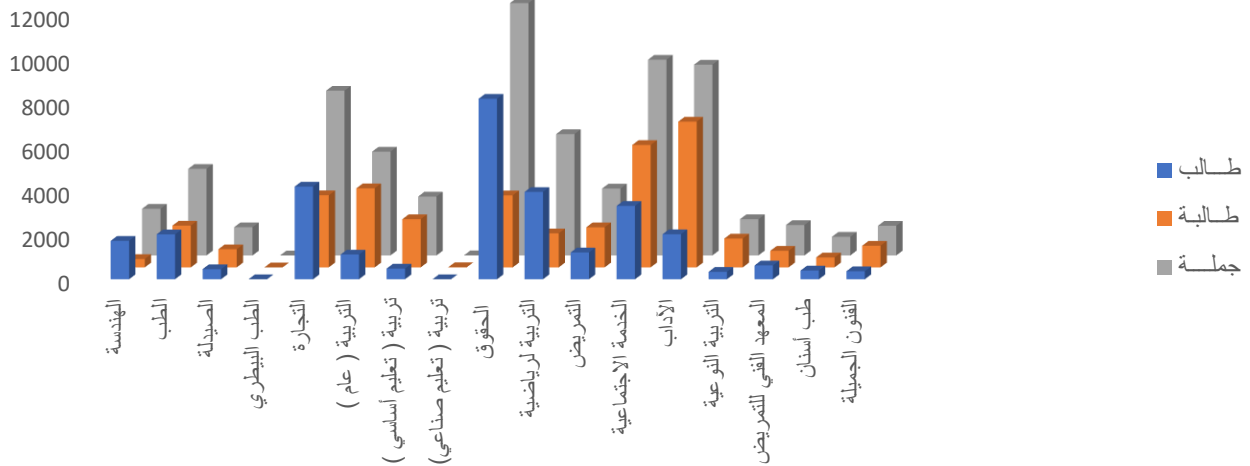
عن العام الجامعي 2022 /2021

الإجمالي			الطلاب المقيدون						كليات الجامعة
			وافدون			مصريون			
جملة	طالبات	طلبة	جملة	طالبات	طلبة	جملة	طالبات	طلبة	
45	20	25	-	-	-	45	20	25	كلية التجارة
254	51	203	-	-	-	254	51	203	كلية الحقوق
72	6	66	-	-	-	72	6	66	كلية التربية الرياضية
6	1	5	-	-	-	6	1	5	كلية الآداب
377	78	299	-	-	-	377	78	299	إجمالي المقيدین تعليم مفتوح

**بيان عددي بالطلاب المقيدون المنتظمون بكليات الجامعة
عن العام الجامعي 2021 / 2022**

الإجمالي	الوافدين		المصريين		سادسة		خامسة		رابعة		ثالثة		ثانية		أولي		إعدادي		الكليات
	طالبة	طالب	طالبة	طالب	طالبة	طالب	طالبة	طالب	طالبة	طالب	طالبة	طالب	طالبة	طالب	طالبة	طالب	طالبة	طالب	
2116	1	5	376	1734	-	-	-	-	93	410	62	338	74	336	80	387	68	268	الهندسة
3922	56	222	1834	1810	309	235	274	279	240	283	318	334	430	464	319	437	-	-	الطب
1277	-	-	819	458	-	-	-	-	236	139	333	175	142	88	108	56	-	-	الصيدلة
2	-	-	-	2	-	-	-	2	-	-	-	-	-	-	-	-	-	-	الطب البيطري
7461	10	89	3254	4108	-	-	-	-	1117	1641	1052	1218	831	842	264	496	-	-	التجارة
4701	2	1	3579	1119	-	-	-	-	1019	349	945	267	953	231	664	273	-	-	التربية (عام)
2665	-	-	2182	483	-	-	-	-	578	184	602	141	548	78	454	80	-	-	تربية (تعليم أساسي)
7	-	-	7	-	-	-	-	-	7	-	-	-	-	-	-	-	-	-	تربية (تعليم صناعي)
11432	15	1058	3245	7114	-	-	-	-	1031	1709	1247	1808	435	2757	547	1898	-	-	الحقوق
5494	19	153	1521	3801	-	-	-	-	238	703	399	1102	599	1174	304	975	-	-	التربية لرياضية
3028	-	-	1815	1213	-	-	-	-	282	131	428	233	719	495	386	354	-	-	التمريض
8864	-	1	5542	3321	-	-	-	-	773	564	1832	909	1819	1115	1118	734	-	-	الخدمة الاجتماعية
8640	-	5	6600	2035	-	-	-	-	2160	790	1860	562	1760	402	820	286	-	-	الأداب
1641	3	3	1301	334	-	-	-	-	365	109	351	103	314	76	274	49	-	-	التربية النوعية
1377	-	-	750	627	-	-	-	-	-	-	-	-	374	318	376	309	-	-	المعهد الفني للتدريب
845	13	40	437	355	-	-	74	33	103	115	65	51	93	82	115	114	-	-	طب أسنان
1343	-	-	980	363	-	-	-	-	121	30	170	61	199	64	201	90	289	118	الفنون الجميلة
64815	119	1577	34242	28877	309	235	348	314	8363	7157	9664	7302	9290	8522	6030	6538	357	386	الإجمالي

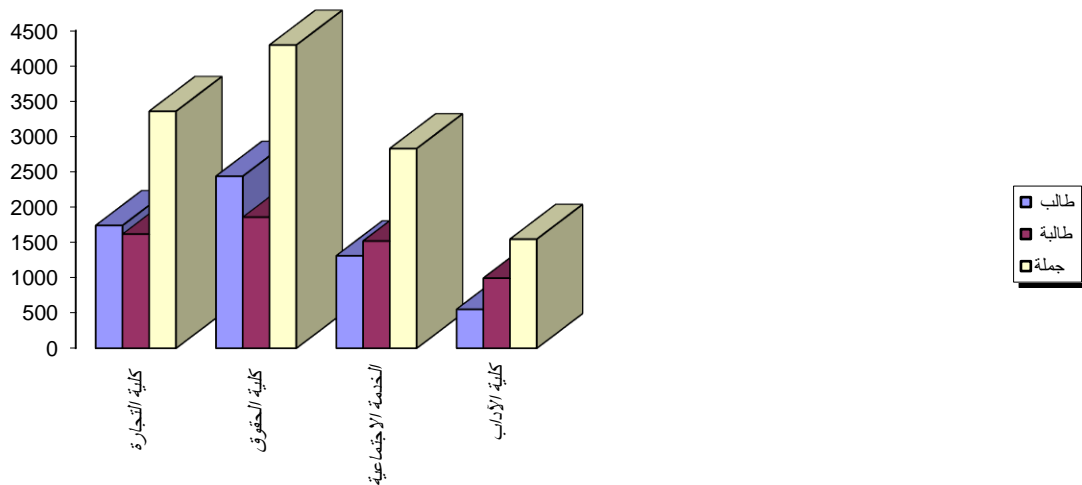
رسم بياني يوضح عدد الطلاب المقيدون المنتظمون بكليات الجامعة عن
العام الجامعي 2022/2021



بيان عددي بالطلاب المقيدین المنتسبون بكلیات الجامعة عن العام الجامعي 2022 /2021

الإجمالي	الوافدين		المصريين		سادسة		خامسة		رابعة		ثالثة		ثانية		أولي		الكليات
	طالب	طالبة	طالب	طالبة	طالب	طالبة	طالب	طالبة	طالب	طالبة	طالب	طالبة	طالب	طالبة	طالب	طالبة	
3356	-	-	1617	1739	-	-	-	-	387	595	336	322	390	294	504	528	كلية التجارة
4294	-	-	1857	2437	-	-	-	-	252	499	364	436	467	598	774	904	كلية الحقوق
2828	-	-	1518	1310	-	-	-	-	47	146	87	213	419	331	965	620	الخدمة الاجتماعية
1545	-	-	993	552	-	-	-	-	132	221	62	87	180	83	619	161	كلية الآداب
12023	-	-	5985	6038	-	-	-	-	818	1461	849	1058	1456	1306	2862	2213	الإجمالي

رسم بياني يوضح عدد الطلاب المقيدین المنتسبون بكلیات الجامعة عن العام الجامعي
2022/2021

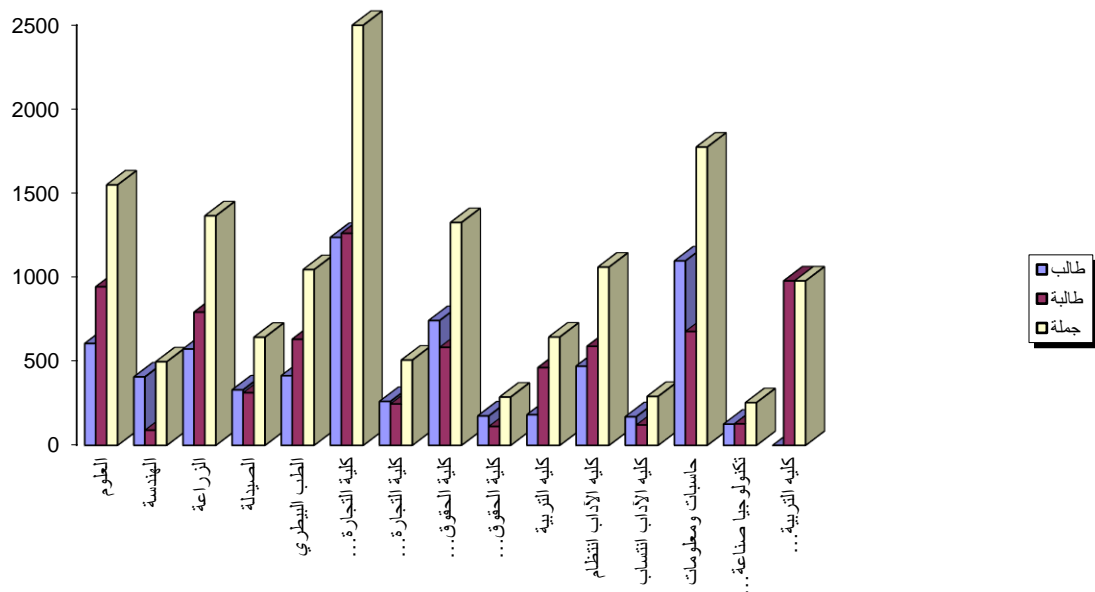


بيان عددي بالطلاب المقيدین بنظام الساعات المعتمدة بكلیات الجامعة

عن العام الجامعي 2022 /2021

الإجمالي	الوافدين		المصريين		سادسة		خاصة		رابعة		ثالثة		ثانية		أولى		صفر		الكليات
	طالبية	طالب	طالبة	طالب	طالبة	طالب	طالبة	طالب	طالبة	طالب	طالبة	طالب	طالبة	طالب	طالبة	طالب	طالبة		
1549	1	1	942	605	-	-	-	-	219	129	212	113	287	175	225	189	-	-	العلوم
497	-	3	90	404	-	-	-	-	19	58	13	91	14	88	22	73	22	97	الهندسة
1365	-	-	792	573	-	-	-	-	224	140	181	156	218	146	169	131	-	-	الزراعة
643	-	-	313	330	-	-	82	117	90	82	54	50	43	40	44	41	-	-	الصيدلة
1045	-	1	631	413	-	-	107	70	106	64	121	84	152	89	145	107	-	-	الطب البيطري
2498	-	1	1261	1236	-	-	-	-	418	391	406	355	267	248	170	243	-	-	كلية التجارة انتظام انجليزي
507	-	-	246	261	-	-	-	-	6	11	5	11	37	61	198	178	-	-	كلية التجارة انتساب انجليزي
1325	-	-	583	742	-	-	-	-	148	138	164	180	161	242	110	182	-	-	كلية الحقوق انتظام E
287	-	-	112	175	-	-	-	-	1	3	14	20	14	22	83	130	-	-	كلية الحقوق انتساب E
644	-	-	462	182	-	-	-	-	139	61	78	50	146	35	99	36	-	-	كلية التربية
1060	-	-	589	471	-	-	-	-	99	43	162	36	219	157	109	235	-	-	كلية الآداب انتظام
291	-	-	121	170	-	-	-	-	-	-	-	-	4	88	117	82	-	-	كلية الآداب انتساب
1774	-	1	677	1096	-	-	-	-	137	310	229	241	209	334	102	212	-	-	حاسبات ومعلومات
254	-	-	128	126	-	-	-	-	7	6	6	13	73	42	42	65	-	-	تكنولوجيا صناعة السكر
978	2	-	976	-	-	-	-	-	304	-	224	-	293	-	157	-	-	-	كلية التربية للطفولة المبكرة
14717	3	7	7923	6784	-	-	189	187	1917	1436	1869	1400	2137	1767	1792	1904	22	97	الإجمالي

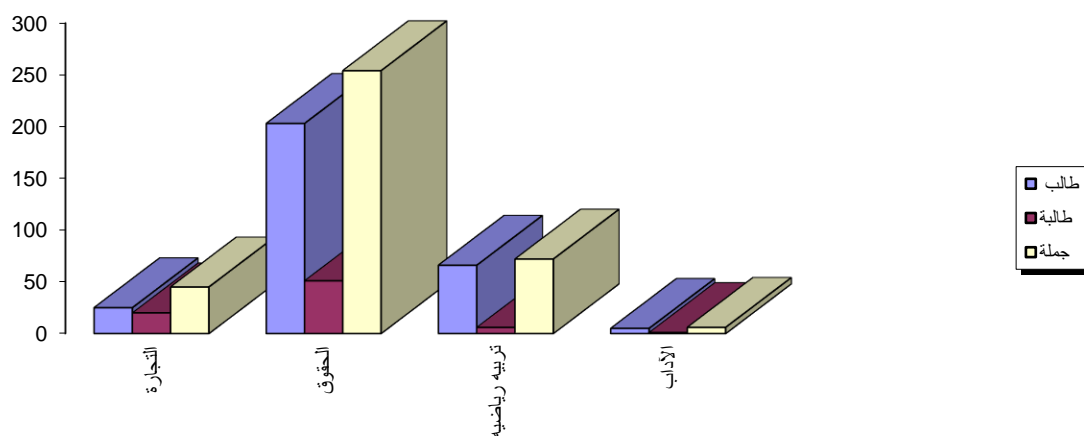
رسم بياني يوضح عدد الطلاب المقيدین بنظام الساعات المعتمدة بكلیات الجامعة عن العام الجامعي 2022/2021



بيان عددي بالطلاب المقيدین تعليم مفتوح بكليات الجامعة عن العام الجامعي 2021 /2022

الإجمالي	الوافدين		المصريين		سادسة		خامسة		رابعة		ثالثة		ثانية		أولي		الكليات
	طالبة	طالب	طالبة	طالب	طالبة	طالب	طالبة	طالب	طالبة	طالب	طالبة	طالب	طالبة	طالب	طالبة	طالب	
45	-	-	20	25	-	-	-	-	15	18	2	4	3	3	-	-	التجارة
254	-	-	51	203	-	-	-	-	43	148	8	55	-	-	-	-	الحقوق
72	-	-	6	66	-	-	-	-	-	2	-	5	3	14	3	45	تربيه رياضيه
6	-	-	1	5	-	-	-	-	1	5	-	-	-	-	-	-	الآداب
377	-	-	78	299	-	-	-	-	59	173	10	64	6	17	3	45	الإجمالي

رسم بياني يوضح عدد الطلاب المقيدین تعليم مفتوح بكليات الجامعة عن العام الجامعي 2021/2022

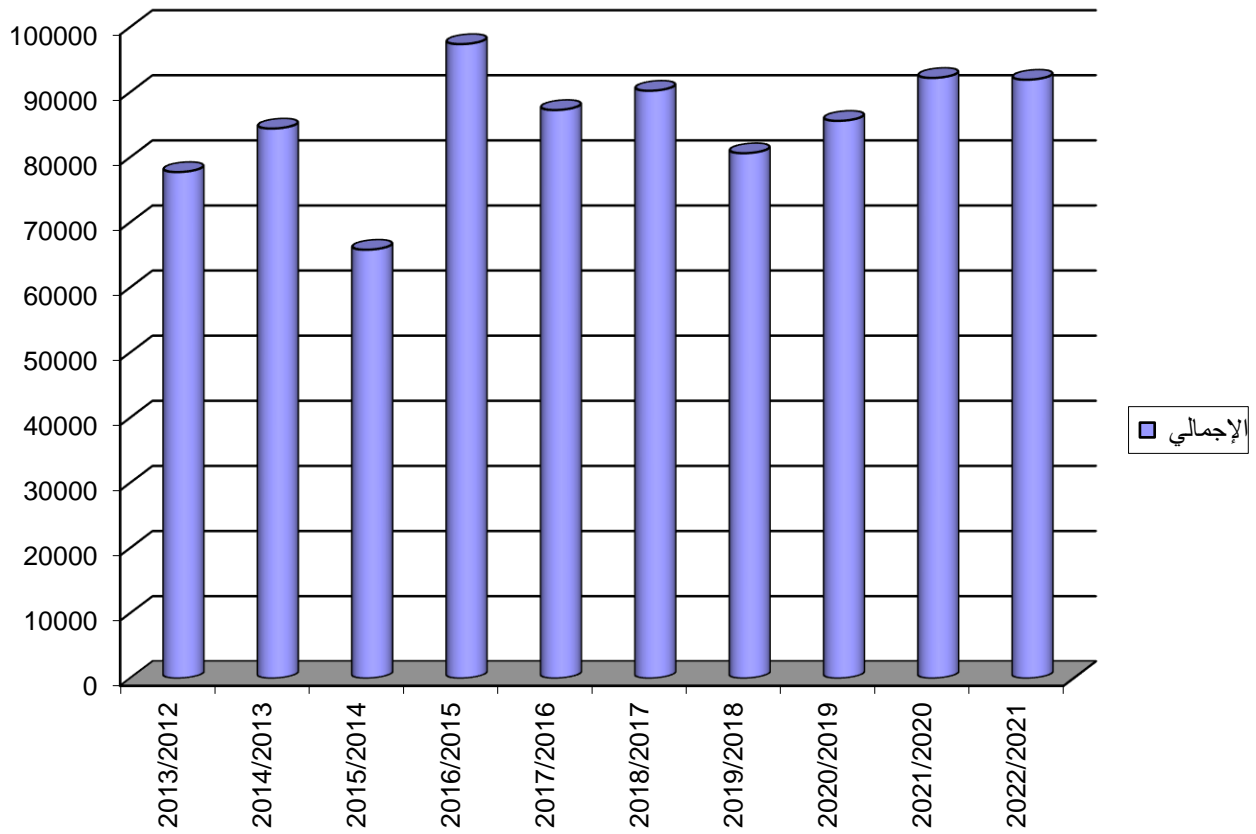


تطور الطلاب المقيدون بكليات الجامعة خلال العشر سنوات الأخيرة

من عام 2013/2012 حتى عام 2022/2021

2022/2021	2021/2020	2020/2019	2019/2018	2018/2017	2017/2016	2016/2015	2015/2014	2014/2013	2013/2012	العام الجامعي الكلية
1549	1733	1653	1753	2046	1877	2109	2189	1977	1947	العلوم
2613	3082	3368	3248	3517	3253	3457	3322	3710	3944	الهندسة
1365	1432	1406	1204	1082	929	1138	1140	1049	1021	الزراعة
3922	3777	3253	3213	3096	3005	2566	2326	2223	2349	الطب
1920	2502	2916	3337	3554	3965	4097	3665	3885	3959	الصيدلة
1047	1048	1014	1036	1090	1268	1389	1249	1220	1122	الطب البيطري
13867	15362	14956	16125	15400	13046	15593	14063	12267	12342	التجارة
8017	8583	8284	8488	8729	5254	6921	5443	3496	3051	التربية بأسبوط
17592	16721	15780	16043	17841	21980	28561	3208	30767	28384	الحقوق
5566	5168	4097	3179	2978	2861	3016	2866	2389	2160	التربية الرياضية
3028	2636	2104	1680	1726	1802	1728	1515	1340	1095	التمريض
-	-	-	-	2562	2426	1911	1285	972	733	التربية بالوادي
11692	9822	6960	4905	4251	5047	5445	5479	4940	4239	الخدمة الاجتماعية
11542	12227	12467	9872	14011	12568	14259	13199	10571	8847	الآداب
1641	1735	1882	1886	1883	1870	1651	1351	986	858	التربية النوعية
1774	1886	1516	1108	1216	1156	413	1207	1049	970	الحاسبات والمعلومات
1377	1184	877	841	878	765	589	546	418	142	معهد فني تمريض
-	-	-	-	402	367	257	226	189	223	الزراعة بالوادي
-	-	-	-	227	273	323	276	278	213	طب بيطري الوادي
845	823	917	1068	1080	1151	969	601	337	148	طب أسنان
-	-	-	-	174	245	147	157	56	-	علوم الوادي
-	-	-	-	915	779	470	233	116	-	آداب الوادي
-	-	-	-	473	495	395	270	195	-	تربية رياضية الوادي
978	1221	1297	1073	772	380	-	-	-	-	التربية للطفولة المبكرة
1343	1071	770	508	277	106	-	-	-	-	الفنون الجميلة
254	192	94	73	60	38	-	-	-	-	تكنولوجيا صناعة السكر
91932	92208	85611	80640	90240	86906	97404	65816	84430	77747	الإجمالي

رسم بياني يوضح تطور الطلاب المقيدون بكلية الجامعة خلال العشر سنوات الأخيرة
من عام 2013/2012 حتى عام 2022/2021



بيان عددي بالطلاب المقترح قبولهم في العام الجامعي 2023 /2022
أ- (بالنسبة للثانوية العامة ومدارس اللغات)

الكلية	البيان	الاعداد المقترح قبولهم في العام الجامعي 2023/2022 ثانويه عامه		الاعداد المقترح قبولهم في العام الجامعي 2023/2022 مدارس لغات	
		انتظام	انتساب موجه	انجليزي	فرنسي
كلية العلوم	علوم	250	-	-	-
	رياضه	250	-	-	-
	مجموع	500	-	-	-
كلية الهندسة	رياضه	1600	-	-	-
	كلية الحاسبات والمعلومات	300	-	-	-
كلية الزراعة	رياضه	100	-	-	-
	علوم	400	-	-	-
	مجموع	2000	-	-	-
كلية الطب	علوم	250	-	-	-
	كلية الصيدلة	300	-	-	-
كلية الطب البيطري	علوم	400	-	-	-
	طب الأسنان	100	-	-	-
كلية التمريض	(طالب)	200	-	-	-
	(طالبه)	300	-	-	-
	مجموع	500	-	-	-
كلية التربية الرياضية (بنين)	علمي	400	-	-	-
	ادبي	400	-	-	-
	مجموع	800	-	-	-
كلية التربية الرياضية (بنات)	علمي	200	-	-	-
	ادبي	200	-	-	-
	مجموع	400	-	-	-
اجمالي كلية التربية الرياضية (بنين وبنات)	علمي	600	-	-	-
	ادبي	600	-	-	-
	مجموع	1200	-	-	-

تابع - بيان عددي بالطلاب المقترح قبولهم في العام الجامعي 2023 /2022

أ- (بالنسبة للثانوية العامة ومدارس اللغات)

الاعداد المقترح قبولهم في العام الجامعي 2023/2022 مدارس لغات		الاعداد المقترح قبولهم في العام الجامعي 2023/2022 ثانويه عامه		البيان		الكلية
فرنسي	انجليزي	انتساب موجه	انتظام	علمي	ادبي	
-	-	-	850	علوم	مجموع	كلية التربية بأسبوط (عام)
-	-	-	300	رياضه		
-	-	-	575	ادبي		
-	-	-	1725	مجموع		كلية التربية بأسبوط التعليم الأساسي (الحلقة الابتدائية)
-	-	-	300	علمي		
-	-	-	300	ادبي		
-	-	-	600	مجموع		اجمالي كلية التربية بأسبوط
-	-	-	1150	علوم		
-	-	-	300	رياضه		
-	-	-	875	ادبي		كلية التربية للطفولة المبكرة
-	-	-	2325	مجموع		
-	-	-	300	علمي		
-	-	-	150	ادبي		كلية التربية النوعية (شعبه اقتصاد منزلي) طلبه وطالبات
-	-	-	450	مجموع		
-	50	-	100	علمي		
-	-	-	100	ادبي		كلية التربية النوعية (شعبه التربية الفنية)
-	50	-	200	مجموع		
-	50	-	100	علمي		
-	-	-	100	ادبي		كلية التربية النوعية (شعبه التربية الموسيقية)
-	50	-	200	مجموع		
-	10	-	25	علمي		
-	-	-	25	ادبي		كلية التربية النوعية (شعبه تكنولوجيا التعليم)
-	10	-	50	مجموع		
-	50	-	50	علمي		
-	-	-	50	ادبي		مجموع
-	50	-	100	مجموع		

تابع - بيان عددي بالطلاب المقترح قبولهم في العام الجامعي 2023 /2022
(بالنسبة للثانوية العامة ومدارس اللغات)

الاعداد المقترح قبولهم في العام الجامعي 2023/2022 مدارس لغات		الاعداد المقترح قبولهم في العام الجامعي 2023/2022 ثانويه عامه		البيان	الكلية
فرنسي	انجليزي	انتساب موجه	انتظام		
-	160	-	275	علمي	اجمالي كلية التربية النوعية
-	-	-	275	ادبي	
-	160	-	550	مجموع	
-	-	2000	2000	علمي	كلية التجارة
-	-	2000	2000	ادبي	
-	-	4000	4000	مجموع	
-	500	1100	2400	علمي	كلية الحقوق
-	-	2050	3150	ادبي	
-	500	3150	5550	مجموع	
-	-	500	500	علمي	كلية الخدمة الاجتماعية
-	-	250	250	ادبي	
-	-	750	750	مجموع	
-	-	700	1100	علمي	كلية الآداب
-	-	900	1700	ادبي	
-	-	1600	2800	مجموع	
-	-	-	100	طالب	المعهد الفني للتمريض (علمي علوم)
-	-	-	300	طالبه	
-	-	-	400	مجموع	
-	-	-	25	علمي	كلية فنون جميله
-	-	-	25	ادبي	
-	-	-	25	رياضة	
-	-	-	75	مجموع	
-	-	-	40	علمي	تكنولوجيا صناعة السكر
-	660	4300	12690	علوم	الجمالي العام
-	-	-	2475	رياضة	
-	-	5200	9025	ادبي	
-	660	9500	24190	المجموع	
660		33690			

بيان عددي بالطلاب المقترح قبولهم في العام الجامعي 2023 /2022
ب - (بالنسبة لحمله الدبلومات الفنية)

العدد المقترح قبولهم في العام الجامعي 2023/2022		البيان	الكلية
انتساب موجه	انتظام		
-	100	دبلوم صناعي (نظام الخمس سنوات) او سنتان بعد الثانوية العامة	كلية الهندسة
150	500	دبلوم تجاري (نظام الثلاث و الخمس سنوات) او سنتان بعد الثانوية العامة	كلية التجارة
150	150	دبلوم فني تجاري (شعبه قانون)	كلية الحقوق
-	-	معهد متوسط خدمه اجتماعيه	كلية الخدمة الاجتماعية
-	50	فني صحي فتيات تمريرض	كلية التمريض
650	800	الإجمالي العام	

بيان عددي بالطلاب المقيدين المنتظمون بكليات الجامعة من أبناء محافظة أسيوط

عن العام الجامعي 2022 /2021

جملة	طالبة	طالب	الكليات
1517	270	1247	كلية الهندسة
2877	1475	1402	كلية الطب
923	592	331	كلية الصيدلة
5109	2252	2857	كلية التجارة
4701	3581	1120	كلية التربية بأسيوط (عام)
2665	2182	483	، ، ، (تعليم أساسي)
7	7	-	، ، ، (تعليم صناعي)
8066	2566	5500	كلية الحقوق
5234	1495	3739	كلية التربية الرياضية
5443	3629	1814	كلية الخدمة الاجتماعية
8635	6600	2035	كلية الآداب
1537	1229	308	كلية التربية النوعية
732	375	357	المعهد الفني للتمريض
2836	1724	1112	كلية التمريض
541	313	228	كلية طب أسنان
938	734	204	كلية الفنون الجميلة
51761	29024	22737	الإجمالي

بيان عددي بالطلاب المقيدين المنتسبون بكليات الجامعة من أبناء محافظة أسيوط

عن العام الجامعي 2022 /2021

جملة	طالبة	طالب	الكليات
2017	1027	990	كلية التجارة
2785	1211	1574	كلية الحقوق
1533	825	708	كلية الخدمة الاجتماعية
1545	993	552	كلية الآداب
7880	4056	3824	إجمالي انتساب

بيان عددي بالطلاب المقيدین ساعات معتمدة بکليات الجامعة من أبناء محافظة أسيوط

عن العام الجامعي 2021 / 2022

الکليات	طالب	طالبة	جملة
کلية العلوم	553	906	1459
کلية الهندسة	214	67	281
کلية الزراعة	473	687	1160
کلية الصيدلة	215	224	439
کلية الطب البيطري	324	502	826
کلية التجارة انتظام انجليزي	881	927	1808
کلية التجارة انتساب انجليزي	179	184	363
کلية الحقوق انتظام E	557	440	997
کلية الحقوق انتساب E	114	82	196
کليه التربية	179	462	641
کليه الآداب انتظام	471	589	1060
کليه الآداب انتساب	82	121	203
کلية حاسبات ومعلومات	711	521	1232
کليه الطفولة المبكرة	-	938	938
کلية تكنولوجيا صناعة السكر	22	44	66
إجمالي ساعات معتمدة	4975	6694	11669

بيان عددي بالطلاب المقيدین تعليم مفتوح بکليات الجامعة من أبناء محافظة أسيوط

عن العام الجامعي 2021 / 2022

الکليات	طالب	طالبة	جملة
کلية التجارة	25	20	45
کلية الحقوق	203	51	254
کلية التربية الرياضية	26	-	26
کلية الآداب	5	1	6
إجمالي تعليم مفتوح	259	72	331

**نسبة الطلاب المقيدین المنتظمون من أبناء محافظة أسيوط إلى الطلاب المقيدین بكليات
الجامعة عن العام الجامعي 2022 /2021**

النسبة المئوية	الطلاب المقيدین من أبناء محافظة أسيوط	الطلاب المقيدین بكليات الجامعة	الكليات
٪71	1517	2116	كلية الهندسة
٪73	2877	3922	كلية الطب
٪72	923	1277	كلية الصيدلة
٪0	-	2	كلية الطب البيطري
٪68	5109	7461	كلية التجارة
٪100	4701	4701	كلية التربية بأسيوط (عام)
٪100	2665	2665	، ، ، (تعليم أساسي)
٪100	7	7	، ، ، (تعليم صناعي)
٪70	8066	11432	كلية الحقوق
٪95	5234	5494	كلية التربية الرياضية
٪93	2836	3028	كلية التمريض
٪61	5443	8864	كلية الخدمة الاجتماعية
٪99	8635	8640	كلية الآداب
٪93	1537	1641	كلية التربية النوعية
٪64	541	845	كلية طب أسنان
٪53	732	1377	المعهد الفني للتمريض
٪69	938	1343	كلية الفنون الجميلة
٪79	51761	64815	الإجمالي

**نسبة الطلاب المقيدین المنتسبون من أبناء محافظة أسيوط إلى الطلاب المقيدین
بكليات الجامعة عن العام الجامعي 2022 /2021**

جملة	الطلاب المقيدین المنتسبون من أبناء محافظة أسيوط	الطلاب المقيدین المنتسبون بكليات الجامعة	الكليات
٪60	2017	3356	كلية التجارة
٪64	2785	4294	كلية الحقوق
٪54	1533	2828	كلية الخدمة الاجتماعية
٪100	1545	1545	كلية الآداب
٪65	7880	12023	إجمالي انتساب

**نسبة الطلاب المقيدین ساعات معتمدة من أبناء محافظة أسيوط إلى الطلاب المقيدین
بكلیات الجامعة عن العام الجامعي 2021 / 2022**

الکليات	الطلاب المقيدین ساعات معتمده بكلیات الجامعة	الطلاب المقيدین ساعات معتمده من أبناء محافظة أسيوط	جملة
كلية العلوم	1549	1459	٪94
كلية الهندسة	497	281	٪56
كلية الزراعة	1365	1160	٪84
كلية الصيدلة	643	439	٪68
كلية الطب البيطري	1045	826	٪79
كلية التجارة انتظام انجليزي	2498	1808	٪72
كلية التجارة انتساب انجليزي	507	363	٪71
كلية التربية	644	641	٪100
كلية الحقوق انتظام E	1325	997	٪75
كلية الحقوق انتساب E	287	196	٪68
كلية الآداب انتظام	1060	1060	٪100
كلية الآداب انتساب	291	203	٪69
كلية حاسبات ومعلومات	1774	1232	٪69
كلية تكنولوجيا صناعة السكر	254	66	٪25
كلية الطفولة المبكرة	978	938	٪95
إجمالي ساعات معتمدة	14717	11669	٪79

**نسبة الطلاب المقيدین تعليم مفتوح من أبناء محافظة أسيوط إلى الطلاب المقيدین
بكلیات الجامعة عن العام الجامعي 2021 / 2022**

الکليات	الطلاب المقيدین تعليم مفتوح بكلیات الجامعة	الطلاب المقيدین تعليم مفتوح من أبناء محافظة أسيوط	جملة
كلية التجارة	45	20	٪44
كلية الحقوق بأسيوط	254	51	٪20
كلية التربية الرياضية	72	-	-
كلية الآداب	6	6	٪100
إجمالي تعليم مفتوح	377	77	٪20



الطلاب المقيدون موزعين حسب التخصص والفرق

**بيان عددي بالطلاب المقيدون بكلية العلوم موزعين حسب
التخصصات والفرق الدراسية عن العام الجامعي 2022/2021**

الإجمالي			الرابعة		الثالثة		الثانية		الأولى		الفرق	التخصص
ج	ث	ذ	ث	ذ	ث	ذ	ث	ذ	ث	ذ		
414	225	189	-	-	-	-	-	-	225	189		شعبة عامة
12	7	5	1	1	-	-	6	4	-	-		رياضيات
125	37	88	3	25	9	23	25	40	-	-		علوم الحاسب
26	15	11	3	5	1	2	11	4	-	-		الفيزياء
29	13	16	2	3	5	4	6	9	-	-		جيولوجيا
34	13	21	2	6	-	-	11	15	-	-		جيوفيزياء
106	80	26	28	17	25	3	27	6	-	-		الميكروبيولوجي
33	28	5	8	2	6	2	14	1	-	-		علم الحيوان
60	28	32	7	8	3	6	18	18	-	-		الفيزياء والكيمياء
97	25	72	9	25	4	24	12	23	-	-		الكيمياء والجيولوجيا
216	177	39	66	13	66	9	45	17	-	-		الكيمياء الميكروبيولوجي
146	118	28	35	9	44	13	39	6	-	-		الكيمياء وعلم الحيوان
19	7	12	-	-	3	3	4	9	-	-		برنامج الكيمياء الصناعية والتطبيقية
12	3	9	-	-	1	3	2	6	-	-		الفيزياء والالكترونيات
203	155	48	55	15	45	21	55	12	-	-		الكيمياء
15	11	4	-	-	-	-	11	4	-	-		الكيمياء والنبات
2	1	1	-	-	-	-	1	1	-	-		نبات
1549	943	606	219	129	212	113	287	175	225	189		الإجمالي

التخصصات والفرق الدراسية عن العام الجامعي 2022/2021

الفرق	إعدادي		الأولي		الثانية		الثالثة		الرابعة		الإجمالي		التخصص
	ث	ذ	ث	ذ	ث	ذ	ث	ذ	ث	ذ	ج	ث	
مدني	-	-	17	108	17	115	11	120	27	152	72	495	567
ميكانيكا	-	-	5	102	10	92	-	-	-	-	15	194	209
ميكانيكا قوي	-	-	-	-	-	-	5	48	1	61	6	109	115
ميكانيكا انتاج	-	-	-	-	-	-	1	8	3	20	4	28	32
ميكانيكا ميكاترونيات	-	-	-	-	-	-	3	18	2	11	5	29	34
كهرباء	-	-	32	141	26	104	-	-	-	-	58	245	302
ك. قوي	-	-	-	-	-	-	5	75	18	73	23	148	171
ك. حاسبات	-	-	-	-	-	-	9	33	5	34	14	67	81
ك. اتصالات	-	-	-	-	-	-	5	10	8	15	13	25	38
تعددين	-	-	6	27	1	16	5	16	5	33	17	92	109
عمارة	-	-	20	9	20	9	18	10	24	11	82	39	121
شعبة عامة	68	268	-	-	-	-	-	-	-	-	68	268	336
الإجمالي	68	268	80	387	74	336	62	338	93	410	377	1739	2116

بيان عددي بالطلاب المقيدين بكلية الهندسة نظام الساعات المعتمدة موزعين حسب

التخصصات والفرق الدراسية عن العام الجامعي 2022/2021

الفرق	صفر		الأولي		الثانية		الثالثة		الرابعة		الإجمالي		التخصص
	ث	ذ	ث	ذ	ث	ذ	ث	ذ	ث	ذ	ج	ث	
هندسة الميكاترونيات والروبوتات	5	63	3	34	3	40	3	29	1	20	15	186	201
هندسة العمارة الداخلية	6	1	10	8	9	5	9	10	16	2	50	26	76
الهندسة الطبية	11	16	8	16	-	-	-	-	-	-	19	32	51
هندسة التشييد وإدارة المشروعات	-	17	1	15	2	43	1	52	2	36	6	163	169
الإجمالي	22	97	22	73	14	88	13	91	19	58	90	407	497

بيان عددي بالطلاب المقيدون بكلية الزراعة نظام الساعات المعتمدة موزعين حسب التخصصات والفرق الدراسية عن العام الجامعي 2022/2021

التخصص	الفرق		الأولي		الثانية		الثالثة		الرابعة		الإجمالي		
	ث	ذ	ث	ذ	ث	ذ	ث	ذ	ث	ذ	ج	ث	ذ
شعبة عامة	169	131	-	-	-	-	-	-	-	-	300	169	131
إنتاج نباتي	-	-	25	29	-	-	-	-	-	-	54	25	29
مبيدات	-	-	-	-	16	30	22	16	16	16	84	38	46
أمراض	-	-	-	-	6	1	-	1	-	-	7	6	1
وراثة	-	-	-	-	-	-	-	-	-	-	74	63	11
اجتماع	-	-	-	-	-	-	-	-	-	-	7	5	2
صناعات	-	-	-	-	-	-	-	-	-	-	98	66	32
إنتاج حيواني ودواجن	-	-	24	36	-	-	-	-	-	-	60	24	36
إنتاج حيواني	-	-	-	-	6	13	19	7	6	7	45	25	20
علوم وتكنولوجيا الأغذية	-	-	36	27	46	36	59	46	59	46	168	95	73
أراضي ومياه	-	-	31	18	1	31	8	4	6	1	68	45	23
وقاية نبات	-	-	39	22	-	39	-	-	-	-	61	39	22
دواجن	-	-	-	-	19	2	24	3	2	19	48	5	43
تكنولوجيا الحيوية	-	-	49	8	5	49	37	5	37	5	99	86	13
علوم اقتصاديه	-	-	14	6	1	14	3	3	3	1	30	20	10
ألبان	-	-	-	-	14	14	20	3	20	14	43	26	17
بساتين	-	-	-	-	22	22	18	37	18	22	104	45	59
حشرات	-	-	-	-	1	1	5	-	5	1	6	5	1
محاصيل	-	-	-	-	3	3	3	1	3	3	9	5	4
الإجمالي	169	131	218	146	218	146	181	156	181	156	1365	792	573

بيان عددي بالطلاب المقيدون بكلية الطب موزعين حسب

التخصصات والفرق الدراسية عن العام الجامعي 2022/2021

التخصص	الفرق		الأولي		الثانية		الثالثة		الرابعة		الخامسة		سادسة		الإجمالي		
	ث	ذ	ث	ذ	ث	ذ	ث	ذ	ث	ذ	ث	ذ	ث	ذ	ج	ث	ذ
شعبة عامة	319	437	430	464	334	318	283	240	279	274	235	309	2032	1890	3922	1890	2032
الإجمالي	319	437	430	464	334	318	283	240	279	274	235	309	2032	1890	3922	1890	2032

بيان عددي بالطلاب المقيدون بكلية الصيدلة نظام قديم موزعين حسب

التخصصات والفرق الدراسية عن العام الجامعي 2022/2021

الإجمالي			الرابعة		الثالثة		الثانية		الأولى		الفرق	التخصص
ج	ث	ذ	ث	ذ	ث	ذ	ث	ذ	ث	ذ		
1277	819	458	236	139	333	175	142	88	108	56	شعبة عامة	
1277	819	458	236	139	333	175	142	88	108	56	الإجمالي	

بيان عددي بالطلاب المقيدون بكلية الصيدلة ساعات معتمدة موزعين حسب

التخصصات والفرق الدراسية عن العام الجامعي 2022/2021

الإجمالي			خامسة		الرابعة		الثالثة		الثانية		الأولى		الفرق	التخصص
ج	ث	ذ	ث	ذ	ث	ذ	ث	ذ	ث	ذ	ث	ذ		
643	313	330	82	117	90	82	54	50	43	40	44	41	شعبه عامه	
643	313	330	82	117	90	82	54	50	43	40	44	41	الإجمالي	

بيان عددي بالطلاب المقيدون بكلية الطب البيطري ساعات معتمدة موزعين حسب

التخصصات والفرق الدراسية عن العام الجامعي 2022/2021

الإجمالي			الخامسة		الرابعة		الثالثة		الثانية		الأولى		الفرق	التخصص
ج	ث	ذ	ث	ذ	ث	ذ	ث	ذ	ث	ذ	ث	ذ		
1045	631	414	107	70	106	64	121	84	152	89	145	107	شعبة عامة	
1045	631	414	107	70	106	64	121	84	152	89	145	107	الإجمالي	

بيان عددي بالطلاب المقيدون بكلية الطب البيطري نظام قديم موزعين حسب

التخصصات والفرق الدراسية عن العام الجامعي 2022/2021

الإجمالي			الخامسة		الرابعة		الثالثة		الثانية		الأولى		الفرق	التخصص
ج	ث	ذ	ث	ذ	ث	ذ	ث	ذ	ث	ذ	ث	ذ		
2	-	2	-	2	-	-	-	-	-	-	-	-	شعبة عامة	
2	-	2	-	2	-	-	-	-	-	-	-	-	الإجمالي	



بيان عددي بالطلاب المقيدون بكلية التجارة انتظام موزعين حسب

التخصصات والفرق الدراسية عن العام الجامعي 2022/2021

التخصص	الفرق		الأولى		الثانية		الثالثة		الرابعة		الإجمالي	
	ت	ذ	ت	ذ	ت	ذ	ت	ذ	ت	ذ	ت	ذ
شعبه عامه	264	496	804	828	-	-	-	-	-	-	1068	1324
علوم سياسية	-	-	19	9	32	10	32	15	32	15	83	34
محاسبة	-	-	-	-	1208	1020	1504	929	1949	2712	4661	1949
إدارة أعمال	-	-	-	-	-	-	119	144	144	119	263	144
تأمين	-	-	-	-	-	-	1	1	1	1	2	1
اقتصاد	-	-	8	5	-	-	2	11	7	19	26	19
الإجمالي	264	496	831	842	1218	1052	1641	1117	4197	3264	7461	4197

بيان عددي بالطلاب المقيدون بكلية التجارة انتساب موجة موزعين حسب

التخصصات والفرق الدراسية عن العام الجامعي 2022/2021

التخصص	الفرق		الأولى		الثانية		الثالثة		الرابعة		الإجمالي	
	ت	ذ	ت	ذ	ت	ذ	ت	ذ	ت	ذ	ت	ذ
شعبه عامه	504	528	384	291	329	317	-	-	-	-	1217	1136
علوم سياسية	-	-	6	3	7	5	6	3	6	3	19	11
اقتصاد	-	-	-	-	-	-	3	-	3	-	3	-
محاسبة	-	-	-	-	-	-	518	277	277	518	277	518
تأمين	-	-	-	-	-	-	1	-	1	-	-	1
إدارة أعمال	-	-	-	-	-	-	73	101	73	101	174	101
الإجمالي	504	528	390	294	336	322	595	387	1739	1617	3356	1739

بيان عددي بالطلاب المقيدون بكلية التجارة تعليم مفتوح موزعين حسب

التخصصات والفرق الدراسية عن العام الجامعي 2022/2021

التخصص	الفرق		الأولى		الثانية		الثالثة		الرابعة		الإجمالي	
	ت	ذ	ت	ذ	ت	ذ	ت	ذ	ت	ذ	ت	ذ
شعبه عامه	-	-	3	3	-	-	-	-	-	-	3	3
محاسبه ضرائب	-	-	-	-	2	1	8	9	10	10	20	10
إدارة تسويق	-	-	-	-	3	-	2	5	8	2	10	2
مؤسسات	-	-	-	-	-	-	4	2	4	2	6	2
نظم المعلومات	-	-	-	-	-	-	1	2	1	2	3	1
الإجمالي	-	-	3	3	2	4	15	18	25	20	45	25

بيان عددي بالطلاب المقيدون بكلية التجارة انجليزي انتظام موزعين حسب

التخصصات والفرق الدراسية عن العام الجامعي 2022/2021

التخصص	الفرق		الأولى		الثانية		الثالثة		الرابعة		الإجمالي	
	ت	ذ	ت	ذ	ت	ذ	ت	ذ	ت	ذ	ت	ذ
شعبه عامه	170	243	267	248	-	-	-	-	-	-	437	491
محاسبه	-	-	-	-	406	355	380	381	736	786	1522	736
إدارة اعمال	-	-	-	-	-	-	38	10	38	10	48	38
الإجمالي	170	243	267	248	406	355	418	391	1237	1261	2498	1237

بيان عددي بالطلاب المقيدون بكلية التجارة انجليزي انتساب موزعين حسب

التخصصات والفرق الدراسية عن العام الجامعي 2022/2020

التخصص	الفرق		الأولى		الثانية		الثالثة		الرابعة		الإجمالي	
	ت	ذ	ت	ذ	ت	ذ	ت	ذ	ت	ذ	ت	ذ
شعبه عامه	198	178	37	61	-	-	-	-	-	-	235	239
محاسبه	-	-	-	-	5	11	5	8	19	10	29	19
إدارة اعمال	-	-	-	-	-	-	1	3	1	3	4	3
الإجمالي	198	178	37	61	5	11	6	11	11	246	261	261



بيان عددي بالطلاب المقيدين بكلية التربية (تعليم عام)

موزعين حسب التخصصات والفرق الدراسية عن العام الجامعي 2022/2021

التخصص	الفرق		الأولي		الثانية		الثالثة		الرابعة		الإجمالي	
	ث	ذ	ث	ذ	ث	ذ	ث	ذ	ث	ذ	ث	ذ
رياضيات	13	32	43	56	46	49	80	99	182	236	418	
كيمياء	72	18	113	20	70	15	88	20	343	73	416	
حاسب آلي	18	19	21	23	46	50	33	32	118	124	242	
فيزياء	31	72	20	31	10	13	20	14	81	130	211	
علوم بيولوجية	111	19	127	4	88	7	133	23	459	53	512	
لغة عربية	72	23	117	14	125	23	161	42	475	102	577	
لغة انجليزية	108	23	187	25	271	27	165	38	731	113	844	
لغة فرنسية	40	6	109	13	122	34	124	23	395	76	471	
تاريخ	33	17	37	8	26	12	64	23	160	60	220	
جغرافيا	39	19	62	20	59	25	76	26	236	90	326	
علم نفس	127	25	117	17	82	12	75	9	401	63	464	
الإجمالي	664	273	953	231	945	267	1019	349	3581	1120	4701	

بيان عددي بالطلاب المقيدين بكلية التربية (تعليم أساسي)

موزعين حسب التخصصات والفرق الدراسية عن العام الجامعي 2022/2021

التخصص	الفرق		الأولي		الثانية		الثالثة		الرابعة		الإجمالي	
	ث	ذ	ث	ذ	ث	ذ	ث	ذ	ث	ذ	ث	ذ
علوم	92	17	86	27	121	43	137	58	436	145	581	
عربي	123	18	145	15	125	35	129	29	522	97	619	
انجليزي	119	21	189	26	230	38	176	49	714	134	848	
مواد اجتماعيه	120	24	128	10	126	25	135	42	509	101	610	
رياضيات	-	-	-	-	-	-	1	6	1	6	7	
الإجمالي	454	80	548	78	602	141	578	184	2182	483	2665	

بيان عددي بالطلاب المقيدين بكلية التربية (تعليم صناعي)

موزعين حسب التخصصات والفرق الدراسية عن العام الجامعي 2022/2021

التخصص	الفرق		الأولي		الثانية		الثالثة		الرابعة		الإجمالي	
	ث	ذ	ث	ذ	ث	ذ	ث	ذ	ث	ذ	ث	ذ
طفوله	-	-	-	-	-	-	-	-	2	-	2	
تجاري	-	-	-	-	-	-	-	-	1	-	1	
الالكترونيات	-	-	-	-	-	-	-	-	2	-	2	
سيارات	-	-	-	-	-	-	-	-	2	-	2	
الاجمالي	-	-	-	-	-	-	-	-	7	-	7	

بيان عددي بالطلاب المقيدين بكلية التربية (تعليم عام نظام الساعات المعتمدة)

موزعين حسب التخصصات والفرق الدراسية عن العام الجامعي 2022/2021

التخصص	الفرق		الأولي		الثانية		الثالثة		الرابعة		الإجمالي	
	ث	ذ	ث	ذ	ث	ذ	ث	ذ	ث	ذ	ث	ذ
انجليزي مدارس دوليه	73	19	95	18	22	30	89	33	279	100	379	
علوم باللغة الإنجليزية	14	3	31	9	33	10	39	9	117	31	148	
رياضيات باللغة الإنجليزية	12	14	20	8	23	10	11	19	66	51	117	
الإجمالي	99	36	146	35	78	50	139	61	462	182	644	

بيان عددي بالطلاب المقيدون بكلية الحقوق

موزعين حسب التخصصات والفرق الدراسية عن العام الجامعي 2022/2021

التخصص	الفرق		الأولي		الثانية		الثالثة		الرابعة		الإجمالي		
	ذ	ث	ذ	ث	ذ	ث	ذ	ث	ذ	ث	ذ	ث	ج
انتظام	1898	547	2757	435	1808	1247	1709	1031	8172	3260	11432		
انتساب	904	774	598	467	436	364	499	252	2437	1857	4294		
الإجمالي	2802	1321	3355	902	2244	1611	2208	1283	10609	5117	15726		

بيان عددي بالطلاب المقيدون بكلية الحقوق نظام ساعات معتمده

موزعين حسب التخصصات والفرق الدراسية عن العام الجامعي 2022/2021

التخصص	الفرق		الأولي		الثانية		الثالثة		الرابعة		الإجمالي		
	ذ	ث	ذ	ث	ذ	ث	ذ	ث	ذ	ث	ذ	ث	ج
حقوق انجليزي انتظام	182	110	242	161	180	164	138	148	742	583	1325		
حقوق انجليزي انتساب	130	83	22	14	20	14	3	1	175	112	287		
الإجمالي	312	193	264	175	200	178	141	149	917	695	1612		

بيان عددي بالطلاب المقيدون بكلية الحقوق (تعليم مفتوح)

موزعين حسب التخصصات والفرق الدراسية عن العام الجامعي 2022/2021

التخصص	الفرق		الأولي		الثانية		الثالثة		الرابعة		الإجمالي		
	ذ	ث	ذ	ث	ذ	ث	ذ	ث	ذ	ث	ذ	ث	ج
تعليم مفتوح اسبوت	-	-	-	-	-	55	148	43	203	51	254		
اجمالي	-	-	-	-	-	55	148	43	203	51	254		

بيان عددي بالطلاب المقيدون بكلية التربية الرياضية انتظام

موزعين حسب التخصصات والفرق الدراسية عن العام الجامعي 2022/2021

التخصص	الفرق		الأولي		الثانية		الثالثة		الرابعة		الإجمالي		
	ذ	ث	ذ	ث	ذ	ث	ذ	ث	ذ	ث	ذ	ث	ج
عام	975	304	1174	599	-	-	-	-	-	-	2149	903	3052
مناهج	-	-	-	-	-	335	227	86	562	200	762		
إدارة رياضية	-	-	-	-	-	355	233	70	588	184	772		
تدريب	-	-	-	-	-	396	243	82	639	253	892		
الإجمالي	975	304	1174	599	1086	399	703	238	3938	1540	5478		

بيان عددي بالطلاب المقيدون بكلية التربية الرياضية (تعليم مفتوح)

موزعين حسب التخصصات والفرق الدراسية عن العام الجامعي 2022/2021

التخصص	الفرق		الأولي		الثانية		الثالثة		الرابعة		الإجمالي		
	ذ	ث	ذ	ث	ذ	ث	ذ	ث	ذ	ث	ذ	ث	ج
إدارة رياضية	45	3	14	3	5	-	2	-	66	6	72		

بيان عددي بالطلاب المقيدون بكلية التمريض

موزعين حسب التخصصات والفرق الدراسية عن العام الجامعي 2022/2021

الإجمالي			الرابعة		الثالثة		الثانية		الأولي		الفرق	التخصص
ج	ث	ذ	ث	ذ	ث	ذ	ث	ذ	ث	ذ		
3028	1815	1213	282	131	428	233	719	495	386	354	عام	

بيان عددي بالطلاب المقيدون بالمعهد الفني للتمريض

موزعين حسب التخصصات والفرق الدراسية عن العام الجامعي 2022/2021

الإجمالي			الرابعة		الثالثة		الثانية		الأولي		الفرق	التخصص
ج	ث	ذ	ث	ذ	ث	ذ	ث	ذ	ث	ذ		
1377	750	627	-	-	-	-	374	318	376	309	عام	

بيان عددي بالطلاب المقيدون بكلية الخدمة الاجتماعية انتظام

موزعين حسب التخصصات والفرق الدراسية عن العام الجامعي 2022/2021

الإجمالي			الرابعة		الثالثة		الثانية		الأولي		الفرق	التخصص
ج	ث	ذ	ث	ذ	ث	ذ	ث	ذ	ث	ذ		
8864	5542	3322	773	564	1832	909	1819	1115	1118	734	عام	

بيان عددي بالطلاب المقيدون بكلية الخدمة الاجتماعية انتساب

موزعين حسب التخصصات والفرق الدراسية عن العام الجامعي 2022/2021

الإجمالي			الرابعة		الثالثة		الثانية		الأولي		الفرق	التخصص
ج	ث	ذ	ث	ذ	ث	ذ	ث	ذ	ث	ذ		
2828	1518	1310	47	146	87	213	419	331	965	620	عام	

بيان عددي بالطلاب المقيدون بكلية التربية النوعية

موزعين حسب التخصصات والفرق الدراسية عن العام الجامعي 2022/2021

الإجمالي			الرابعة		الثالثة		الثانية		الأولي		الفرق	التخصص
ج	ث	ذ	ث	ذ	ث	ذ	ث	ذ	ث	ذ		
612	467	145	151	66	146	47	97	19	73	13	التربية الفنية	
480	368	112	77	29	86	34	118	33	87	16	التربية الموسيقية	
303	288	15	84	2	65	2	64	6	75	5	الاقتصاد المنزلي	
246	181	65	53	12	54	20	35	18	39	15	تكنولوجيا التعليم	
1641	1304	337	365	109	351	103	314	76	274	49	الإجمالي	

بيان عددي بالطلاب المقيدون بكلية الآداب انتظام

موزعين حسب التخصصات والفرق الدراسية عن العام الجامعي 2022/2021

التخصص	الفرق		الأولي		الثانية		الثالثة		الرابعة		الإجمالي	
	ث	ذ	ث	ذ	ث	ذ	ث	ذ	ث	ذ	ج	ث
لغة عربية	80	23	181	17	307	58	380	49	948	147	1095	
تاريخ	63	23	183	41	209	83	221	93	676	240	916	
دراسات إسلامية	81	21	175	30	144	31	156	36	556	118	674	
لغة انجليزية	65	38	123	29	129	40	200	66	517	173	690	
لغة فرنسية	55	21	118	29	118	26	135	55	426	131	557	
اجتماع	62	14	195	36	188	72	164	92	609	214	823	
فلسفه	53	17	184	31	202	52	198	96	637	196	833	
وثائق ومكتبات	52	11	90	21	91	24	113	47	346	103	449	
إعلام	49	14	87	20	86	27	108	32	330	93	423	
جغرافيا	73	30	70	40	-	-	-	-	143	70	213	
جغرافيا عامة	-	-	-	-	70	44	99	78	169	122	291	
جغرافيا نظم	-	-	-	-	20	7	33	13	53	20	73	
آثار	39	20	-	-	-	-	-	-	39	20	59	
أثار إسلاميه	-	-	32	13	29	12	35	14	96	39	135	
أثار مصريه	-	-	91	26	68	32	55	24	214	82	296	
علم نفس	59	19	122	14	115	19	202	56	498	108	606	
لغات شرقية فارسي	53	13	53	11	41	12	22	2	169	38	207	
لغات شرقية عبري	36	22	56	44	43	23	39	37	174	126	300	
الإجمالي	820	286	1760	402	562	1860	2160	790	6600	2040	8640	

بيان عددي بالطلاب المقيدون بكلية الآداب تعليم مفتوح

موزعين حسب التخصصات والفرق الدراسية عن العام الجامعي 2022/2021

التخصص	الفرق		الأولي		الثانية		الثالثة		الرابعة		الإجمالي	
	ث	ذ	ث	ذ	ث	ذ	ث	ذ	ث	ذ	ج	ث
لغة عربية	-	-	-	-	-	-	-	2	-	2	2	
علم نفس	-	-	-	-	-	-	-	2	-	2	2	
اعلام	-	-	-	-	-	-	-	-	1	-	1	
تنمية اجتماعية	-	-	-	-	-	-	-	1	-	1	1	
الإجمالي	-	-	-	-	-	-	-	5	5	1	6	

بيان عددي بالطلاب المقيدون بكلية الآداب انتساب

موزعين حسب التخصصات والفرق الدراسية عن العام الجامعي 2022/2021

التخصص	الفرق		الأولي		الثانية		الثالثة		الرابعة		الإجمالي	
	ث	ذ	ث	ذ	ث	ذ	ث	ذ	ث	ذ	ث	ذ
لغة عربية	92	9	82	18	18	8	37	16	51	229	280	
لغة فرنسية	36	9	-	-	-	-	-	-	-	36	45	
جغرافيا عامه	60	17	-	-	-	-	-	-	-	60	77	
علم نفس	50	4	-	-	-	-	-	-	-	50	54	
الاعلام	39	8	-	-	-	-	-	-	-	39	47	
تاريخ	57	17	15	15	3	6	10	38	76	85	161	
اجتماع	69	16	13	18	12	23	31	89	146	125	271	
فلسفة	47	12	24	11	9	20	37	45	88	117	205	
وثائق ومكتبات	27	9	-	-	-	-	-	-	-	27	36	
دراسات إسلامية	56	21	46	21	20	30	11	32	104	133	237	
الانثار	58	16	-	-	-	-	-	-	-	58	74	
لغات شرقية فارسي	12	9	-	-	-	-	-	-	-	12	21	
لغات شرقية عبري	16	14	-	-	-	-	-	-	-	16	30	
لغة انجليزية	-	-	-	-	-	-	6	1	1	6	7	
الإجمالي	619	161	180	83	87	62	132	221	552	993	1545	

بيان عددي بالطلاب المقيدون بكلية الآداب انتظام (ساعات معتمده)

موزعين حسب التخصصات والفرق الدراسية عن العام الجامعي 2022/2021

التخصص	الفرق		الأولي		الثانية		الثالثة		الرابعة		الإجمالي	
	ث	ذ	ث	ذ	ث	ذ	ث	ذ	ث	ذ	ث	ذ
الترجمة	90	146	158	55	162	36	99	43	280	509	789	
المساحة (خرائط)	19	89	53	100	-	-	-	-	189	72	261	
دراسات مسرحيه	-	-	8	2	-	-	-	-	2	8	10	
الإجمالي	109	235	219	157	162	36	99	43	471	589	1060	

بيان عددي بالطلاب المقيدون بكلية الآداب انتساب (ساعات معتمده)

موزعين حسب التخصصات والفرق الدراسية عن العام الجامعي 2022/2021

التخصص	الفرق		الأولي		الثانية		الثالثة		الرابعة		الإجمالي	
	ث	ذ	ث	ذ	ث	ذ	ث	ذ	ث	ذ	ث	ذ
الترجمة	89	22	1	-	-	-	-	-	-	90	112	
المساحة (خرائط)	28	60	-	88	-	-	-	-	-	28	176	
دراسات مسرحيه	-	-	3	-	-	-	-	-	-	3	3	
الإجمالي	117	82	4	88	-	-	-	-	-	121	291	

بيان عددي بالطلاب المقيدین بكلية طب أسنان

موزعين حسب التخصصات والفرق الدراسية عن العام الجامعي 2022/2021

الإجمالي			الخامسة		الرابعة		الثالثة		الثانية		الأولى		الفرق التخصص
ج	ث	ذ	ث	ذ	ث	ذ	ث	ذ	ث	ذ	ث	ذ	
812	432	380	74	33	86	106	65	51	92	76	115	114	شعبه عامه حديث
33	18	15	-	-	17	9	-	-	1	6	-	-	شعبه عامه قديم
845	450	395	74	33	103	115	65	51	93	82	115	114	الإجمالي

بيان عددي بالطلاب المقيدین بكلية الحاسبات والمعلومات ساعات معتمدة

موزعين حسب التخصصات والفرق الدراسية عن العام الجامعي 2022/2021

الإجمالي			الرابعة		الثالثة		الثانية		الأولى		الفرق التخصص
ج	ث	ذ	ث	ذ	ث	ذ	ث	ذ	ث	ذ	
778	269	509	-	-	-	-	175	311	94	198	عام
137	25	112	8	63	17	49	-	-	-	-	علوم الحاسب
71	29	42	3	13	3	11	16	17	7	1	نظم المعلومات الحيوية (برامج خاصه)
34	3	31	1	19	2	12	-	-	-	-	تكنولوجيا المعلومات
485	300	185	93	61	188	105	18	6	1	13	هندسة البرمجيات (برامج خاصه)
19	8	11	5	8	3	3	-	-	-	-	الوسائط المتعددة
250	43	207	27	146	16	61	-	-	-	-	نظم المعلومات
1774	677	1097	137	310	229	241	209	334	102	212	الإجمالي

بيان عددي بالطلاب المقيدین بكلية التربية للطفولة المبكرة

موزعين حسب التخصصات والفرق الدراسية عن العام الجامعي 2022/2021

الإجمالي			الرابعة		الثالثة		الثانية		الأولى		الفرق التخصص
ج	ث	ذ	ث	ذ	ث	ذ	ث	ذ	ث	ذ	
978	978	-	304	-	224	-	293	-	157	-	شعبه عامه
978	978	-	304	-	224	-	293	-	157	-	الإجمالي

بيان عددي بالطلاب المقيدین بكلية الفنون الجميلة

موزعين حسب التخصصات والفرق الدراسية عن العام الجامعي 2022/2021

الإجمالي			الرابعة		الثالثة		الثانية		الأولى		إعدادي		الفرق
ج	ث	ذ	ث	ذ	ث	ذ	ث	ذ	ث	ذ	ث	ذ	
368	141	227	13	17	17	34	18	31	48	67	45	78	عمارة
252	228	24	-	-	-	-	57	9	63	3	108	12	ديكور
164	136	28	-	-	-	-	-	-	-	-	136	28	فنون
97	85	12	7	1	10	2	39	4	29	5	-	-	تصوير
128	107	21	-	-	-	-	66	14	41	7	-	-	جرافيك
53	39	14	-	-	-	-	19	6	20	8	-	-	نحت
106	98	8	38	5	60	3	-	-	-	-	-	-	ديكور (عمارة داخلية)
70	62	8	29	-	33	8	-	-	-	-	-	-	ديكور (فنون تعبيرية)
10	5	5	4	3	1	2	-	-	-	-	-	-	نحت فراغي ومبداني
3	3	-	-	-	3	-	-	-	-	-	-	-	نحت مبدالة ونحت بارز
3	2	1	-	-	2	1	-	-	-	-	-	-	نحت عرائس واقعة
25	24	1	11	-	13	1	-	-	-	-	-	-	تصوير (شعبه جداري)
39	33	6	11	2	22	4	-	-	-	-	-	-	جرافيك رسوم متحركة
25	17	8	8	2	9	6	-	-	-	-	-	-	جرافيك تصميم مطبوع
1343	980	363	121	30	170	61	199	64	201	90	289	118	الإجمالي

بيان عددي بالطلاب المقيدین بكلية تكنولوجيا صناعة السكر

موزعين حسب التخصصات والفرق الدراسية عن العام الجامعي 2022/2021

الإجمالي			الرابعة		الثالثة		الثانية		الأولى		الفرق
ج	ث	ذ	ث	ذ	ث	ذ	ث	ذ	ث	ذ	
254	128	126	7	6	6	13	73	42	42	65	عام



الطلاب المقيدون الوافدون

بيان عددي بالطلاب المقيدون الوافدين بكلية الجامعة موزعين

حسب الفرق الدراسية عن العام الجامعي 2022/2021

الفرق الدراسية	صفر		الأولي		الثانية		الثالثة		الرابعة		الخامسة		السادسة		الإجمالي	
	ذ	ت	ذ	ت	ذ	ت	ذ	ت	ذ	ت	ذ	ت	ذ	ت	ذ	ت
العلوم	-	-	1	-	-	-	-	-	1	-	-	-	-	-	1	1
الهندسة	2	-	1	-	-	-	-	-	-	-	-	-	-	-	-	-
هندسة ساعات معتمده	-	-	4	1	-	-	-	1	-	-	-	-	-	-	5	1
كلية الطب	-	-	128	35	59	14	11	2	3	2	14	1	7	2	222	56
الطب البيطري	-	-	-	-	-	-	-	-	-	-	1	-	-	-	1	-
التجارة (انتظام)	-	-	31	1	4	-	51	8	3	1	-	-	-	-	89	10
التجارة انجليزي (انتظام)	-	-	-	-	-	-	-	-	1	-	-	-	-	-	1	-
التربية بأسبوط (عام)	-	-	1	-	-	-	-	2	-	-	-	-	-	-	1	2
الحقوق (انتظام)	-	-	820	5	147	-	78	9	13	1	-	-	-	-	1058	15
التربية الرياضية	-	-	129	9	7	-	16	2	1	1	-	-	-	-	153	12
التربية النوعية	-	-	3	3	-	-	-	-	-	-	-	-	-	-	3	3
الآداب (انتظام)	-	-	-	-	-	-	5	-	-	-	-	-	-	-	5	-
طب الأسنان	-	-	10	5	11	3	5	2	10	3	4	-	-	-	40	13
حسابات ومعلومات	-	-	1	-	-	-	-	-	-	-	-	-	-	-	1	-
خدمه اجتماعيه انتظام	-	-	-	1	-	-	-	-	-	-	-	-	-	-	1	-
التربية للطفولة المبكرة	-	-	-	-	-	-	-	-	1	-	-	-	-	-	-	2
الإجمالي	2	-	1130	60	228	17	166	25	32	10	19	1	7	2	1584	115

بيان عددي بالطلاب المقيدون الوافدين بكلية الجامعة موزعين

حسب جنسياتهم عن العام الجامعي 2022/2021

الكلية	كويتي		سوري		سوداني		فلسطيني		يمني		عراقي		اردني		باكستاني		سعودي		استرالي		بريطاني		الإجمالي		
	ذ	ت	ذ	ت	ذ	ت	ذ	ت	ذ	ت	ذ	ت	ذ	ت	ذ	ت	ذ	ت	ذ	ت	ذ	ت	ذ	ت	
العلوم(ساعات معتمده)	-	-	-	-	1	-	-	-	1	-	-	-	-	-	-	-	-	-	-	-	-	-	-	1	1
الهندسة	1	-	-	-	2	-	-	-	-	-	-	-	-	-	-	-	-	-	-	-	-	-	-	-	3
الهندسة ساعات معتمده	1	-	1	-	3	1	-	-	-	-	-	-	-	-	-	-	-	-	-	-	-	-	-	-	5
كلية الطب	-	-	8	-	49	181	10	10	1	10	1	10	1	10	2	-	-	-	1	-	-	-	-	-	222
كلية الطب البيطري	-	-	1	-	-	-	-	-	-	-	-	-	-	-	-	-	-	-	-	-	-	-	-	-	1
التجارة انتظام	89	9	-	-	-	-	-	-	-	-	-	-	-	-	-	-	1	-	-	-	-	-	-	-	89
التجارة انجليزي (انتظام)	-	-	-	-	-	-	-	-	1	-	-	-	-	-	-	-	-	-	-	-	-	-	-	-	1
التربية بأسبوط (عام)	1	2	-	-	-	-	-	-	-	-	-	-	-	-	-	-	-	-	-	-	-	-	-	-	1
الحقوق (انتظام)	1055	14	-	-	-	-	-	-	1	-	-	-	-	-	-	-	3	-	-	-	-	-	-	-	1058
التربية الرياضية	153	12	-	-	-	-	-	-	-	-	-	-	-	-	-	-	-	-	-	-	-	-	-	-	153
التربية النوعية	3	3	-	-	-	-	-	-	-	-	-	-	-	-	-	-	-	-	-	-	-	-	-	-	3
الآداب (انتظام)	5	-	-	-	-	-	-	-	-	-	-	-	-	-	-	-	-	-	-	-	-	-	-	-	5
طب الأسنان	-	1	7	1	8	6	1	1	1	1	1	1	1	1	2	2	1	1	-	-	-	-	-	-	40
حسابات ومعلومات	-	-	1	-	-	-	-	-	-	-	-	-	-	-	-	-	-	-	-	-	-	-	-	-	1
خدمه اجتماعيه انتظام	-	-	-	-	-	-	-	-	-	-	-	-	-	-	-	-	-	-	-	-	-	-	-	-	1
التربية للطفولة المبكرة	-	-	-	-	-	-	-	-	-	-	-	-	-	-	-	-	-	-	-	-	-	-	-	-	-
الإجمالي	1308	49	18	1	195	56	12	2	12	4	12	4	30	5	4	1	3	3	1	1	1	1	1	1	1699



الفصل الثاني

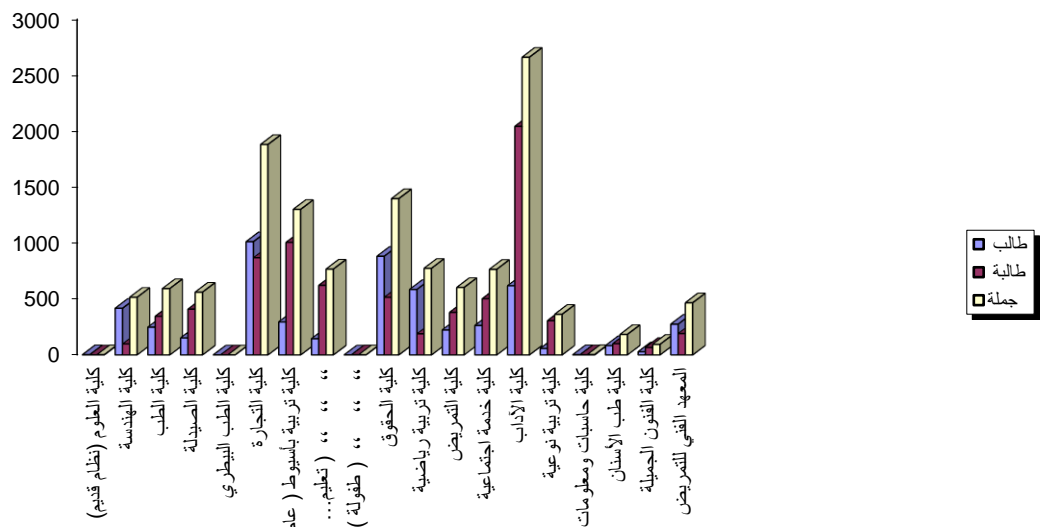
الطلاب الخريجون



بيان عددي بخريجي كليات الجامعة انتظام عن العام الجامعي 2021 /2020

كليات الجامعة	الدور الأول			الدور الثاني			الإجمالي	
	طالب	طالبة	جملة	طالب	طالبة	جملة	طالب	طالبة
كلية العلوم (نظام قديم)	2	-	2	-	-	-	2	-
كلية الهندسة	364	85	449	53	13	66	417	98
كلية الطب	245	340	585	3	5	8	248	345
كلية الصيدلة	136	348	484	16	61	77	152	409
كلية الطب البيطري	-	-	-	-	-	-	-	-
كلية التجارة	945	812	1757	67	57	124	1012	869
كلية تربية بأسسيوط (عام)	273	978	1251	22	28	50	295	1006
، ، ، (تعليم أساسي)	143	610	753	2	12	14	145	622
، ، ، (طفولة)	-	1	1	-	-	-	-	1
كلية الحقوق	810	476	1286	72	39	111	882	515
كلية تربية رياضية	511	183	694	74	6	80	585	189
كلية التمريض	211	360	571	12	20	32	223	380
كلية خدمة اجتماعية	217	470	687	46	32	78	263	502
كلية الآداب	596	2003	2599	22	40	62	618	2043
كلية تربية نوعية	41	262	303	16	44	60	57	306
كلية حاسبات ومعلومات	2	1	3	-	-	-	2	1
كلية طب الأسنان	79	95	174	4	5	9	83	100
كلية الفنون الجميلة	28	66	94	-	-	-	28	66
المعهد الفني للتمريض	271	185	456	4	6	10	275	191
الإجمالي	4874	7275	12149	413	368	781	5287	7643

رسم بياني يوضح عدد خريجي كليات الجامعة انتظام عن العام الجامعي 2021/2020



بيان عددي بخريجي كليات الجامعة انتساب موجة عن العام الجامعي 2021 /2020

كليات الجامعة	الدور الأول			الدور الثاني			الإجمالي	
	طالب	طالبة	جملة	طالب	طالبة	جملة	طالب	طالبة
كلية التجارة	386	419	805	80	72	152	466	491
كلية الحقوق	367	204	571	33	30	63	400	234
كلية خدمة اجتماعية	59	17	76	42	12	54	101	29
كلية الآداب	181	182	363	21	18	39	202	200
الإجمالي	993	822	1815	176	132	308	1169	954

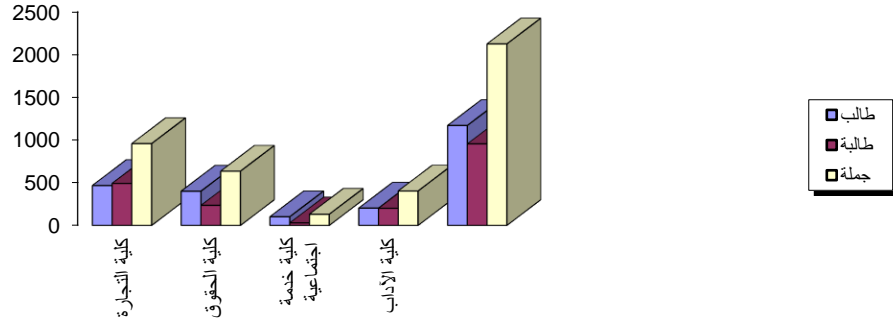
بيان عددي بخريجي كليات الجامعة تعليم مفتوح عن العام الجامعي 2021 /2020

كليات الجامعة	الدور الأول			الدور الثاني			الإجمالي	
	طالب	طالبة	جملة	طالب	طالبة	جملة	طالب	طالبة
كلية التجارة	12	22	34	18	13	31	30	35
كلية الحقوق بأسبوط	86	35	241	14	39	53	100	74
كلية الحقوق بسوهاج	42	18	60	18	9	27	60	27
كلية الحقوق بالمنيا	53	7	60	51	10	61	104	17
كلية تربية رياضية	8	-	8	-	-	-	8	-
كلية الآداب	8	4	12	4	1	5	12	5
الإجمالي	209	86	415	105	72	177	314	158

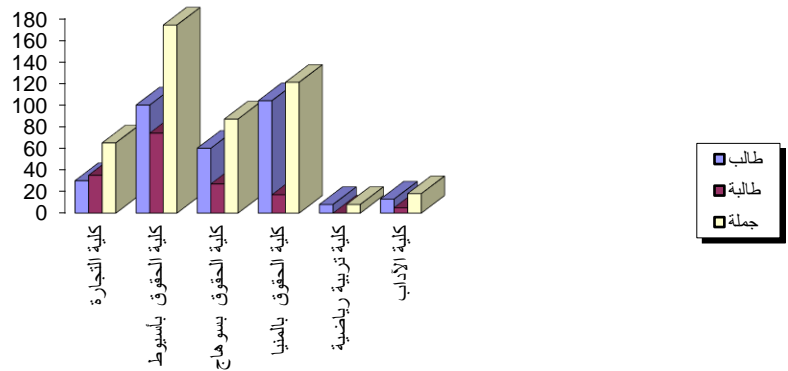
بيان عددي بخريجي كليات الجامعة ساعات معتمدة عن العام الجامعي 2021 /2020

كليات الجامعة	فصل دراسي أول يناير			فصل دراسي ثاني يونيه			فصل دراسي ثالث سبتمبر			الإجمالي	
	طالب	طالبة	جملة	طالب	طالبة	جملة	طالب	طالبة	جملة	طالب	طالبة
كلية العلوم	21	14	35	85	234	319	141	263	404	141	263
كلية الهندسة	6	2	8	69	18	87	95	20	115	95	20
كلية الزراعة	18	24	42	93	143	236	113	167	280	113	167
كلية الصيدلة	3	2	5	80	101	181	93	110	203	93	110
الطب البيطري	6	5	11	48	107	155	58	117	175	58	117
حاسبات ومعلومات	43	6	49	137	108	245	207	126	333	207	126
كلية آداب	3	1	4	14	45	59	21	48	69	21	48
تجارة انجليزي انتظام	5	7	12	330	402	732	335	409	744	335	409
تجارة انجليزي انتساب	1	3	4	38	28	66	39	31	70	39	31
حقوق انجليزي انتظام	-	-	-	84	52	136	98	66	164	98	66
حقوق انجليزي انتساب	-	-	-	1	-	1	1	-	1	1	-
كلية تكنولوجيا صناعة السكر	-	-	-	12	12	24	12	12	24	12	12
التربية للطفولة المبكرة	-	-	-	-	-	391	-	391	391	-	391
الإجمالي	106	64	170	991	1641	2632	116	55	171	1213	1760

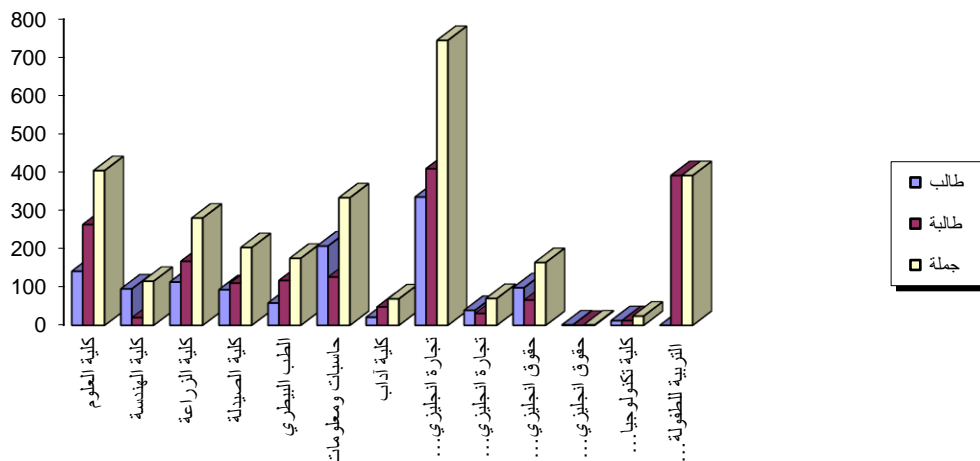
رسم بياني يوضح عدد الخريجين بكليات الجامعة انتساب موجة عن العام الجامعي 2021/2020



رسم بياني يوضح عدد الخريجين بكليات الجامعة تعليم مفتوح عن العام الجامعي 2021/2020



رسم بياني يوضح عدد الخريجين بكليات الجامعة نظام الساعات المعتمدة عن العام الجامعي 2021/2020



بيان عددي بخريجي كليات الجامعة انتظام من أبناء محافظة أسيوط

عن العام الجامعي 2021 /2020

كليات الجامعة	الدور الأول			الدور الثاني			الإجمالي		
	طالب	طالبة	جملة	طالب	طالبة	جملة	طالب	طالبة	جملة
كلية العلوم (نظام قديم)	1	-	1	-	-	-	1	-	1
كلية الهندسة	256	61	317	31	11	42	287	72	359
كلية الطب	179	227	406	3	4	7	182	231	413
كلية الصيدلة	84	196	280	7	4	11	91	200	291
كلية الطب البشري	-	-	-	-	-	-	-	-	-
كلية التجارة	842	812	1654	59	47	106	901	859	1760
كلية تربية أسيوط (عام)	269	920	1189	22	46	68	291	966	1257
، ، ، (تعليم أساسي)	141	601	742	2	9	11	143	610	753
، ، ، (طفولة)	1	-	1	-	-	-	1	-	1
كلية الحقوق	319	206	525	20	18	38	339	224	563
كلية تربية رياضية	500	179	679	74	6	80	574	185	759
كلية التمريض	171	324	495	11	16	27	182	340	522
كلية خدمة اجتماعية	165	195	360	30	20	50	195	215	410
كلية الآداب	580	1942	2522	178	176	354	758	2118	2876
كلية تربية نوعية	38	251	289	16	30	46	54	281	335
كلية حاسبات ومعلومات	1	-	1	-	-	-	1	-	1
كلية طب الأسنان	43	65	108	1	2	3	44	67	111
كلية الفنون الجميلة	20	58	78	-	-	-	20	58	78
المعهد الفني للتمريض	209	176	385	3	3	6	212	179	391
الإجمالي	3819	6213	10032	457	392	849	4276	6605	10881

بيان عددي بخريجي كليات الجامعة انتساب موجة من أبناء محافظة أسيوط

عن العام الجامعي 2021 /2020

كليات الجامعة	الدور الأول (يونيه)			الدور الثاني (نوفمبر)			الإجمالي		
	طالب	طالبة	جملة	طالب	طالبة	جملة	طالب	طالبة	جملة
كلية التجارة	361	410	771	71	66	137	432	476	908
كلية الحقوق	192	184	376	20	18	38	212	202	414
كلية الخدمة الاجتماعية	48	10	58	29	10	39	77	20	97
كلية الآداب	178	176	354	20	17	37	198	193	391
الإجمالي	779	780	1559	140	111	251	919	891	1810

**بيان عددي بخريجي كليات الجامعة تعليم مفتوح من أبناء محافظة أسيوط
عن العام الجامعي 2020 / 2021**

كليات الجامعة	فصل دراسي أول (يناير)			فصل دراسي ثاني (يونيو)			الإجمالي	
	طالب	طالبة	جملة	طالب	طالبة	جملة	طالب	طالبة
كلية التجارة بأسيوط	10	17	27	15	13	28	25	30
كلية الحقوق	86	35	121	14	39	53	100	74
كلية الآداب	8	4	12	4	1	5	12	5
كلية التربية الرياضية	8	-	8	-	-	-	8	-
الإجمالي	112	56	168	33	53	86	145	109

**بيان عددي بخريجي كليات الجامعة ساعات معتمدة من أبناء محافظة أسيوط
عن العام الجامعي 2020 / 2021**

كليات الجامعة	فصل دراسي أول يناير			فصل دراسي ثاني يونيو			فصل دراسي ثالث سبتمبر			الإجمالي	
	طالب	طالبة	جملة	طالب	طالبة	جملة	طالب	طالبة	جملة	طالب	طالبة
كلية العلوم	18	14	32	82	226	308	32	14	46	132	254
كلية الهندسة	3	2	5	35	11	46	12	-	12	50	13
كلية الزراعة	11	21	32	69	130	199	-	-	-	80	151
كلية الصيدلة	1	-	1	43	55	98	11	4	7	51	59
كلية الطب البيطري	6	-	6	38	94	132	6	3	3	47	97
كلية الآداب	3	1	4	14	45	59	6	2	4	21	48
كلية حاسبات ومعلومات	20	5	25	96	100	196	7	19	26	135	112
كلية تجارة انجليزي انتظام	251	337	588	5	6	11	-	-	-	256	343
" تجارة انجليزي انتساب	28	21	49	1	2	3	-	-	-	29	23
كلية حقوق انجليزي انتظام	65	44	109	1	-	1	-	-	-	66	44
" حقوق انجليزي انتساب	-	-	-	1	-	1	-	-	-	1	-
كلية تكنولوجيا صناعة السكر	-	-	-	5	1	6	1	-	1	6	1
كلية التربية للطفولة المبكرة	-	-	-	-	382	382	-	-	-	-	382
الإجمالي	406	445	851	390	1052	1442	78	30	108	874	1527



الطلاب الخريجون موزعين حسب التخصصات والتقديرات



AU-QAD -DC-FRM-023
رقم وتاريخ الإصدار: 2017/03/01-02

إدارة الإحصاءات المركزية

بيان عددي بالطلاب الخريجين بكلية العلوم (نظام قديم) موزعين حسب التخصصات والتقديرات عن العام الجامعي 2020 / 2021

دور يونيه

التخصصات	التقديرات		ممتاز		جيد جدا		جيد		مقبول		الإجمالي	
	ذ	ت	ذ	ت	ذ	ت	ذ	ت	ذ	ت	ذ	ت
الفيزياء والكيمياء	-	-	-	-	-	-	-	-	2	-	2	-
الإجمالي	-	-	-	-	-	-	-	-	2	-	2	-

بيان عددي بالطلاب الخريجين بكلية العلوم (ساعات معتمدة) موزعين حسب التخصصات والتقديرات عن العام الجامعي 2020 / 2021

دور يناير

التخصصات	التقديرات		ممتاز		جيد جدا		جيد		مقبول		الإجمالي	
	ذ	ت	ذ	ت	ذ	ت	ذ	ت	ذ	ت	ذ	ت
ميكروبيولوجي	-	-	-	-	-	-	-	-	4	-	4	-
علوم الحاسب	-	-	-	-	-	-	-	-	2	-	2	-
كيمياء	-	-	1	1	-	-	-	-	1	1	2	-
فيزياء	-	-	-	-	1	-	-	-	-	1	-	-
جيولوجيا	-	-	-	-	-	-	1	1	-	1	1	-
جيو فيزياء	-	-	-	-	-	-	2	1	-	2	1	-
كيمياء و جيولوجيا	-	-	-	-	-	-	-	2	2	7	4	-
كيمياء و علم حيوان	-	-	-	-	-	-	-	-	2	2	4	-
الفيزياء والكيمياء	-	-	-	-	-	-	-	-	3	-	3	-
الإجمالي	-	-	-	-	1	1	3	4	17	9	21	14

دور يونيه

التخصصات	التقديرات		ممتاز		جيد جدا		جيد		مقبول		الإجمالي	
	ذ	ت	ذ	ت	ذ	ت	ذ	ت	ذ	ت	ذ	ت
الرياضيات	-	1	-	-	2	2	-	-	-	-	2	3
الفيزياء	-	2	-	-	1	1	1	-	-	-	1	3
الكيمياء	3	6	2	53	1	1	1	1	6	1	61	67
الحيوفيزياء	-	-	-	-	2	-	-	-	2	-	2	4
ميكروبيولوجي	-	6	-	18	8	18	5	18	1	-	13	56
علم الحيوان	-	3	-	5	-	5	-	2	-	1	10	11
علوم الحاسب	-	-	-	7	4	7	6	3	-	2	12	22
كيمياء وميكروبيولوجي	-	-	-	37	12	37	1	9	-	-	13	59
الكيمياء الصناعية	-	-	-	1	-	1	3	1	-	-	4	5
الجيولوجيا	-	-	-	3	-	3	-	-	-	-	-	3
النبات	-	-	-	2	-	2	-	2	-	-	-	4
الفيزياء والكيمياء	-	-	-	1	-	1	2	4	-	2	5	9
الكيمياء و الجيولوجيا	-	-	-	2	-	2	10	9	3	2	14	26
الكيمياء وعلم الحيوان	-	-	-	6	-	6	10	18	8	2	12	44
الإجمالي	3	18	32	136	39	67	11	13	85	234	319	

دور سبتمبر

التخصصات	التقديرات		ممتاز		جيد جدا		جيد		مقبول		الإجمالي	
	ذ	ت	ذ	ت	ذ	ت	ذ	ت	ذ	ت	ذ	ت
علوم الحاسب	-	-	-	-	-	-	2	-	4	1	6	7
الحيوفيزياء	-	-	-	-	-	-	-	-	1	-	1	1
ميكروبيولوجي	-	-	-	-	-	-	-	1	-	2	-	3
الكيمياء و الجيولوجيا	-	-	-	-	-	-	8	2	10	1	18	21
الكيمياء والميكروبيولوجي	-	-	-	-	1	-	-	1	-	-	-	2
الكيمياء وعلم الحيوان	-	-	-	-	-	-	2	3	2	2	4	9
جيولوجيا	-	-	-	-	-	-	1	-	1	-	2	2
الفيزياء والكيمياء	-	-	-	-	-	-	2	1	2	-	4	5
الإجمالي	-	-	-	1	-	15	8	20	6	35	15	50



بيان عددي بالطلاب الخريجين بكلية الهندسة موزعين حسب التخصصات والتقديرية عن العام الجامعي 2021 /2020

دور يونيه

التخصصات	ممتاز		جيد جدا		جيد		مقبول		الإجمالي		
	ذ	ت	ذ	ت	ذ	ت	ذ	ت	ذ	ت	
مدني	2	1	27	-	86	6	24	2	139	9	148
ميكانيكا قوي	1	-	7	-	19	4	17	-	44	4	48
ميكانيكا إنتاج	-	-	1	1	7	1	5	-	13	2	15
ميكانيكا ميكاترونيات	1	-	1	-	3	1	4	3	9	4	13
كهرباء اتصالات	3	2	5	2	6	3	4	1	18	8	26
كهرباء حاسبات	4	-	7	4	10	6	5	4	26	14	40
كهرباء قوي	2	-	11	3	47	11	22	3	82	17	99
تعددين	-	-	2	2	6	4	8	2	16	8	24
عمارة	3	2	6	5	8	12	-	-	17	19	36
الإجمالي	16	5	67	17	192	48	89	15	364	85	449

دور نوفمبر

التخصصات	ممتاز		جيد جدا		جيد		مقبول		الإجمالي		
	ذ	ت	ذ	ت	ذ	ت	ذ	ت	ذ	ت	
مدني	-	-	1	-	6	4	9	2	16	6	22
ميكانيكا قوي	-	-	-	-	4	-	13	-	17	-	17
ميكانيكا إنتاج	-	-	-	-	-	-	1	-	1	-	1
ميكانيكا ميكاترونيات	-	-	-	-	-	-	1	1	1	1	2
كهرباء حاسبات	-	-	-	-	2	-	1	1	3	1	4
كهرباء قوي	-	-	-	-	-	-	9	4	9	4	13
تعددين	-	-	-	-	1	-	3	1	4	1	5
الإجمالي	-	-	1	-	13	4	39	9	53	13	66

بيان عددي بالطلاب الخريجين بكلية الهندسة ساعات معتمدة موزعين حسب التخصصات والتقديرية عن العام الجامعي 2021 /2020

دور يونيه

التخصصات	ممتاز		جيد جدا		جيد		مقبول		الإجمالي		
	ذ	ت	ذ	ت	ذ	ت	ذ	ت	ذ	ت	
هـ . الميكاترونيات والروبوتات	-	-	6	2	18	-	-	-	24	2	26
هـ . التصميم الداخلي والمعماري	-	-	1	5	7	9	-	-	8	14	22
هـ . التشييد وإدارة المشروعات	1	-	5	-	31	2	-	-	37	2	39
الإجمالي	1	-	12	7	56	11	-	-	69	18	87

دور سبتمبر

التخصصات	ممتاز		جيد جدا		جيد		مقبول		الإجمالي		
	ذ	ت	ذ	ت	ذ	ت	ذ	ت	ذ	ت	
هـ . الميكاترونيات والروبوتات	-	-	-	-	5	-	1	-	6	-	6
هـ . التشييد وإدارة المشروعات	-	-	1	-	13	-	-	-	14	-	14
الإجمالي	-	-	1	-	18	-	1	-	20	-	20

دور يناير

التخصصات	ممتاز		جيد جدا		جيد		مقبول		الإجمالي		
	ذ	ت	ذ	ت	ذ	ت	ذ	ت	ذ	ت	
هـ . الميكاترونيات والروبوتات	-	-	2	-	-	-	-	-	2	-	2
هـ . التصميم الداخلي والمعماري	-	-	-	1	1	-	-	-	1	1	2
هـ . التشييد وإدارة المشروعات	-	-	3	1	-	-	-	-	3	1	4
الإجمالي	-	-	5	2	1	-	-	-	6	2	8

بيان عددي بالطلاب الخريجين بكلية الزراعة ساعات معتمدة موزعين حسب
التخصصات والتقديرية عن العام الجامعي 2021 / 2020

دور يناير

التخصصات	ممتاز		جيد جدا		جيد		مقبول		الإجمالي		التقديرية
	ذ	ث	ذ	ث	ذ	ث	ذ	ث	ذ	ث	
إنتاج دواجن	-	-	-	-	1	3	-	-	3	1	4
بساتين	-	-	-	-	4	3	1	2	5	5	10
أراضى ومياه	1	-	-	-	4	1	-	-	2	4	6
إنتاج حيواني	-	-	-	-	1	-	1	1	1	1	2
علوم وتكنولوجيا الأغذية	-	1	1	1	3	4	-	2	7	4	11
مبيدات	-	-	-	-	2	-	-	-	-	2	2
وراثة	-	-	-	-	2	-	-	-	-	2	2
اجتماع ريفي	-	-	1	-	-	-	-	-	-	1	1
محاصيل	-	-	-	-	1	-	-	-	-	1	1
ألبان	-	-	-	-	2	-	-	-	-	2	2
اقتصاد زراعي	-	-	-	-	1	-	-	-	-	1	1
الإجمالي	1	-	1	2	11	21	5	1	18	24	42

دور يونيو

التخصصات	ممتاز		جيد جدا		جيد		مقبول		الإجمالي		التقديرية
	ذ	ث	ذ	ث	ذ	ث	ذ	ث	ذ	ث	
محاصيل	1	-	1	2	-	-	-	-	2	2	4
بساتين	1	4	6	8	4	2	4	1	15	15	30
علوم وتكنولوجيا الأغذية	3	9	20	28	12	14	2	1	37	52	89
البان	2	1	1	2	1	3	-	-	4	6	10
وراثة	1	11	3	17	1	8	1	-	5	37	42
مبيدات	-	2	2	6	1	2	-	-	3	10	13
أراضى ومياه	1	1	-	1	1	-	-	-	2	2	4
انتاج حيواني	-	1	1	4	3	4	5	1	9	10	19
اجتماع ريفي	-	-	-	2	-	1	-	-	-	3	3
امراض نبات	1	-	1	1	-	-	-	-	2	1	3
اقتصاد زراعي	-	-	1	2	-	-	-	-	1	2	3
دواجن	-	1	3	2	9	-	1	-	13	3	16
الإجمالي	10	30	39	75	32	34	12	4	93	143	236

دور سبتمبر

التخصصات	ممتاز		جيد جدا		جيد		مقبول		الإجمالي		التقديرية
	ذ	ث	ذ	ث	ذ	ث	ذ	ث	ذ	ث	
علوم تكنولوجيا الأغذية	-	-	-	-	1	-	-	-	1	-	1
وراثة	-	-	-	-	-	-	1	-	1	-	1
الإجمالي	-	-	-	-	1	-	1	-	2	-	2

**بيان عددي بالطلاب الخريجين بكلية الطب موزعين حسب
التخصصات والتقديرية عن العام الجامعي 2021 /2020**

التقديرية			ممتاز		جيد جدا		جيد		مقبول		الإجمالي		
التخصصات			ذ	ث	ذ	ث	ذ	ث	ذ	ث	ذ	ث	ج
عام (دور اول)			76	113	118	157	50	68	1	2	245	340	585
عام (دور ثاني)			-	1	-	-	2	2	1	2	3	5	8
الإجمالي			76	114	118	157	52	70	2	4	248	345	593

**بيان عددي بالطلاب الخريجين بكلية الصيدلة انتظام موزعين حسب
التخصصات والتقديرية عن العام الجامعي 2021 /2020**

الدور الأول (يونيو)

التقديرية			ممتاز		جيد جدا		جيد		مقبول		الإجمالي		
التخصصات			ذ	ث	ذ	ث	ذ	ث	ذ	ث	ذ	ث	ج
عام			10	25	45	162	80	158	1	3	136	348	484

الدور الثاني (نوفمبر)

التقديرية			ممتاز		جيد جدا		جيد		مقبول		الإجمالي		
التخصصات			ذ	ث	ذ	ث	ذ	ث	ذ	ث	ذ	ث	ج
عام			-	-	-	1	4	28	12	32	16	61	77

**بيان عددي بالطلاب الخريجين بكلية الصيدلة إكلينيكية موزعين حسب
التخصصات والتقديرية عن العام الجامعي 2021 /2020**

دور يناير

التقديرية			ممتاز		جيد جدا		جيد		مقبول		الإجمالي		
التخصصات			ذ	ث	ذ	ث	ذ	ث	ذ	ث	ذ	ث	ج
عام			-	-	-	-	2	-	1	2	3	2	5

دور يونيو

التقديرية			ممتاز		جيد جدا		جيد		مقبول		الإجمالي		
التخصصات			ذ	ث	ذ	ث	ذ	ث	ذ	ث	ذ	ث	ج
عام			6	9	29	50	41	42	4	-	80	101	181

دور سبتمبر

التقديرية			ممتاز		جيد جدا		جيد		مقبول		الإجمالي		
التخصصات			ذ	ث	ذ	ث	ذ	ث	ذ	ث	ذ	ث	ج
عام			-	-	-	-	6	5	4	2	10	7	17

بيان عددي بالطلاب الخريجين بكلية الطب البيطري موزعين حسب

التخصصات والتقديرية عن العام الجامعي 2021 /2020

دور يناير ساعات معتمدة

الإجمالي			مقبول		جيد		جيد جدا		ممتاز		التقديرية
ج	ث	ذ	ث	ذ	ث	ذ	ث	ذ	ث	ذ	التخصصات
11	5	6	3	5	2	1	-	-	-	-	عام

دور يونيه ساعات معتمدة

الإجمالي			مقبول		جيد		جيد جدا		ممتاز		التقديرية
ج	ث	ذ	ث	ذ	ث	ذ	ث	ذ	ث	ذ	التخصصات
155	107	48	11	13	44	24	37	6	15	5	عام

دور سبتمبر ساعات معتمدة

الإجمالي			مقبول		جيد		جيد جدا		ممتاز		التقديرية
ج	ث	ذ	ث	ذ	ث	ذ	ث	ذ	ث	ذ	التخصصات
9	5	4	3	2	2	2	-	-	-	-	عام

بيان عددي بالطلاب الخريجين بكلية التجارة موزعين حسب

التخصصات والتقديرية عن العام الجامعي 2021 / 2020

دور أول (يونيه) انتظام

الإجمالي			مقبول		جيد		جيد جدا		ممتاز		التقديرية
ج	ث	ذ	ث	ذ	ث	ذ	ث	ذ	ث	ذ	
1430	603	827	198	386	367	414	36	24	2	3	محاسبة
269	165	104	84	67	80	34	1	2	-	1	إدارة أعمال
11	9	2	1	1	3	-	5	1	-	-	تامين
37	27	10	2	2	23	8	2	-	-	-	علوم سياسية
10	8	2	1	-	5	-	2	2	-	-	الاقتصاد
1757	812	945	286	456	478	456	46	29	2	4	الإجمالي

دور ثاني (نوفمبر) انتظام

الإجمالي			مقبول		جيد		جيد جدا		ممتاز		التقديرية
ج	ث	ذ	ث	ذ	ث	ذ	ث	ذ	ث	ذ	
99	40	59	32	52	8	7	-	-	-	-	محاسبة
21	13	8	12	8	1	-	-	-	-	-	إدارة أعمال
4	4	-	2	-	2	-	-	-	-	-	اقتصاد
124	57	67	46	60	11	7	-	-	-	-	الإجمالي

دور أول (يونيه) انجليزي انتظام

الإجمالي			مقبول		جيد		جيد جدا		ممتاز		التقديرية
ج	ث	ذ	ث	ذ	ث	ذ	ث	ذ	ث	ذ	
695	372	323	79	66	250	239	42	18	1	-	محاسبة E
37	30	7	7	2	20	3	3	2	-	-	إدارة أعمال
732	402	330	86	68	270	242	45	20	1	-	الإجمالي

دور ثاني (نوفمبر) انجليزي انتظام

الإجمالي			مقبول		جيد		جيد جدا		ممتاز		التقديرية
ج	ث	ذ	ث	ذ	ث	ذ	ث	ذ	ث	ذ	
12	7	5	7	4	-	1	-	-	-	-	محاسبة E
12	7	5	7	4	-	1	-	-	-	-	الإجمالي



AU-QAD -DC-FRM-023
رقم وتاريخ الإصدار: 2017/03/01-02

إدارة الإحصاءات المركزية

بيان عددي بالطلاب الفريجين بكلية التجارة موزعين حسب التخصصات والتقديرية عن العام الجامعي 2021 /2020

دور أول (يونيه) انتساب

التخصصات	ممتاز		جيد جدا		جيد		مقبول		الإجمالي		
	ذ	ت	ذ	ت	ذ	ت	ذ	ت	ذ	ت	
محاسبة	-	-	1	-	55	46	273	242	329	288	617
إدارة أعمال	-	-	-	-	11	28	39	92	50	120	170
علوم سياسية	-	-	-	-	-	3	6	8	6	11	17
تأمين	-	-	-	-	-	-	1	-	1	-	1
الإجمالي	-	-	1	-	66	77	319	342	386	419	805

دور ثاني (نوفمبر) انتساب

التخصصات	ممتاز		جيد جدا		جيد		مقبول		الإجمالي		
	ذ	ت	ذ	ت	ذ	ت	ذ	ت	ذ	ت	
محاسبة	-	-	-	-	6	4	69	51	75	55	130
إدارة أعمال	-	-	-	-	1	-	2	15	3	15	18
علوم سياسية	-	-	-	-	-	-	2	2	2	2	4
الإجمالي	-	-	-	-	7	4	73	68	80	72	152

دور أول (يونيه) انجليزي انتساب

التخصصات	ممتاز		جيد جدا		جيد		مقبول		الإجمالي		
	ذ	ت	ذ	ت	ذ	ت	ذ	ت	ذ	ت	
محاسبة	-	-	-	-	11	10	26	18	37	28	65
إدارة أعمال	-	-	-	-	-	-	1	-	1	-	1
الإجمالي	-	-	-	-	11	10	27	18	38	28	66

دور ثاني (نوفمبر) انجليزي انتساب

التخصصات	ممتاز		جيد جدا		جيد		مقبول		الإجمالي		
	ذ	ت	ذ	ت	ذ	ت	ذ	ت	ذ	ت	
محاسبة	-	-	-	-	-	-	1	3	1	3	4

دور يناير تعليم مفتوح

التخصصات	ممتاز		جيد جدا		جيد		مقبول		الإجمالي		
	ذ	ت	ذ	ت	ذ	ت	ذ	ت	ذ	ت	
محاسبة ضرائب	-	-	-	-	1	4	5	8	6	12	18
إدارة تسويق	-	-	-	-	1	1	3	7	4	8	12
نظم المعلومات	-	-	-	-	-	-	-	1	-	1	1
ادارة المؤسسات	-	-	-	-	-	-	2	1	2	1	3
الإجمالي	-	-	-	-	2	5	10	17	12	22	34

دور يونيه تعليم مفتوح

التخصصات	ممتاز		جيد جدا		جيد		مقبول		الإجمالي		
	ذ	ت	ذ	ت	ذ	ت	ذ	ت	ذ	ت	
محاسبة ضرائب	-	-	-	-	3	-	7	6	10	6	16
إدارة تسويق	-	-	-	-	-	-	3	1	3	1	4
نظم المعلومات	-	-	-	-	-	-	-	2	-	2	2
ادارة المؤسسات	-	-	-	-	-	1	5	3	5	4	9
الإجمالي	-	-	-	-	3	1	15	12	18	13	31

**بيان عددي بالطلاب الخريجين بكلية التربية بأسسوط (تعليم عام) موزعين حسب
التخصصات والتقديرية عن العام الجامعي 2021 /2020
دور أول يونيه**

الإجمالي			مقبول		جيد		جيد جدا		ممتاز		التقديرية
ج	ث	ذ	ث	ذ	ث	ذ	ث	ذ	ث	ذ	التخصصات
155	82	73	25	19	40	40	17	14	-	-	الرياضيات
108	91	17	7	2	60	15	24	-	-	-	الكيمياء
21	12	9	1	1	6	7	4	1	1	-	الفيزياء
128	121	7	9	3	77	1	34	3	1	-	العلوم البيولوجية
251	206	45	3	2	74	17	113	21	16	5	اللغة الإنجليزية
218	171	47	-	-	22	4	124	35	25	8	اللغة العربية
64	47	17	-	-	15	6	32	11	-	-	التاريخ
143	124	19	1	1	40	13	82	5	1	-	اللغة الفرنسية
101	66	35	-	-	18	12	47	22	1	1	الجغرافيا
62	58	4	1	-	9	3	46	-	2	1	علم النفس
1251	978	273	47	28	361	118	523	112	47	15	الإجمالي

دور ثاني نوفمبر

الإجمالي			مقبول		جيد		جيد جدا		ممتاز		التقديرية
ج	ث	ذ	ث	ذ	ث	ذ	ث	ذ	ث	ذ	التخصصات
25	10	15	8	12	2	3	-	-	-	-	الرياضيات
9	6	3	3	2	3	1	-	-	-	-	الكيمياء
4	4	-	1	-	3	-	-	-	-	-	العلوم البيولوجية
1	1	-	-	-	-	-	1	-	-	-	اللغة الإنجليزية
4	3	1	-	-	1	1	2	-	-	-	اللغة العربية
6	4	2	1	-	3	2	-	-	-	-	اللغة الفرنسية
1	-	1	-	-	-	1	-	-	-	-	الجغرافيا
50	28	22	13	14	12	8	2	-	-	-	الإجمالي

بيان عددي بالطلاب الخريجين بكلية التربية بأسيوط (تعليم أساسي) موزعين حسب

التخصصات والتقديرية عن العام الجامعي 2021 /2020

دور أول يونيه

الإجمالي			مقبول		جيد		جيد جدا		ممتاز		التقديرية
ج	ث	ذ	ث	ذ	ث	ذ	ث	ذ	ث	ذ	التخصصات
200	177	23	8	6	108	12	61	4	-	1	علوم
141	113	28	-	-	48	21	65	7	-	-	لغة عربية
174	122	52	1	5	67	34	54	13	-	-	دراسات اجتماعية
238	198	40	4	3	116	26	76	11	2	-	اللغة الإنجليزية
753	610	143	13	14	339	93	256	35	2	1	الإجمالي

دور ثاني نوفمبر

الإجمالي			مقبول		جيد		جيد جدا		ممتاز		التقديرية
ج	ث	ذ	ث	ذ	ث	ذ	ث	ذ	ث	ذ	التخصصات
6	6	-	3	-	3	-	-	-	-	-	علوم
2	1	1	-	-	1	1	-	-	-	-	دراسات اجتماعية
6	5	1	3	-	2	1	-	-	-	-	اللغة الإنجليزية
14	12	2	6	-	6	2	-	-	-	-	الإجمالي

بيان عددي بالطلاب الخريجين بكلية التربية بأسيوط (طفولة) موزعين حسب

التخصصات والتقديرية عن العام الجامعي 2021 /2020

دور أول يونيه

الإجمالي			مقبول		جيد		جيد جدا		ممتاز		التقديرية
ج	ث	ذ	ث	ذ	ث	ذ	ث	ذ	ث	ذ	التخصصات
1	1	-	1	-	-	-	-	-	-	-	طفولة



بيان عددي بالطلاب الخريجين بكلية الحقوق انتظام موزعين حسب

التخصصات والتقديرية عن العام الجامعي 2021 / 2020

التخصصات	ممتاز		جيد جدا		جيد		مقبول		الإجمالي	
	ذ	ت	ذ	ت	ذ	ت	ذ	ت	ذ	ت
دور أول	10	3	65	8	300	90	435	375	810	476
دور ثاني	-	-	-	1	6	5	66	33	72	39
الإجمالي	10	3	65	9	306	95	501	408	882	515

بيان عددي بالطلاب الخريجين بكلية الحقوق انتساب موزعين حسب

التخصصات والتقديرية عن العام الجامعي 2021 / 2020

التخصصات	ممتاز		جيد جدا		جيد		مقبول		الإجمالي	
	ذ	ت	ذ	ت	ذ	ت	ذ	ت	ذ	ت
دور أول	1	-	1	-	7	6	358	198	367	204
دور ثاني	-	-	-	-	-	2	33	28	33	30
الإجمالي	1	-	1	-	7	8	391	266	400	234

بيان عددي بالطلاب الخريجين بكلية الحقوق تعليم مفتوح موزعين حسب

التخصصات والتقديرية عن العام الجامعي 2021 / 2020

دور يناير

التخصصات	ممتاز		جيد جدا		جيد		مقبول		الإجمالي	
	ذ	ت	ذ	ت	ذ	ت	ذ	ت	ذ	ت
أسيوط	-	-	-	-	-	-	86	35	86	35
سوهاج	-	-	-	-	-	-	42	18	42	18
المنيا	-	-	-	-	-	-	53	7	53	7
الإجمالي	-	-	-	-	-	-	181	60	181	60

دور مايو

التخصصات	ممتاز		جيد جدا		جيد		مقبول		الإجمالي	
	ذ	ت	ذ	ت	ذ	ت	ذ	ت	ذ	ت
أسيوط	-	-	-	-	2	2	12	37	14	39
سوهاج	-	-	-	-	-	-	18	9	18	9
المنيا	-	-	-	-	-	-	51	10	51	10
الإجمالي	-	-	-	-	2	2	81	56	83	58

بيان عددي بالطلاب الخريجين بكلية الحقوق انجليزي انتظام موزعين حسب

التخصصات والتقديرية عن العام الجامعي 2021 / 2020

التخصصات	ممتاز		جيد جدا		جيد		مقبول		الإجمالي	
	ذ	ت	ذ	ت	ذ	ت	ذ	ت	ذ	ت
دور أول	3	4	26	20	53	28	2	-	84	52
دور ثاني	1	-	2	1	10	13	1	-	14	14
الإجمالي	4	4	28	21	63	41	3	-	98	66

بيان عددي بالطلاب الخريجين بكلية الحقوق انجليزي انتساب موزعين حسب

التخصصات والتقديرية عن العام الجامعي 2021 / 2020

التخصصات	ممتاز		جيد جدا		جيد		مقبول		الإجمالي	
	ذ	ت	ذ	ت	ذ	ت	ذ	ت	ذ	ت
دور أول	-	-	-	-	1	-	-	-	1	-

**بيان عددي بالطلاب الخريجين بكلية التربية الرياضية موزعين حسب
التخصصات والتقديرية عن العام الجامعي 2021 / 2020
دور يونيه انتظام**

الإجمالي			مقبول		جيد		جيد جدا		ممتاز		التقديرية
ج	ث	ذ	ث	ذ	ث	ذ	ث	ذ	ث	ذ	
234	70	164	-	-	7	52	48	97	15	15	تدريس ومناهج
253	58	195	-	5	11	48	35	123	12	19	التدريب الرياضي
207	55	152	2	21	27	105	20	24	6	2	الإدارة والترويج
694	183	511	2	26	45	205	103	244	33	36	الإجمالي

دور نوفمبر انتظام

الإجمالي			مقبول		جيد		جيد جدا		ممتاز		التقديرية
ج	ث	ذ	ث	ذ	ث	ذ	ث	ذ	ث	ذ	
16	-	16	-	1	-	14	-	1	-	-	تدريس ومناهج
20	3	17	-	1	3	14	2	2	-	-	التدريب الرياضي
44	3	41	-	15	3	25	-	1	-	-	إدارة رياضية
80	6	74	-	17	6	53	2	4	-	-	الإجمالي

**بيان عددي بالطلاب الخريجين بكلية التربية الرياضية تعليم مفتوح موزعين حسب
التخصصات والتقديرية عن العام الجامعي 2021 / 2020**

دور يونية

الإجمالي			مقبول		جيد		جيد جدا		ممتاز		التقديرية
ج	ث	ذ	ث	ذ	ث	ذ	ث	ذ	ث	ذ	
8	-	8	-	8	-	-	-	-	-	-	إدارة وترويج

**بيان عددي بالطلاب الخريجين بكلية التمريض موزعين حسب
التخصصات والتفديرات عن العام الجامعي 2021 /2020
دور أول**

الإجمالي			مقبول		جيد		جيد جدا		ممتاز		التفديرات
ج	ث	ذ	ث	ذ	ث	ذ	ث	ذ	ث	ذ	
571	360	211	2	1	61	82	193	97	104	31	عام

دور ثاني

الإجمالي			مقبول		جيد		جيد جدا		ممتاز		التفديرات
ج	ث	ذ	ث	ذ	ث	ذ	ث	ذ	ث	ذ	
32	20	12	2	2	14	10	3	-	1	-	عام

**بيان عددي بالطلاب الخريجين المعهد الفني للتمريض موزعين حسب
التخصصات والتفديرات عن العام الجامعي 2021/2020
دور أول**

الإجمالي			مقبول		جيد		جيد جدا		ممتاز		التفديرات
ج	ث	ذ	ث	ذ	ث	ذ	ث	ذ	ث	ذ	
456	185	271	-	-	2	12	26	71	157	188	عام

دور ثاني

الإجمالي			مقبول		جيد		جيد جدا		ممتاز		التفديرات
ج	ث	ذ	ث	ذ	ث	ذ	ث	ذ	ث	ذ	
10	3	7	-	-	-	3	2	4	1	-	عام

**بيان عددي بالطلاب الخريجين بكلية الخدمة الاجتماعية انتظام موزعين حسب
التخصصات والتفديرات عن العام الجامعي 2021 /2020**

الإجمالي			مقبول		جيد		جيد جدا		ممتاز		التفديرات
ج	ث	ذ	ث	ذ	ث	ذ	ث	ذ	ث	ذ	
687	470	217	18	35	382	174	68	6	2	2	دور يونيه
78	32	46	6	17	26	29	-	-	-	-	دور نوفمبر
765	502	263	24	52	408	203	68	6	2	2	الإجمالي

**بيان عددي بالطلاب الخريجين بكلية الاجتماعية انتساب موزعين حسب
التخصصات والتفديرات عن العام الجامعي 2021 /2020**

الإجمالي			مقبول		جيد		جيد جدا		ممتاز		التفديرات
ج	ث	ذ	ث	ذ	ث	ذ	ث	ذ	ث	ذ	
76	17	59	6	29	11	30	-	-	-	-	دور يونيه
54	12	42	5	34	7	8	-	-	-	-	دور نوفمبر
130	29	101	11	63	18	38	-	-	-	-	الإجمالي

**بيان عددي بالطلاب الخريجين بكلية الآداب انتظام موزعين حسب
التخصصات والتقديرية عن العام الجامعي 2020 / 2021
دور أول**

الإجمالي			مقبول		جيد		جيد جدا		ممتاز		التقديرية
ج	ن	ذ	ن	ذ	ن	ذ	ن	ذ	ن	ذ	
375	326	49	7	7	236	31	82	11	1	-	لغة عربية
241	186	55	17	8	133	39	31	7	5	1	لغة إنجليزية
160	82	78	6	12	62	62	13	4	1	-	جغرافيا عامة
166	143	23	5	4	95	18	41	1	2	-	علم نفس
155	128	27	7	8	94	18	26	1	1	-	إعلام
314	241	73	13	10	199	61	29	2	-	-	تاريخ
78	63	15	4	4	46	8	13	2	-	1	أثار مصرية
160	118	42	-	16	96	24	21	2	1	-	لغة فرنسية
197	156	41	7	14	138	26	11	1	-	-	فلسفة
222	153	69	14	15	124	53	15	1	-	-	علم اجتماع
143	118	25	12	14	90	10	16	1	-	-	وثائق ومكتبات
41	26	15	1	3	15	11	9	-	1	1	لغات شرقية عبري
35	22	13	-	-	13	11	7	2	2	-	أثار إسلامي
41	25	16	-	-	9	7	16	9	-	-	جغرافيا نظم
57	40	17	-	-	21	15	18	2	1	-	لغات شرقية فارسي
214	176	38	4	2	121	32	50	3	1	1	دراسات إسلامية
2599	2003	596	97	117	1492	426	398	49	16	4	الإجمالي

دور نوفمبر

الإجمالي			مقبول		جيد		جيد جدا		ممتاز		التقديرية
ج	ن	ذ	ن	ذ	ن	ذ	ن	ذ	ن	ذ	
4	4	-	3	-	1	-	-	-	-	-	لغة عربية
8	4	4	1	4	3	-	-	-	-	-	لغة إنجليزية
4	3	1	3	1	-	-	-	-	-	-	جغرافيا عامة
5	5	-	1	-	4	-	-	-	-	-	علم نفس
5	1	4	-	3	1	1	-	-	-	-	إعلام
9	4	5	2	3	2	2	-	-	-	-	تاريخ
1	-	1	-	1	-	-	-	-	-	-	لغة فرنسية
5	4	1	4	1	-	-	-	-	-	-	فلسفة
4	2	2	-	1	2	1	-	-	-	-	علم اجتماع
6	6	-	3	-	3	-	-	-	-	-	وثائق ومكتبات
2	2	-	1	-	1	-	-	-	-	-	لغات شرقية عبري
5	4	1	3	1	1	-	-	-	-	-	أثار مصري
1	-	1	-	-	-	1	-	-	-	-	لغات شرقية فارسي
3	1	2	-	2	1	-	-	-	-	-	دراسات إسلامية
62	40	22	21	17	19	5	-	-	-	-	الإجمالي

**بيان عددي بالطلاب الخريجين بكلية الآداب انتساب موزعين حسب
التخصصات والتقديرية عن العام الجامعي 2020 / 2021
دور يونيه**

الإجمالي			مقبول		جيد		جيد جدا		ممتاز		التقديرية
ج	ث	ذ	ث	ذ	ث	ذ	ث	ذ	ث	ذ	التخصصات
58	35	23	10	6	25	17	-	-	-	-	لغة عربية
71	22	49	11	30	11	19	-	-	-	-	تاريخ
2	2	-	-	-	-	-	2	-	-	-	لغة إنجليزية
113	68	45	19	24	49	21	-	-	-	-	فلسفة
22	10	12	4	3	5	7	1	1	-	1	دراسات إسلامية
97	45	52	18	38	27	14	-	-	-	-	اجتماع
363	182	181	62	101	117	78	3	1	-	1	الإجمالي

دور نوفمبر

الإجمالي			مقبول		جيد		جيد جدا		ممتاز		التقديرية
ج	ث	ذ	ث	ذ	ث	ذ	ث	ذ	ث	ذ	التخصصات
6	6	-	3	-	3	-	-	-	-	-	لغة عربية
12	3	9	3	8	-	1	-	-	-	-	تاريخ
18	7	11	4	9	3	2	-	-	-	-	فلسفة
2	1	1	1	1	-	-	-	-	-	-	دراسات إسلامية
1	1	-	1	-	-	-	-	-	-	-	اجتماع
39	18	21	12	18	6	3	-	-	-	-	الإجمالي

بيان عددي بالطلاب الخريجين بكلية الآداب ساعات معتمدة موزعين حسب

التخصصات والتقديرية عن العام الجامعي 2021/2020

دور يناير

التقديرية			ممتاز		جيد جدا		جيد		مقبول		الإجمالي		
التخصصات			ذ	ث	ذ	ث	ذ	ث	ذ	ث	ذ	ث	ج
الترجمة			-	-	-	-	-	-	3	1	3	1	4

دور يونيو

التقديرية			ممتاز		جيد جدا		جيد		مقبول		الإجمالي		
التخصصات			ذ	ث	ذ	ث	ذ	ث	ذ	ث	ذ	ث	ج
الترجمة			-	8	9	29	3	8	2	-	14	45	59

دور سبتمبر

التقديرية			ممتاز		جيد جدا		جيد		مقبول		الإجمالي		
التخصصات			ذ	ث	ذ	ث	ذ	ث	ذ	ث	ذ	ث	ج
الترجمة			-	-	1	-	2	1	1	1	4	2	6

بيان عددي بالطلاب الخريجين بكلية الآداب تعليم مفتوح موزعين حسب

التخصصات والتقديرية عن العام الجامعي 2021/2020

دور يناير

التقديرية			ممتاز		جيد جدا		جيد		مقبول		الإجمالي		
التخصصات			ذ	ث	ذ	ث	ذ	ث	ذ	ث	ذ	ث	ج
لغة عربية			-	-	-	-	-	-	1	1	1	1	2
علم نفس			-	-	-	-	-	-	1	1	1	1	2
دراسات إسلامية			-	-	-	-	-	-	1	-	1	-	1
تنمية وتخطيط اجتماعي			-	-	-	-	-	-	5	2	5	2	7
الإجمالي			-	-	-	-	-	-	8	4	8	4	12

دور يونيو

التقديرية			ممتاز		جيد جدا		جيد		مقبول		الإجمالي		
التخصصات			ذ	ث	ذ	ث	ذ	ث	ذ	ث	ذ	ث	ج
اللغة العربية			-	-	-	-	-	-	1	-	1	-	1
علم النفس			-	-	-	-	-	-	2	-	2	-	2
تنمية وتخطيط اجتماعي			-	-	-	-	-	-	1	1	1	1	2
الإجمالي			-	-	-	-	-	-	4	1	4	1	5

بيان عددي بالطلاب الخريجين بكلية التربية النوعية موزعين حسب

التخصصات والتقديرية عن العام الجامعي 2021 /2020

دور يونيه

الإجمالي			مقبول		جيد		جيد جدا		ممتاز		التقديرية
ج	ث	ذ	ث	ذ	ث	ذ	ث	ذ	ث	ذ	التخصصات
122	98	24	3	3	39	14	48	5	8	2	تربية فنية
73	61	12	1	-	23	7	29	3	8	2	تربية موسيقية
108	103	5	1	-	34	3	59	2	9	-	الاقتصاد المنزلي
303	262	41	5	3	96	24	136	10	25	4	الإجمالي

دور نوفمبر

الإجمالي			مقبول		جيد		جيد جدا		ممتاز		التقديرية
ج	ث	ذ	ث	ذ	ث	ذ	ث	ذ	ث	ذ	التخصصات
46	30	16	10	6	20	10	-	-	-	-	تربية فنية
13	13	-	3	-	10	-	-	-	-	-	تربية موسيقية
1	1	-	-	-	1	-	-	-	-	-	اقتصاد منزلي
60	44	16	13	6	31	10	-	-	-	-	الإجمالي

بيان عددي بالطلاب الخريجين بكلية طب الأسنان موزعين حسب

التخصصات والتقديرية عن العام الجامعي 2021 /2020

دور أول

الإجمالي			مقبول		جيد		جيد جدا		ممتاز		التقديرية
ج	ث	ذ	ث	ذ	ث	ذ	ث	ذ	ث	ذ	التخصصات
174	95	79	1	2	18	37	44	28	32	12	عام

دور ثاني

الإجمالي			مقبول		جيد		جيد جدا		ممتاز		التقديرية
ج	ث	ذ	ث	ذ	ث	ذ	ث	ذ	ث	ذ	التخصصات
8	5	3	-	-	5	3	-	-	-	-	عام



بيان عددي بالطلاب الخريجين بكلية حاسبات ومعلومات موزعين حسب

التخصصات والتقديرية عن العام الجامعي 2021 /2020

دور ثاني نوفمبر (نظام قديم)

التقديرية	ممتاز		جيد جدا		جيد		مقبول		الإجمالي	
	ذ	ت	ذ	ت	ذ	ت	ذ	ت	ذ	ت
نظم المعلومات	-	-	-	-	1	-	1	-	2	-
علوم الحاسب	-	-	-	-	-	-	-	1	-	1
الإجمالي	-	-	-	-	1	-	1	1	2	1

دور يناير ساعات معتمدة

التقديرية	ممتاز		جيد جدا		جيد		مقبول		الإجمالي	
	ذ	ت	ذ	ت	ذ	ت	ذ	ت	ذ	ت
نظم المعلومات	-	-	1	-	22	3	11	1	34	4
علوم الحاسب	-	-	-	-	1	-	2	-	3	-
تكنولوجيا المعلومات	-	-	-	-	4	-	1	1	5	1
الوسائط المتعددة	-	-	-	-	-	-	1	1	1	1
الإجمالي	-	-	1	-	27	3	15	3	43	6

دور سبتمبر ساعات معتمدة

التقديرية	ممتاز		جيد جدا		جيد		مقبول		الإجمالي	
	ذ	ت	ذ	ت	ذ	ت	ذ	ت	ذ	ت
علوم الحاسب	-	-	-	-	2	2	1	-	3	2
نظم المعلومات	-	-	-	-	12	6	4	-	16	6
نظم المعلومات الحيوية	-	-	2	-	2	3	-	-	4	3
هندسة البرمجيات	-	-	-	-	-	-	-	1	-	1
تكنولوجيا المعلومات	-	-	-	-	4	-	-	-	4	-
الإجمالي	-	-	2	-	20	11	5	1	27	12

بيان عددي بالطلاب الخريجين بكلية حاسبات ومعلومات موزعين حسب

التخصصات والتقديرية عن العام الجامعي 2021 /2020

دور أول يونيو (برامج خاصة)

التقديرية	ممتاز		جيد جدا		جيد		مقبول		الإجمالي	
	ذ	ت	ذ	ت	ذ	ت	ذ	ت	ذ	ت
نظم المعلومات	-	1	7	23	11	25	18	5	18	49
هندسة البرمجيات	-	-	8	4	10	17	-	-	18	21
الإجمالي	-	1	15	27	21	42	-	-	36	70

دور أول يونيو (ساعات معتمدة)

التقديرية	ممتاز		جيد جدا		جيد		مقبول		الإجمالي	
	ذ	ت	ذ	ت	ذ	ت	ذ	ت	ذ	ت
نظم المعلومات	-	-	13	13	47	11	4	-	64	24
تكنولوجيا المعلومات	-	-	6	4	3	3	2	-	11	7
علوم الحاسب	-	-	5	3	19	4	-	-	24	7
الوسائط المتعددة	-	-	-	-	2	-	-	-	2	-
الإجمالي	-	-	24	20	71	18	6	-	101	38

بيان عددي بالطلاب الخريجين بكلية التربية للطفولة المبكرة موزعين حسب

التخصصات والتقديرية عن العام الجامعي 2020 / 2021

دور أول

التخصصات	ممتاز		جيد جدا		جيد		مقبول		الإجمالي		التقديرية
	ذ	ث	ذ	ث	ذ	ث	ذ	ث	ذ	ث	
عام	-	45	-	306	-	39	-	1	-	391	391

بيان عددي بالطلاب الخريجين بكلية تكنولوجيا صناعة السكر موزعين حسب

التخصصات والتقديرية عن العام الجامعي 2020 / 2021

دور أول

التخصصات	ممتاز		جيد جدا		جيد		مقبول		الإجمالي		التقديرية
	ذ	ث	ذ	ث	ذ	ث	ذ	ث	ذ	ث	
عام	-	3	6	7	6	2	-	-	12	24	

دور ثاني

التخصصات	ممتاز		جيد جدا		جيد		مقبول		الإجمالي		التقديرية
	ذ	ث	ذ	ث	ذ	ث	ذ	ث	ذ	ث	
عام	-	-	-	-	1	-	-	-	1	-	1

بيان عددي بالطلاب الخريجين بكلية الفنون الجميلة موزعين حسب

التخصصات والتقديرية عن العام الجامعي 2020 / 2021

دور يونيه

التخصصات	ممتاز		جيد جدا		جيد		مقبول		الإجمالي		التقديرية
	ذ	ث	ذ	ث	ذ	ث	ذ	ث	ذ	ث	
عمارة	2	3	9	3	6	-	-	-	17	6	23
ديكور (عمارة داخلية)	1	9	1	17	-	1	-	-	2	27	29
ديكور (فنون تعبيرية)	-	10	2	3	-	1	-	-	2	14	16
فنون تصوير	-	1	1	-	-	-	-	-	1	1	2
فنون (تصميم مطبوع)	1	-	1	5	-	-	-	-	2	5	7
فنون (نحت فرائجي)	1	-	-	-	-	-	-	-	1	-	1
فنون (نحت عرائسي وأقنعة)	-	1	-	-	1	-	-	-	1	1	2
فنون (جرافيك رسوم متحركة)	-	-	-	7	-	1	-	-	-	8	8
فنون نحت ميدالية	-	-	1	1	-	-	-	-	1	1	2
فنون (تصوير جداريات)	-	-	1	3	-	-	-	-	1	3	4
الإجمالي	5	24	16	39	7	3	-	-	28	66	94

الفصل الثالث

طلاب الدراسات العليا

أولاً:- الطلاب المقيدون.

ثانياً:- الطلاب الخريجون.



الطلاب المقيدون بالدراسات العليا

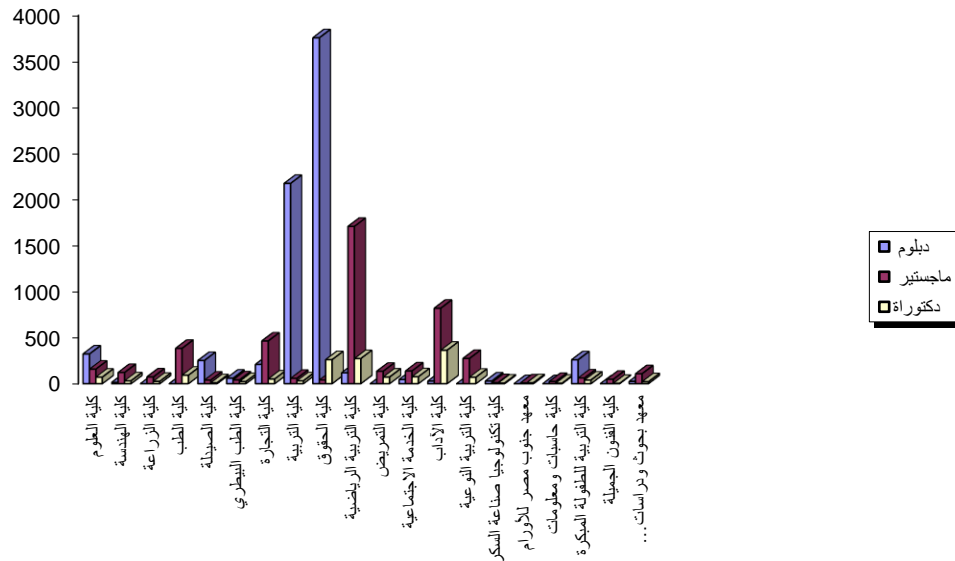


بيان عددي بالطلاب المقيدین دراسات عليا بكليات الجامعة

عن العام الجامعي 2022 / 2021

الدرجة	دبلوم		ماجستير		دكتوراه		الإجمالي		الأقسام
	ن	ذ	ن	ذ	ن	ذ	ن	ذ	
	276	47	130	28	57	14	463	89	كلية العلوم
	3	11	45	77	11	20	59	108	كلية الهندسة
	-	-	51	22	14	11	65	33	كلية الزراعة
	-	-	202	182	51	41	253	223	كلية الطب
	222	30	33	6	8	2	263	38	كلية الصيدلة
	32	28	35	6	16	7	83	41	كلية الطب البيطري
	121	88	98	366	19	32	238	486	كلية التجارة
	1827	349	28	30	20	11	1875	390	كلية التربية
	1259	2499	1	39	75	186	1335	2724	كلية الحقوق
	31	87	183	1526	43	230	257	1843	كلية التربية الرياضية
	-	-	134	1	69	3	203	4	كلية التمريض
	21	24	96	42	52	23	169	89	كلية الخدمة الاجتماعية
	29	-	712	1008	134	229	875	1237	كلية الآداب
	-	-	165	109	55	15	220	124	كلية التربية النوعية
	12	17	2	9	3	3	17	29	كلية تكنولوجيا صناعة السكر
	-	-	3	5	8	2	11	7	معهد جنوب مصر للأورام
	-	-	19	5	2	3	21	8	كلية حاسبات ومعلومات
	260	-	60	2	39	-	359	2	كلية التربية للطفولة المبكرة
	-	-	31	17	1	2	32	19	كلية الفنون الجميلة
	-	25	9	99	2	19	11	143	معهد بحوث ودراسات البيولوجيا الجزيئية
الإجمالي	4093	3205	2037	3579	679	853	6809	7637	

رسم بياني يوضح عدد الطلاب المقيدین بالدراسات العليا عن العام الجامعي 2022/2021





بيان عددي بالطلاب المقيدین بالدراسات العليا بكلية العلوم

عن العام الجامعي 2021 / 2022

الإجمالي			دكتوراه		ماجستير		دبلوم		الدرجة
ج	ث	ذ	ث	ذ	ث	ذ	ث	ذ	التخصصات
319	272	47	-	-	-	-	272	47	الكيمياء الحيوية
4	4	-	-	-	-	-	4	-	الفيزياء الطبية
34	25	9	11	3	14	6	-	-	رياضيات
33	21	12	8	5	13	7	-	-	فيزياء
41	36	5	14	-	22	5	-	-	كيمياء
39	26	13	4	3	22	10	-	-	جيولوجيا
43	40	3	7	3	33	-	-	-	نبات وميكروبيولوجي
39	39	-	13	-	26	-	-	-	علم الحيوان
552	463	89	57	14	130	28	276	47	الإجمالي

بيان عددي بالطلاب المقيدین بالدراسات العليا بكلية الهندسة

عن العام الجامعي 2021 / 2022

الإجمالي			دكتوراه		ماجستير		دبلوم		الدرجة
ج	ث	ذ	ث	ذ	ث	ذ	ث	ذ	التخصصات
82	17	65	8	13	6	41	3	11	قسم الهندسة المدنية
26	10	16	1	-	9	16	-	-	، ، الميكانيكية
30	14	16	2	3	12	13	-	-	، ، الكهربائية
4	1	3	-	3	1	-	-	-	، ، التعدين والفلزات
25	17	8	-	1	17	7	-	-	، ، المعمارية
167	59	108	11	20	45	77	3	11	الإجمالي

بيان عددي بالطلاب المقيدین بالدراسات العليا بكلية الزراعة

عن العام الجامعي 2021 / 2022

الإجمالي			دكتوراه		ماجستير		دبلوم		الدرجة
ج	ث	ذ	ث	ذ	ث	ذ	ث	ذ	التخصصات
13	8	5	1	2	7	3	-	-	وقاية نبات
5	2	3	-	1	2	2	-	-	إنتاج دواجن
4	3	1	-	-	3	1	-	-	إنتاج حيواني
5	3	2	2	-	1	2	-	-	محاصيل
3	1	2	-	1	1	1	-	-	ألبان
12	10	2	2	2	8	-	-	-	وراثة
10	6	4	5	2	1	2	-	-	اقتصاد زراعي
5	4	1	1	-	3	1	-	-	الأراضي والمياه
8	5	3	1	-	4	3	-	-	أمراض نبات
8	3	5	-	2	3	3	-	-	اجتماع ريفي
13	11	2	1	1	10	1	-	-	بساتين / فاكهه
4	3	1	1	-	2	1	-	-	بساتين / خضر
8	6	2	-	-	6	2	-	-	علوم وتكنولوجيا الأغذية
98	65	33	14	11	51	22	-	-	الإجمالي



بيان عددي بالطلاب المقيدون بالدراسات العليا بكلية الطب عن العام الجامعي 2021 / 2022

الدرجة	دبلوم		ماجستير		دكتوراه		الإجمالي		التخصصات
	ث	ذ	ث	ذ	ث	ذ	ث	ذ	
	-	-	9	21	3	2	12	23	التوليد وأمراض النساء
	-	-	2	-	1	-	3	-	الطفليات الطبية
	-	-	3	-	-	-	3	-	فارما كولوجي
	-	-	2	-	2	-	4	-	فسيولوجيا
	-	-	3	-	-	4	7	-	جراحة المسالك البولية
	-	-	23	25	1	4	24	29	التخدير والعناية المركزة
	-	-	3	-	1	-	4	-	ميكروبيولوجيا والمناعة
	-	-	2	5	3	1	5	6	أمراض الكلي
	-	-	28	4	2	6	30	10	أشعة تشخيصية
	-	-	1	3	-	-	1	3	جراحة مخ واعصاب
	-	-	5	-	2	1	7	1	أمراض الدم الإكلينيكية
	-	-	26	-	-	4	-	30	جراحة العظام
	-	-	1	-	-	1	1	1	الصحة العامة وطب المجتمع
	-	-	8	-	1	5	3	13	طب القلب والأوعية الدموية
	-	-	2	6	-	-	2	6	أمراض عصبية ونفسية
	-	-	1	-	2	-	3	-	كيمياء حيوية
	-	-	10	-	1	5	21	15	طب الأطفال
	-	-	3	-	12	-	22	3	الباثولوجيا الاكلينيكية
	-	-	-	-	1	-	1	-	الباثولوجي
	-	-	2	-	2	-	4	-	التشريح الآدمي وعلم الاجنه
	-	-	13	16	2	1	15	17	أمراض الباطنة
	-	-	-	-	1	1	1	1	الأمراض العصبية
	-	-	23	-	1	1	1	24	الجراحة
	-	-	5	5	4	1	9	6	طب المناطق الحارة والجهاز الهضمي
	-	-	8	3	1	-	9	3	الأمراض الصدرية والتدرن
	-	-	6	3	1	-	7	3	الأنف والأذن والحنجرة
	-	-	2	1	1	-	3	1	علاج الأورام
	-	-	1	-	-	-	-	1	جراحه الأوعية الدموية
	-	-	2	4	-	-	2	4	طب الحالات الحرجة
	-	-	3	2	-	-	3	2	جراحة التجميل
	-	-	11	3	-	1	11	4	الأمراض الجلدية
	-	-	8	2	1	-	9	2	طب وجراحة العيون
	-	-	2	1	-	-	2	1	الطب الشرعي والسموم
	-	-	-	-	1	-	-	1	الطب النفسي
	-	-	1	-	-	-	1	-	الطب المهني والبيئي
	-	-	3	-	-	-	3	-	الدراسات السكانية والصحة الإنجابية
	-	-	4	-	-	-	4	-	طب الأسرة
	-	-	4	-	-	-	4	-	الطب النووي
	-	-	5	3	-	-	5	3	طب الطوارئ
	-	-	4	-	-	-	4	-	الروماتزم والتأهيل
	-	-	3	1	-	-	3	1	السميات
	-	-	-	-	5	1	5	1	الأمراض الجلدية
	-	-	1	-	1	-	2	-	أمراض التخاطب
	-	-	-	-	1	1	-	1	طب وجراحة الذكورة والتناسلية
	-	-	202	182	51	41	253	223	الإجمالي

بيان عددي بالطلاب المقيدین بالدراسات العليا بكلية الصيدلة

عن العام الجامعي 2022 /2021

الإجمالي			دكتوراه		ماجستير		دبلوم		الدرجة
ج	ث	ذ	ث	ذ	ث	ذ	ث	ذ	التخصصات
5	4	1	-	-	4	1	-	-	كيمياء صيدلانية تحليلية
8	6	2	-	-	1	1	5	1	كيمياء دوائية
3	3	-	-	-	3	-	-	-	كيمياء عضوية صيدلانية
20	16	4	1	-	5	2	10	2	صيدلانيات
154	137	17	1	1	4	1	132	15	صيدلة إكلينيكية
90	79	11	1	-	7	-	71	11	كيمياء حيوية
5	4	1	-	1	4	-	-	-	عقاقير
1	1	-	1	-	-	-	-	-	صيدلة صناعية
10	9	1	4	-	1	-	4	1	ميكروبيولوجيا والمناعة
5	4	1	-	-	4	1	-	-	أدوية وسموم
301	263	38	8	2	33	6	222	30	الإجمالي

بيان عددي بالطلاب المقيدین بالدراسات العليا بكلية الطب البيطري

عن العام الجامعي 2022 /2021

الإجمالي			دكتوراه		ماجستير		دبلوم		الدرجة
ج	ث	ذ	ث	ذ	ث	ذ	ث	ذ	التخصصات
4	4	-	2	-	2	-	-	-	الباثولوجيا والباثولوجيا الإكلينيكية
30	22	8	4	1	6	-	12	7	الرقابة الصحية علي الأغذية
21	7	14	3	3	-	-	4	11	أمراض الطيور والأرانب
7	5	2	2	1	3	1	-	-	طب الحيوان
19	10	9	2	1	4	1	4	7	الجراحة والتخدير والأشعة
1	1	-	-	-	1	-	-	-	الفسولوجيا
21	18	3	1	-	5	-	12	3	الميكروبيولوجيا المناعة
3	3	-	-	-	3	-	-	-	الطفيليات
1	1	-	-	-	1	-	-	-	علم الأدوية
2	2	-	1	-	1	-	-	-	طب الأحياء المائية ورعايتها
4	4	-	-	-	4	-	-	-	الكيمياء الحيوية
3	3	-	1	-	2	-	-	-	الطب الشرعي والسموم
2	2	-	-	-	2	-	-	-	التغذية والتغذية الإكلينيكية
4	-	4	-	1	-	3	-	-	التوليد والناسل والتلقيح الاصطناعي
1	-	1	-	-	-	1	-	-	سلوكيات ورعاية الحيوان والدواجن والأحياء المائية
1	1	-	-	-	1	-	-	-	الخلية والأنسجة
124	83	41	16	7	35	6	32	28	الإجمالي



AU-QAD -DC-FRM-023
رقم وتاريخ الإصدار: 2017/03/01-02

إدارة الإحصاءات المركزية

بيان عددي بالطلاب المقيدین بالدراسات العليا بكلية التجارة عن العام الجامعي 2022 /2021

التخصصات	الدرجة		دكتوراه		ماجستير		دبلوم		الإجمالي
	ث	ذ	ث	ذ	ث	ذ	ث	ذ	ج
المحاسبة والمراجعة	121	88	7	8	43	224	121	88	491
إدارة الأعمال	-	-	3	4	36	54	-	-	97
الاقتصاد	-	-	1	-	2	35	-	-	38
العلوم السياسية والإدارة العامة	-	-	8	20	11	49	-	-	88
التأمين	-	-	-	-	6	4	-	-	10
الإجمالي	121	88	19	32	98	366	121	88	724

بيان عددي بالطلاب المقيدین بالدراسات العليا بكلية التربية بأسسيوط عن العام الجامعي 2022 /2021

التخصصات	الدرجة		دكتوراه		ماجستير		دبلوم		الإجمالي
	ث	ذ	ث	ذ	ث	ذ	ث	ذ	ج
مناهج	-	-	10	6	9	5	-	-	30
علم النفس تربوي	-	-	2	1	6	1	-	-	10
أصول التربية	-	-	10	3	2	2	-	-	17
تربية مقارنة	-	-	1	4	3	24	-	-	32
صحة نفسية	-	-	7	3	17	3	-	-	30
دبلومها عامة نظام العام الواحد	1553	279	-	-	-	-	1553	279	1832
الدبلومها الخاصة	274	70	-	-	-	-	274	70	344
الإجمالي	1827	349	30	17	37	35	1827	349	2295

بيان عددي بالطلاب المقيدین بالدراسات العليا بكلية الحقوق عن العام الجامعي 2022/2021

التخصصات	الدرجة		دكتوراه		ماجستير		دبلوم		الإجمالي
	ث	ذ	ث	ذ	ث	ذ	ث	ذ	ج
دبلوم القانون العام	541	1047	19	58	-	13	541	1047	1678
بلوم القانون الخاص	570	995	-	-	-	-	570	995	1565
حقوق الإنسان	62	168	-	-	-	-	62	168	230
القانون المدني	-	-	17	31	-	2	-	-	50
التحكيم	46	150	-	-	-	-	46	150	196
تاريخ القانون	-	-	1	3	-	-	-	-	4
القانون الجنائي	-	-	5	14	-	6	-	-	25
قانون العمل	-	-	6	5	-	-	-	-	11
الإجراءات القضائية	28	78	-	-	-	-	28	78	106
قانون التجارة والاستثمار	-	-	2	15	-	-	-	-	17
الشريعة الإسلامية	-	-	2	3	-	-	-	-	5
الفقه الإسلامي	12	59	-	-	-	-	12	59	71
القانون الدولي العام	-	-	12	29	1	17	-	-	59
القانون الدولي الخاص	-	-	11	10	-	1	-	-	22
المالية العامة	-	-	-	4	-	-	-	-	4
المرافعات	-	-	-	14	-	-	-	-	14
الإجمالي	1259	2499	75	186	1	39	1259	2499	4057



بيان عددي بالطلاب المقيدین بالدراسات العليا بكلية التربية الرياضية

عن العام الجامعي 2022 /2021

الإجمالي			دكتوراه		ماجستير		دبلوم		الدرجة
ج	ث	ذ	ث	ذ	ث	ذ	ث	ذ	التخصصات
475	53	422	13	64	40	358	-	-	التدريب الرياضي وعلوم الحركة
671	62	609	10	84	50	521	2	4	المناهج وتدریس التربية الرياضية
250	32	218	4	33	28	175	-	10	الإدارة الرياضية والترويج
425	84	341	5	14	51	257	28	70	علوم الصحة الرياضية
279	26	253	11	35	14	215	1	3	العلوم التربوية والنفسية الرياضية
2100	257	1843	43	230	183	1526	31	87	الإجمالي

بيان عددي بالطلاب المقيدین بالدراسات العليا بكلية التمريض

عن العام الجامعي 2022 /2021

الإجمالي			دكتوراه		ماجستير		دبلوم		الدرجة
ج	ث	ذ	ث	ذ	ث	ذ	ث	ذ	التخصصات
43	41	2	15	2	26	-	-	-	التمريض الباطني والجراحي (لائحة حديثة)
6	6	-	2	-	4	-	-	-	تمريض البالغين باطني وجراحي (لائحة قديمة)
25	25	-	11	-	14	-	-	-	تمريض العناية الحرجة والطوارئ (لائحة حديثة)
15	15	-	5	-	10	-	-	-	تمريض العناية الحرجة والطوارئ (لائحة قديمة)
23	23	-	5	-	18	-	-	-	تمريض صحة الأم وحديث الولادة (لائحة حديثة)
8	8	-	5	-	3	-	-	-	تمريض الأمومة والنساء والولادة (لائحة قديمة)
10	9	1	3	-	6	1	-	-	تمريض المسنين (لائحة حديثة)
4	4	-	1	-	3	-	-	-	تمريض المسنين (لائحة قديمة)
13	12	1	3	1	9	-	-	-	تمريض صحة الأسرة والمجتمع (لائحة حديثة)
11	11	-	7	-	4	-	-	-	تمريض صحة الأسرة والمجتمع (لائحة قديمة)
3	3	-	2	-	1	-	-	-	تمريض الأطفال (لائحة حديثة)
3	3	-	1	-	2	-	-	-	تمريض الأطفال والأطفال المبتسرين (لائحة قديمة)
12	12	-	2	-	10	-	-	-	تمريض الصحة النفسية والعقلية (لائحة حديثة)
3	3	-	2	-	1	-	-	-	تمريض الصحة النفسية والعقلية (لائحة قديمة)
17	17	-	3	-	14	-	-	-	إدارة التمريض (لائحة حديثة)
11	11	-	2	-	9	-	-	-	إدارة التمريض (لائحة قديمة)
207	203	4	69	3	134	1	-	-	الإجمالي



AU-QAD -DC-FRM-023
رقم وتاريخ الإصدار: 2017/03/01-02

إدارة الإحصاءات المركزية

بيان عددي بالطلاب المقيدین بالدراسات العليا بكلية الخدمة الاجتماعية عن العام الجامعي 2021 / 2022

الدرجة	دبلوم		ماجستير		دكتوراه		الإجمالي		التخصصات
	ن	ذ	ن	ذ	ن	ذ	ن	ذ	
رعاية الأسرة والطفولة	11	10	-	-	-	-	-	-	21
المؤسسات التعليمية	4	3	-	-	-	-	-	-	7
سلوكيات الإدارة	4	6	-	-	-	-	-	-	10
رعاية معاقين	2	5	-	-	-	-	-	-	7
الفرقة الأولى ماجستير	-	-	45	6	-	-	-	-	51
خدمة الفرد	-	-	13	2	9	2	22	4	26
خدمة الجماعة	-	-	13	2	9	3	22	5	27
تنظيم المجتمع	-	-	6	1	2	2	8	3	11
تخطيط اجتماعي	-	-	9	6	9	10	18	16	34
مجالات الخدمة الاجتماعية	-	-	10	5	13	6	23	11	34
الإجمالي	21	24	96	42	42	23	159	69	228

بيان عددي بالطلاب المقيدین بالدراسات العليا بكلية الآداب عن العام الجامعي 2021 / 2022

الدرجة	دبلوم		ماجستير		دكتوراه		الإجمالي		التخصصات
	ن	ذ	ن	ذ	ن	ذ	ن	ذ	
إعلام	-	-	44	125	12	3	56	128	184
الآثار	-	-	71	28	21	11	92	39	131
التاريخ	-	-	92	105	5	16	97	121	218
الجغرافيا	-	-	23	31	5	5	28	36	64
الدراسات الإسلامية	-	-	101	479	14	145	115	624	739
الفلسفة	-	-	30	14	7	11	37	25	62
اللغة الشرقية	-	-	13	5	6	2	19	7	26
اللغة العبرية وآدابها	-	-	29	6	3	3	32	9	41
اللغة العربية	-	-	82	75	11	9	93	84	177
اللغة الفرنسية	-	-	21	3	4	-	25	3	28
الوثائق والمكتبات	-	-	37	19	3	6	40	25	65
علم الاجتماع	-	-	48	48	16	6	64	54	118
علم النفس	-	-	69	52	22	8	91	60	151
اللغة الانجليزية	-	-	52	18	5	4	57	22	79
دبلوم الخدمة النفسية	29	-	-	-	-	-	29	-	29
الإجمالي	29	-	1008	712	134	229	875	1237	2112

بيان عددي بالطلاب المقيدین بالدراسات العليا بكلية التربية النوعية عن العام الجامعي 2021 / 2022

الدرجة	دبلوم		ماجستير		دكتوراه		الإجمالي		التخصصات
	ن	ذ	ن	ذ	ن	ذ	ن	ذ	
التربية الفنية	-	-	85	85	28	13	113	98	211
التربية الموسيقية	-	-	35	24	9	2	44	26	70
الاقتصاد المنزلي	-	-	-	-	18	-	63	-	63
الإجمالي	-	-	109	165	55	15	220	124	344

بيان عددي بالطلاب المقيدین بالدراسات العليا بمعهد جنوب مصر للأورام

عن العام الجامعي 2022 / 2021

الإجمالي			دكتوراه		ماجستير		دبلوم		الدرجة
ج	ث	ذ	ث	ذ	ث	ذ	ث	ذ	التخصصات
6	-	6	-	2	-	4	-	-	جراحة الأورام
4	4	-	3	-	1	-	-	-	طب الأورام
4	3	1	1	-	2	1	-	-	طب أورام الأطفال
1	1	-	1	-	-	-	-	-	باثولوجيا إكلينيكية
2	2	-	2	-	-	-	-	-	باثولوجيا أورام
1	1	-	1	-	-	-	-	-	بيولوجيا أورام
18	11	7	8	2	3	5	-	-	الإجمالي

بيان عددي بالطلاب المقيدین بالدراسات العليا بكلية الحاسبات والمعلومات

عن العام الجامعي 2022 / 2021

الإجمالي			دكتوراه		ماجستير		دبلوم		الدرجة
ج	ث	ذ	ث	ذ	ث	ذ	ث	ذ	التخصصات
15	9	6	-	3	9	3	-	-	علوم الحاسب
9	7	2	2	-	5	2	-	-	نظم المعلومات
1	1	-	-	-	1	-	-	-	تكنولوجيا المعلومات
2	2	-	-	-	2	-	-	-	نظم المعلومات الحيوية
1	1	-	-	-	1	-	-	-	هندسة البرمجيات
1	1	-	-	-	1	-	-	-	الوسائط المتعددة
29	21	8	2	3	19	5	-	-	الإجمالي

بيان عددي بالطلاب المقيدین بالدراسات العليا بكلية التربية للطفولة المبكرة

عن العام الجامعي 2022 / 2021

الإجمالي			دكتوراه		ماجستير		دبلوم		الدرجة
ج	ث	ذ	ث	ذ	ث	ذ	ث	ذ	التخصصات
260	260	-	-	-	-	-	260	-	الدبلومة الخاصة (رياض أطفال)
53	53	-	21	-	32	-	-	-	العلوم التربوية
38	37	1	11	-	26	1	-	-	العلوم النفسية
10	9	1	7	-	2	1	-	-	العلوم الأساسية
361	359	2	39	-	60	2	260	-	الإجمالي



بيان عددي بالطلاب المقيدین بالدراسات العليا بكلية تكنولوجيا صناعة السكر

عن العام الجامعي 2022 /2021

الدرجة	دبلوم		ماجستير		دكتوراه		الإجمالي		التخصصات
	ذ	ن	ذ	ن	ذ	ن	ذ	ن	
الهندسية	2	-	-	-	1	-	3	-	3
الشعبة الكيميائية	6	1	2	-	1	1	9	2	11
الشعبة الزراعية	8	1	1	1	-	1	9	3	12
العلوم البيئية	1	10	5	-	1	-	7	10	17
علوم تكنولوجيا صناعة السكر	-	-	1	-	-	1	1	1	2
التكنولوجيا الحيوية الصناعية	-	-	-	1	-	-	-	1	1
الإجمالي	17	12	9	2	3	3	29	17	46

بيان عددي بالطلاب المقيدین بالدراسات العليا بكلية الفنون الجميلة

عن العام الجامعي 2022 /2021

الدرجة	دبلوم		ماجستير		دكتوراه		الإجمالي		التخصصات
	ذ	ن	ذ	ن	ذ	ن	ذ	ن	
نحت	-	-	2	6	1	1	3	7	10
عمارة	-	-	8	6	-	-	8	6	14
الديكور	-	-	4	6	-	-	4	6	10
الجرافيك	-	-	-	1	-	-	-	1	1
تصوير	-	-	3	12	1	-	4	12	16
الإجمالي	-	-	17	31	2	1	19	32	51

بيان عددي بالطلاب المقيدین بالدراسات العليا بمعهد بحوث ودراسات البيولوجيا

الجزئية عن العام الجامعي 2022 /2021

الدرجة	دبلوم		ماجستير		دكتوراه		الإجمالي		التخصصات
	ذ	ن	ذ	ن	ذ	ن	ذ	ن	
البيولوجيا الجزئية	16	-	-	-	-	-	16	-	16
الباثولوجيا الجزئية	-	-	6	3	2	-	8	3	11
الإخصاب المعلمي الجزئي	-	-	7	-	3	-	10	-	10
التشخيص الجزئي	-	-	18	-	1	-	9	-	9
الصناعة الجزئية	-	-	13	-	-	-	13	-	13
ميكروبيولوجيا جزئية	-	-	27	1	3	-	30	1	31
البيوتكنولوجي	6	-	-	-	-	-	6	-	6
بيوتكنولوجي ميكروبية	-	-	10	-	5	-	15	-	15
بيوتكنولوجي نباتية	-	-	3	-	1	1	3	1	4
بيوتكنولوجي حيوانية	-	-	1	-	-	-	1	-	1
بيوتكنولوجي بيئية	-	-	2	-	2	-	4	-	4
بيوتكنولوجي أغذية ألبان	-	-	7	-	3	-	10	-	10
بيوتكنولوجي صناعة دوائية	-	-	4	-	-	-	4	-	4
الإحصاء الحيوي	3	-	1	-	-	1	4	1	5
المعلوماتية الحيوية التطبيقية	-	-	-	5	-	-	5	5	5
الإجمالي	25	-	99	9	19	2	143	11	154



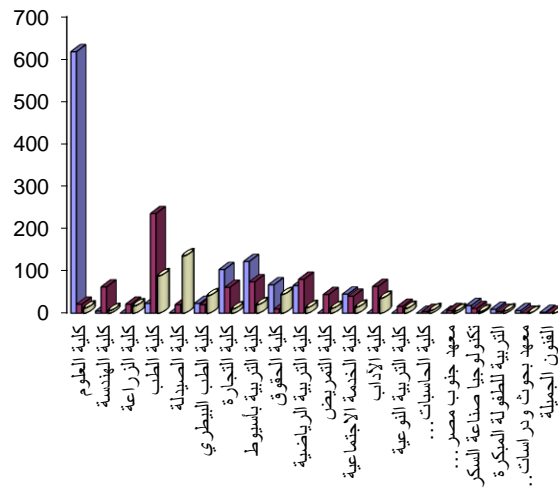
خريجو الدراسات العليا

خريجو الدراسات العليا بكليات الجامعة حسب قرارات مجلس الجامعة

اعتبارا من 2021/9/1 حتى 2022/7/31

الكليات	الدرجة		دبلوم		ماجستير		دكتوراه		الإجمالي	
	ذ	ث	ذ	ث	ذ	ث	ذ	ث	ذ	ث
كلية العلوم	85	532	5	16	4	8	94	556	650	
كلية الهندسة	5	-	42	20	2	4	49	24	73	
كلية الزراعة	-	-	7	14	12	5	19	19	38	
كلية الطب	3	20	96	139	43	45	142	204	346	
كلية الصيدلة	1	-	3	17	19	116	23	133	156	
كلية الطب البيطري	6	17	5	15	14	27	25	59	84	
كلية التجارة	25	78	33	28	4	6	62	112	174	
كلية التربية بأسبوط	12	110	28	46	10	10	50	166	216	
كلية الحقوق	55	12	9	1	42	2	106	15	121	
كلية التربية الرياضية	42	23	67	13	11	2	120	38	158	
كلية التمريض	-	-	1	43	4	7	5	50	55	
كلية الخدمة الاجتماعية	24	21	27	13	3	11	54	45	99	
كلية الآداب	-	-	16	47	19	16	35	63	98	
كلية التربية النوعية	-	-	5	11	1	10	6	21	27	
كلية الحاسبات والمعلومات	-	-	3	1	4	2	7	3	10	
معهد جنوب مصر للأورام	-	-	1	5	1	4	2	9	11	
تكنولوجيا صناعة السكر	9	9	8	3	2	1	19	13	32	
التربية للطفولة المبكرة	-	9	-	4	-	5	-	18	18	
معهد بحوث ودراسات البيولوجية الجزيئية	4	2	-	-	-	-	4	2	6	
الفنون الجميلة	2	-	-	-	-	-	2	-	2	
الإجمالي	273	833	356	436	195	281	824	1550	2374	

رسم بياني يوضح خريجي الدراسات العليا بكليات الجامعة عن العام الجامعي 2022/2021





خريجو الدراسات العليا بكلية العلوم حسب قرارات مجلس الجامعة

اعتباراً من 2021/9/1 حتى 2022/7/31

التخصصات	الدرجة		دكتوراه		ماجستير		دبلوم		الإجمالي
	ذ	ث	ذ	ث	ذ	ث	ذ	ث	
الكيمياء	-	-	1	-	3	-	-	-	4
الفيزياء	-	-	-	-	1	1	-	-	2
الرياضيات	-	-	1	3	1	-	-	-	5
فيزياء طبية	1	8	-	-	-	-	-	-	9
كيمياء حيوية	84	524	-	-	-	1	-	-	609
النبات	-	-	1	-	1	1	-	-	3
الجيولوجيا	-	-	1	-	2	2	-	-	5
ميكروبيولوجي	-	-	-	-	4	-	-	-	4
علم الحيوان	-	-	-	5	4	-	-	-	9
الإجمالي	85	532	4	8	16	5	532	85	650

خريجو الدراسات العليا بكلية الهندسة حسب قرارات مجلس الجامعة

اعتباراً من 2021/9/1 حتى 2022/7/31

التخصصات	الدرجة		دكتوراه		ماجستير		دبلوم		الإجمالي
	ذ	ث	ذ	ث	ذ	ث	ذ	ث	
هندسة انشائية	4	-	-	-	-	-	-	-	4
مدني	-	-	1	-	3	22	-	-	26
ميكانيكا	-	-	-	-	1	2	-	-	3
كهرباء	-	-	1	-	12	14	-	-	27
تعددين	1	-	-	1	-	-	-	-	2
عمارة	-	-	-	3	4	4	-	-	11
الإجمالي	5	-	2	4	20	42	-	5	73

خريجو الدراسات العليا بكلية الزراعة حسب قرارات مجلس الجامعة

اعتباراً من 2021/9/1 حتى 2022/7/31

التخصصات	الدرجة		دكتوراه		ماجستير		دبلوم		الإجمالي
	ذ	ث	ذ	ث	ذ	ث	ذ	ث	
إنتاج حيواني	-	-	1	1	-	1	-	-	3
اقتصاد زراعي	-	-	2	-	4	1	-	-	7
ألبان	-	-	1	-	-	1	-	-	2
بساتين فاكهة	-	-	-	-	2	-	-	-	2
اجتماع ريفي وإرشاد	-	-	1	1	1	-	-	-	3
وقاية نبات	-	-	2	-	1	-	-	-	3
أراضي ومياه	-	-	3	-	-	1	-	-	4
دواجن	-	-	-	-	2	-	-	-	2
بساتين خضر	-	-	-	-	2	-	-	-	2
أمراض نبات	-	-	2	-	-	-	-	-	2
محاصيل	-	-	2	1	1	3	-	-	7
وراثة	-	-	-	-	1	-	-	-	1
الإجمالي	-	-	12	5	14	7	-	-	38



خريجو الدراسات العليا بكلية الطب حسب قرارات مجلس الجامعة

اعتبارا من 2021/9/1 حتى 2022/7/31

الإجمالي			دكتوراه		ماجستير		دبلوم		الدرجة
ج	ث	ذ	ث	ذ	ث	ذ	ث	ذ	التخصصات
23	20	3	-	-	-	-	20	3	مكافحة العدوى
33	17	16	-	2	17	14	-	-	التوليد وأمراض النساء
51	36	15	5	5	31	10	-	-	طب الأطفال
3	1	2	-	1	1	1	-	-	طب وجراحة العيون
1	1	-	1	-	-	-	-	-	طب شرعي وسموم
16	7	9	-	4	7	5	-	-	طب القلب والأوعية الدموية
16	8	8	3	1	5	7	-	-	أشعة تشخيصية
10	7	3	2	2	5	1	-	-	طب المناطق الحارة والجهاز الهضمي
12	6	6	-	4	6	2	-	-	أنف وأذن وحنجرة
22	19	3	3	1	16	2	-	-	باطولوجيا إكلينيكية
6	-	6	-	1	-	5	-	-	جراحة المسالك البولية والتناسلية
5	5	-	2	-	3	-	-	-	كيمياء حيوية
2	2	-	-	-	2	-	-	-	ميكروبيولوجيا
12	10	2	-	-	10	2	-	-	أمراض جلدية وتناسلية
14	12	2	5	1	7	1	-	-	أمراض صدرية وتدرن
5	4	1	3	1	1	-	-	-	أمراض الدم الإكلينيكية
16	-	16	-	5	-	11	-	-	الجراحة
16	-	16	-	3	-	13	-	-	جراحة العظام
2	2	-	-	-	2	-	-	-	باطولوجيا
13	3	10	2	2	1	8	-	-	تخدير وعناية مركزة
1	-	1	-	1	-	-	-	-	جراحة القلب والصدر
16	10	6	7	4	3	2	-	-	أمراض باطنه
3	-	3	-	2	-	1	-	-	جراحة أوعية دموية وشرابين
13	9	4	2	-	7	4	-	-	أمراض الكلي
3	3	-	2	-	1	-	-	-	الطفيليات
1	1	-	-	-	1	-	-	-	تشريح
1	-	1	-	-	-	1	-	-	جراحة تجميل
2	-	2	-	1	-	1	-	-	جراحة مخ وأعصاب
5	1	4	-	-	1	4	-	-	أمراض عصبية ونفسية
2	1	1	1	1	-	-	-	-	أمراض عصبية
1	1	-	-	-	1	-	-	-	الدراسات السكانية والصحة الإنجابية
3	3	-	2	-	1	-	-	-	روماتيزم وتأهيل
3	3	-	1	-	2	-	-	-	علاج أورام
5	5	-	1	-	4	-	-	-	صحة عامة وطب المجتمع
1	-	1	-	1	-	-	-	-	أمراض التخاطب
1	1	-	-	-	1	-	-	-	فسيولوجيا
3	3	-	1	-	2	-	-	-	فارما كولوجي
2	2	-	2	-	-	-	-	-	هستولوجيا
2	1	1	-	-	1	1	-	-	سمعيات
346	204	142	45	43	139	96	20	3	الإجمالي



خريجو الدراسات العليا بكلية الصيدلة حسب قرارات مجلس الجامعة

اعتبارا من 2021/9/1 حتى 2021/7/31

الإجمالي			دكتوراه		ماجستير		دبلوم		الدرجة	التخصصات
ج	ن	ذ	ن	ذ	ن	ذ	ن	ذ		
12	11	1	-	1	8	-	3	-		ميكروبيولوجيا المناعة
2	2	-	-	-	2	-	-	-		صيدلة صناعية
3	2	1	-	-	2	1	-	-		كيمياء صيدلانية طبية
1	1	-	-	-	1	-	-	-		كيمياء تحليلية صيدلانية
1	1	-	-	-	1	-	-	-		صيدلانيات
1	-	1	-	-	-	1	-	-		أدوية وسموم
1	1	-	-	-	1	-	-	-		كيمياء حيوية
74	63	11	-	-	-	-	63	11		تغذية علاجية
7	7	-	-	-	-	-	7	-		مستحضرات تجميل
49	40	9	-	-	2	1	38	8		صيدلة إكلينيكية
5	5	-	-	-	-	-	5	-		كيمياء شرعية وسموم
156	133	23	-	1	17	3	116	19		الإجمالي

خريجو الدراسات العليا بكلية الطب البيطري حسب قرارات مجلس الجامعة

اعتبارا من 2021/9/1 حتى 2022/7/31

الإجمالي			دكتوراه		ماجستير		دبلوم		الدرجة	التخصصات
ج	ن	ذ	ن	ذ	ن	ذ	ن	ذ		
1	1	-	-	-	1	-	-	-		أمراض الأسماك ورعايتها
2	1	1	-	1	1	-	-	-		تغذية الحيوان والتغذية الإكلينيكية
1	1	-	-	-	-	-	1	-		طب الحيوان
4	3	1	2	-	1	1	-	-		المراقبة الصحية علي اللحوم والأسماك
11	7	4	5	2	2	2	-	-		أمراض الدواجن
9	7	2	-	-	-	-	7	2		مراقبة الأغذية
2	1	1	1	1	-	-	-	-		صحة الحيوان
6	6	-	3	-	3	-	-	-		المراقبة الصحية علي الألبان
1	1	-	-	-	1	-	-	-		ميكروبيولوجيا المناعة
11	6	5	-	1	3	1	3	3		جراحة الحيوان
1	1	-	1	-	-	-	-	-		باثولوجيا وباثولوجيا إكلينيكية
1	1	-	1	-	-	-	-	-		أمراض معدية
2	2	-	2	-	-	-	-	-		تشخيص معلمي وإكلينيكي
1	-	1	-	1	-	-	-	-		فارماكولوجيا
4	-	4	-	-	-	-	-	4		توليد وتناسليات وتلقيح صناعي
2	2	-	1	-	1	-	-	-		سلوكيات الحيوان ورعايتها
3	2	1	-	-	2	1	-	-		طفيليات
1	1	-	1	-	-	-	-	-		طب شرعي وسموم
17	15	2	-	-	-	-	15	2		ميكروبيولوجيا الحيوان
4	1	3	-	-	-	-	1	3		أمراض الطيور
84	59	25	27	14	15	5	17	6		الإجمالي

خريجو الدراسات العليا بكلية التجارة حسب قرارات مجلس الجامعة

اعتباراً من 2021/9/1 حتى 2022/7/31

الإجمالي			دكتوراه		ماجستير		دبلوم		الدرجة
ج	ث	ذ	ث	ذ	ث	ذ	ث	ذ	التخصصات
3	3	-	-	-	3	-	-	-	علوم سياسية
66	47	19	-	-	-	-	47	19	مراجعة ضرائب
46	37	9	4	2	2	1	31	6	محاسبة مصارف
5	2	3	1	2	1	1	-	-	إدارة أعمال
2	2	-	1	-	1	-	-	-	تأمين
2	2	-	-	-	2	-	-	-	تسويق
16	13	3	-	-	13	3	-	-	محاسبة (مهني)
23	4	19	-	-	4	19	-	-	إدارة أعمال (مهني)
11	2	9	-	-	2	9	-	-	سياسة عامة (مهني)
174	112	62	6	4	28	33	78	25	الإجمالي

خريجو الدراسات العليا بكلية الحقوق حسب قرارات مجلس الجامعة

اعتباراً من 2021/9/1 حتى 2022/7/31

الإجمالي			دكتوراه		ماجستير		دبلوم		الدرجة
ج	ث	ذ	ث	ذ	ث	ذ	ث	ذ	التخصصات
4	-	4	-	-	-	-	-	4	إجراءات قضائية
4	1	3	-	-	-	-	1	3	حقوق الإنسان
6	1	5	-	-	-	-	1	5	التحكيم
2	-	2	-	-	-	-	-	2	الفقه الإسلامي
35	6	29	-	-	-	-	6	29	قانون عام
2	-	2	-	-	-	-	-	2	قانون دولي
2	1	1	-	-	-	-	1	1	قانون مدني
1	-	1	-	-	-	-	-	1	العلوم الجنائية
1	1	-	-	-	-	-	1	-	قانون تجارة الاستثمارات الدولية
10	2	8	-	-	-	-	2	8	قانون خاص
54	3	51	2	42	1	9	-	-	عام
121	15	106	2	42	1	9	12	55	الإجمالي

خريجو الدراسات العليا بكلية التربية بأسسوط حسب قرارات مجلس الجامعة
اعتبارا من 2021/9/1 حتى 2022/7/31

الإجمالي			دكتوراه		ماجستير		دبلوم		الدرجة
ج	ت	ذ	ت	ذ	ت	ذ	ت	ذ	التخصصات
13	6	7	2	1	4	6	-	-	أصول التربية
7	4	3	1	1	3	2	-	-	مناهج وطرق تدريس اللغة الانجليزية
5	5	-	1	-	4	-	-	-	مناهج وطرق تدريس علم النفس
15	9	6	2	2	3	4	4	-	مناهج وطرق تدريس اللغة العربية والدراسات الإسلامية
7	4	3	1	-	1	2	2	1	مناهج وطرق تدريس الدراسات الاجتماعية
1	-	1	-	1	-	-	-	-	مناهج وطرق تدريس تعليم صناعي
2	1	1	-	-	-	1	1	-	مناهج وطرق تدريس حاسب الي
7	4	3	1	-	3	3	-	-	مناهج وطرق تدريس تكنولوجيا التعليم
1	1	-	-	-	-	-	1	-	مناهج وطرق تدريس العلوم البيولوجية
1	1	-	-	-	1	-	-	-	مناهج وطرق التربية الفنية
8	4	4	-	2	3	-	2	1	علم نفس تربوي
6	3	3	-	1	2	2	1	-	مناهج وطرق تدريس الرياضيات
4	2	2	-	-	2	1	-	1	مناهج وطرق تدريس اللغة الفرنسية
15	11	3	-	-	-	-	11	3	نظام العام الواحد
الدبلومه الخاصة في التربية									
28	23	5	-	-	2	3	21	2	توحد
71	63	8	-	-	3	2	60	6	تخاطب
14	13	1	-	-	1	-	12	1	صعوبات تعلم
11	9	2	1	2	7	-	1	-	صحة نفسية
8	8	-	-	-	5	-	3	-	التفوق والموهبة
5	3	2	1	-	2	2	-	-	التربية المقارنة والإدارة التعليمية
14	11	3	-	-	-	-	11	3	الدبلومة المهنية في التربية
2	2	-	-	-	-	-	2	-	التربية الخاصة
230	176	54	10	10	46	28	121	15	الإجمالي

خريجو الدراسات العليا بكلية التربية للطفولة حسب قرارات مجلس الجامعة
اعتبارا من 2021/9/1 حتى 2022/7/31

الإجمالي			دكتوراه		ماجستير		دبلوم		الدرجة
ج	ت	ذ	ت	ذ	ت	ذ	ت	ذ	التخصصات
4	4	-	-	-	-	-	4	-	دبلوم خاصة في التربية (توحد)
1	1	-	-	-	-	-	1	-	دبلوم خاصة في التربية (تربية الطفل)
3	3	-	-	-	-	-	3	-	دبلوم خاصة في التربية (صعوبات التعلم)
1	1	-	-	-	-	-	1	-	دبلوم خاصة في التربية (تربية فنية)
9	9	-	5	-	4	-	-	-	رياض أطفال
18	18	-	5	-	4	-	9	-	الإجمالي



خريجو الدراسات العليا بكلية التربية الرياضية حسب قرارات مجلس الجامعة

اعتباراً من 2021/9/1 حتى 2022/7/31

التخصصات	درجة		دكتوراه		ماجستير		دبلوم		الإجمالي	
	ذ	ت	ذ	ت	ذ	ت	ذ	ت	ذ	ت
مناهج وطرق تدريس	-	-	4	-	32	3	-	-	36	3
إدارة رياضية وترويج	-	-	5	2	11	2	-	-	16	4
التدريب الرياضي	-	-	2	-	18	3	-	-	20	3
علوم الصحة الرياضية	-	-	-	-	3	4	-	-	3	4
علوم تربوية ونفسية	-	-	-	-	3	1	-	-	3	1
إصابات رياضية	32	15	-	-	-	-	-	-	32	15
رياضة مدرسية	2	7	-	-	-	-	-	-	2	7
تسويق رياضي	5	1	-	-	-	-	-	-	5	1
إعداد نفسي	3	-	-	-	-	-	-	-	3	-
الإجمالي	42	23	11	2	67	13	42	23	120	38

خريجو الدراسات العليا بكلية التمريض حسب قرارات مجلس الجامعة

اعتباراً من 2021/9/1 حتى 2022/7/31

التخصصات	درجة		دكتوراه		ماجستير		دبلوم		الإجمالي	
	ذ	ت	ذ	ت	ذ	ت	ذ	ت	ذ	ت
تمريض الحالات الحرجة	-	-	4	1	1	4	-	-	5	5
تمريض بالغين /باطني وجراحة	-	-	-	2	-	20	-	-	-	22
تمريض أطفال	-	-	-	1	-	3	-	-	-	4
إدارة التمريض	-	-	-	1	-	2	-	-	-	3
تمريض صحة نفسية	-	-	-	-	1	-	-	-	-	1
تمريض نساء وولادة	-	-	-	2	-	6	-	-	-	8
تمريض صحة المجتمع	-	-	-	-	-	5	-	-	-	5
تمريض مسنين	-	-	-	-	2	-	-	-	-	2
الإجمالي	-	-	4	7	1	43	-	-	5	50

خريجو الدراسات العليا بكلية الخدمة الاجتماعية حسب قرارات مجلس الجامعة

اعتباراً من 2021/9/1 حتى 2022/7/31

التخصصات	درجة		دكتوراه		ماجستير		دبلوم		الإجمالي	
	ذ	ت	ذ	ت	ذ	ت	ذ	ت	ذ	ت
تخطيط اجتماعي	-	-	1	4	1	4	-	-	5	5
تنظيم المجتمع	-	-	-	2	2	4	-	-	4	4
خدمة الفرد	-	-	-	2	2	8	-	-	4	8
خدمه الجماعة	-	-	-	3	3	8	-	-	8	6
مجالات الخدمة	-	-	2	5	3	3	-	-	5	5
رعاية الأسرة	10	10	-	-	-	-	10	10	10	10
مؤسسات تعليمية	4	4	-	-	-	-	4	4	4	4
سلوكيات الإدارة	6	5	-	-	-	-	5	6	6	5
رعاية المعاقين	4	2	-	-	-	-	2	4	4	2
الإجمالي	24	21	3	11	27	13	24	21	54	45



خريجو الدراسات العليا بكلية التربية النوعية حسب قرارات مجلس الجامعة

اعتبارا من 2021/9/1 حتى 2022/7/31

التخصصات	الدرجة		دبلوم		ماجستير		دكتوراه		الإجمالي	
	ذ	ث	ذ	ث	ذ	ث	ذ	ث	ذ	ث
اقتصاد منزلي	-	-	1	7	-	1	7	1	14	15
تربية موسيقية	-	-	-	1	-	1	1	1	2	2
تربية فنية	-	-	4	3	1	2	5	10	5	10
الإجمالي	-	-	5	11	1	10	6	21	27	

خريجو الدراسات العليا بكلية الآداب حسب قرارات مجلس الجامعة

اعتبارا من 2021/9/1 حتى 2022/7/31

التخصصات	الدرجة		دبلوم		ماجستير		دكتوراه		الإجمالي	
	ذ	ث	ذ	ث	ذ	ث	ذ	ث	ذ	ث
دراسات إسلامية	-	-	3	1	2	1	5	2	7	
لغة عربية	-	-	3	4	-	1	3	5	8	
وفاثق ومكتبات	-	-	-	3	-	1	-	4	4	
أثار إسلامية	-	-	-	-	-	1	1	-	1	
أثار مصرية	-	-	1	5	2	1	3	6	9	
لغات شرقية فارسي	-	-	-	1	-	-	-	1	1	
لغات شرقية عبري	-	-	-	-	-	1	-	1	1	
فلسفة	-	-	-	1	2	-	3	1	4	
جغرافيا	-	-	2	1	3	1	5	2	7	
إعلام	-	-	1	5	-	-	1	5	6	
اجتماع	-	-	1	7	2	2	3	9	12	
تاريخ	-	-	-	5	2	3	2	8	10	
لغة انجليزية	-	-	2	1	1	3	3	4	7	
علم نفس	-	-	1	12	2	3	3	15	18	
اللغة العبرية	-	-	1	-	2	-	3	-	3	
الإجمالي	-	-	16	47	19	16	35	63	98	

خريجو الدراسات العليا بكلية الحاسبات والمعلومات حسب قرارات مجلس الجامعة

اعتبارا من 2021/9/1 حتى 2022/7/31

التخصصات	الدرجة		دبلوم		ماجستير		دكتوراه		الإجمالي	
	ذ	ث	ذ	ث	ذ	ث	ذ	ث	ذ	ث
نظم المعلومات	-	-	-	1	-	1	2	2	4	
تكنولوجيا المعلومات	-	-	-	-	-	1	-	1	1	
علوم الحاسب	-	-	-	2	1	2	-	4	5	
الإجمالي	-	-	-	3	1	4	2	7	10	



خريجو الدراسات العليا بمعهد جنوب مصر للأورام حسب قرارات مجلس الجامعة

اعتباراً من 2021/9/1 حتى 2022/7/31

الدرجة	التخصصات	دبلوم		ماجستير		دكتوراه		الإجمالي		
		ث	ذ	ث	ذ	ث	ذ	ث	ذ	ج
	باطولوجيا إكلينيكية	-	-	-	-	2	-	2	-	4
	طب أورام أطفال	-	-	1	-	-	-	-	-	1
	طب الأورام	-	-	2	-	-	-	-	-	2
	جراحة الأورام	-	-	1	-	-	-	1	-	1
	أشعة تشخيصية	-	-	-	-	1	-	-	-	1
	تخدير وإنعاش	-	-	-	-	1	-	-	-	1
	باطولوجيا أورام	-	-	-	-	1	-	-	-	1
	الإجمالي	-	-	1	5	1	4	2	9	11

خريجو الدراسات العليا بكلية تكنولوجيا صناعة السكر حسب قرارات مجلس الجامعة

اعتباراً من 2021/9/1 حتى 2022/7/31

الدرجة	التخصصات	دبلوم		ماجستير		دكتوراه		الإجمالي		
		ث	ذ	ث	ذ	ث	ذ	ث	ذ	ج
	شعبة كيميائية	-	-	1	-	1	1	2	1	3
	شعبة هندسية	8	9	4	-	-	-	13	8	21
	شعبة زراعية	-	-	1	1	1	1	2	1	3
	الشعبة البيئية ومعالجة التلوث	1	-	2	2	2	-	2	3	5
	الإجمالي	9	9	8	3	2	1	19	13	32

خريجو الدراسات العليا بكلية الفنون الجميلة حسب قرارات مجلس الجامعة

اعتباراً من 2021/9/1 حتى 2022/7/31

الدرجة	التخصصات	دبلوم		ماجستير		دكتوراه		الإجمالي		
		ث	ذ	ث	ذ	ث	ذ	ث	ذ	ج
	تصميم معماري	2	-	-	-	-	-	2	-	2
	الإجمالي	2	-	-	-	-	-	2	-	2

خريجو الدراسات العليا بمعهد البحوث ودراسات البيولوجية الجزئية

حسب قرارات مجلس الجامعة اعتباراً من 2020/9/1 حتى 2021/8/31

الدرجة	التخصصات	دبلوم		ماجستير		دكتوراه		الإجمالي		
		ث	ذ	ث	ذ	ث	ذ	ث	ذ	ج
	البيوتكنولوجي التطبيقية	1	2	-	-	-	-	2	1	3
	البيولوجية الجزئية	1	2	-	-	-	-	2	1	3
	الإجمالي	2	4	-	-	-	-	4	2	6

**بيان عددي بخريجي الدراسات العليا الوافدين بكليات الجامعة موزعين
حسب جنسياتهم عن الفترة من 2021/9/1 حتى 2022/7/31**

الإجمالي	الدكتوراه										الماجستير						الدبلومة		الجنسية				
	فلسطيني		ليبي		عراقي		كويتي		يمني		عراقي		ليبي		كويتي		يمني			كويتي			
ج	ث	ذ	ث	ذ	ث	ذ	ث	ذ	ث	ذ	ث	ذ	ث	ذ	ث	ذ	ث	ذ	ث	ذ	ث	ذ	الكلية
5	1	4	-	-	-	-	-	-	-	-	1	4	-	-	-	-	-	-	-	-	-	-	العلوم
1	1	-	-	-	-	-	-	-	-	-	-	-	1	-	-	-	-	-	-	-	-	-	الهندسة
1	-	1	-	1	-	-	-	-	-	-	-	1	-	-	-	-	-	-	-	-	-	-	الطب
1	-	1	-	-	-	-	-	-	-	-	-	1	-	-	-	-	-	-	-	-	-	-	الطب البيطري
4	2	2	-	1	-	-	-	-	-	-	1	1	-	-	-	1	-	-	-	-	-	-	التربية
34	2	32	-	-	-	-	-	-	-	-	-	2	-	-	-	-	5	1	2	1	23	-	الحقوق
100	1	99	-	-	-	-	5	-	7	-	1	-	-	-	-	1	79	-	7	-	-	-	التربية الرياضية
3	1	2	-	-	-	-	-	-	-	1	-	-	-	-	-	-	-	-	2	-	-	-	التمريض
1	-	1	-	-	-	-	-	-	-	-	-	-	-	-	-	-	-	-	-	-	1	-	الخدمة الاجتماعية
5	2	3	2	1	-	1	-	-	-	-	-	-	-	-	1	-	-	-	-	-	-	-	الآداب
3	2	1	-	-	-	-	-	-	-	1	1	-	-	-	-	-	-	-	-	1	-	-	حاسبات ومعلومات
158	12	146	2	2	-	1	-	6	1	7	3	10	1	-	-	1	2	84	2	11	1	24	الإجمالي