



اتحاد الطلاب



٢٠٠٧ - ١٩٨٧
مجمع علماء المناعة واللقاحات

التوكسوبلازما

(داء القطط)



تمت إشراف

مجموعة الامراض المشتركة

كلية الطب البيطري - جامعة اسيوط

مصطفى فتحي محمود
مكرم مسعد بشاي
مرودة محمد حلمي
مروى فاروق أحمد
مريم حنا جاد
مريم فتحي رياض
مريم وجيه وديع
معالي محي الدين محمد

مصطفى عبد الله مصطفى
مصطفى ماجد محمد
مرودة أحمد فهمي
مرودة السيد إبراهيم
مرودة السيد عرفان
مرودة جمعة بكر
مرودة سيد علي
مرودة علي محمد

ب [بالنسبة للقطط :

١ - التخلص من القطط الضالة ومكافحة الفئران داخل المنزل .

٢ - الاهتمام بالفحص البيطري الدوري للقطط .

٣ - تغيير الرمل للقطط يومياً قبل مرور ٢٤ ساعة للتخلص من الطفيل إن وجد .

٤ - ارتداء قفازات أثناء تغيير الرمل في صندوق الفضلات .

٥ - العناية بنظافة القطط الموجودة بالمنزل وعدم تقديم اللحوم غير المطهية لها .

٦ - القضاء على الحشرات والصراصير التي تعمل على تلويث الغذاء بالطوار المعدي .

ج [بالنسبة للسيدات الحوامل :

١ - يجب عدم الاحتكاك المباشر بالقطط أو براز القطط أو صندوق الفضلات .

٢ - إجراء الفحوصات الطبية من أجل اكتشاف المرض والعلاج منه .

أما بقية الأعراض ، فهي عبارة عن علامات إصابة العضو المعني - بالدرجة الأولى - كالقلب ، الرئتين ، المعى ، الجهاز العصبي المركزي .

• الطور المزمن : يُعتبر بمثابة الشكل الأكثر حدوثاً وانتشاراً للمرض التوكسوبلازمي المكتسب و يمكن ان يستمر عدة سنوات .

ونذكر من أهم أعراضه الأساسية :

١ . ارتفاع الحرارة .

٢ . الضعف .

٣ . وجع الرأس .

٤ . ضعف الذاكرة .

٥ . قلة القدرة على العمل .

٦ . تضخم الغدة اللمفاوية و الكبد ... الخ .

طرق الوقاية

أ [اتباع العادات الصحية السليمة :

١ - غسل الأيدي بالماء والصابون بعد ملامسة اللحم النيئ أو براز القطط أو صندوق الفضلات .

٢ - غسل الأيدي والخضروات جيداً .

٣ - غسل جميع الأدوات التي تستخدم في تجهيز اللحوم جيداً بالماء والصابون .

٤ - طهي اللحوم جيداً وعدم تناول اللحوم المشوية .

٥ - غلي اللبن جيداً .

التوكسوبلازما الوراثية



إذا أصيب الجنين في الأسابيع الأولى للحمل يمكن حدوث الإجهاض التلقائي أما إذا تمت الإصابة في الأشهر اللاحقة من الحمل

نجد أن المولود الجديد يُعاني - بعد الولادة - من تشوهات في المخ والنخاع الشوكي، العينين، ضمور الجمجمة، استسقاء الرأس، تشنجات، الهيجان الجلدي... إلخ، وهذه الأعراض قد تحدث منفردة أو مجتمعة.

التوكسوبلازما المكتسبة:
هي نوعان حادة و مزمنة:
• الطور الحاد:

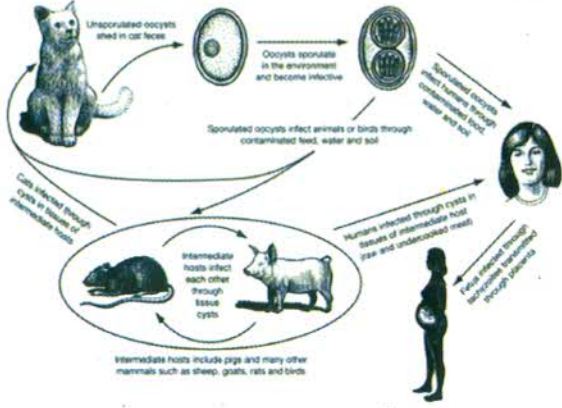
أهم الأعضاء المصابة:

١. التهاب الغدد الليمفاوية (الشكل اللمفاوي) .
٢. الشكل الدماغى (التهاب الدماغ) .
٤. التهاب المعى و القولون (الشكل المعوي) .
٥. التهاب عضلة القلب (الشكل القلبي) .

تتصف جميع الأشكال المذكورة ببدايتها الحادة

وبالعوارض التالية:

- ارتفاع حرارة الجسم .
- ألم الرأس .
- آلام في العضلات .



لحم الخراف والأبقار غير المطبوخة بالشكل السليم ، حيث إن هذه الخراف والأبقار تكون حاملة لهذا الطفيل في لحومها .

ويمكن انتقال المرض كذلك بالبيض بعد تلوثه بالطفيل أو عن طريق شرب ماء ملوث به .

الاعراض في القطط

في معظم الأحيان لا تظهر أعراض مرضية تدل على الإصابة بالمرض ، خاصة في القطط البالغة ونادراً ما يحدث إسهال يستمر لعدة أيام ، بينما يكون الإسهال بصورة حادة في صغار القطط .

الاعراض في الإنسان

هناك شكلان للمرض:

- داء التوكسوبلازما الوراثي (الخلقي) .
- مرض التوكسوبلازما المكتسب .

التوكسوبلازما (داء القطط)

Toxoplasmosis

ما هو داء القطط؟ وما احتمالية الإصابة به؟ وما أعراض المرض؟ وكيفية الوقاية منه؟

تعريفه



هو مرض طفيلي واسع الانتشار لدى البشر والحيوانات والطيور وينتقل للإنسان عن طريق القطط وتكمن خطورته في الإجهاض المتكرر للسيدات الحوامل بالإضافة إلى إصابة الأجنة بالتشوه الخلقي وإذا وُلد المولود فإنه لا يعيش طويلاً ويموت خلال أسبوع .

وللمرض مساره المزمن الذي يتسم بإصابة الجهاز العصبي و تضخم الغدد الليمفاوية "مرض الغدد" وتضخم الكبد والطحال وإصابة العضلات الهيكلية وعضلة القلب والعيون .

أسبابه

طفيل يسمى التوكسوبلازما (أو توكسوبلازما) *Toxoplasma gondii* ، وهو طفيل أحادي الخلية (أولي).

مصادر العدوى وطرق انتشاره

مصدر العدوى هو الحيوانات الأليفة (خاصة القطط) باللهو معها ، وتحدث الإصابة أيضاً إما بتلوث الخضروات والفواكه ببراز القطط المشبعة ببيض الطفيلي أو بتناول