

تقرير عن نتائج إمتبيان طلاب الدراسات
العليا لدور أكتوبر ٢٠٢٢ م

إلحداد

فريق الدراسات العليا بوحدلة ضمان الجودة

أ.د/ نهي محمد أبو الفتوح	عضو الفريق الإداري
أ.د/ عبير فاعي	عضو الفريق الإداري
أ.د/ ناهد مخلوف	عضو لجنة المراجعة
أ.م. الهام أحمد حسن	عضو الفريق

أ/ إسماعيل محمد جابر	الموظفون المسؤولون عن
أ/ هبه على	معيار الدراسات العليا

تمتة إشرافه

أ.د/ هدى أحمد مخلوف

مدير وحدلة ضمان الجودة

وحدلة ضمان الجودة- كلية طب أسيوط

تقرير عن إستبيان طلاب الدراسات العليا لدور أكتوبر ٢٠٢٢

مقدمة:

- يعتمد هذا التقرير النصف السنوي علي نتائج إستطلاع رأي طلاب الدراسات العليا - كلية الطب- جامعة أسيوط عن العملية التعليمية للعام الجامعي ٢٠٢٢/٢٠٢٣ **عن دور أكتوبر ٢٠٢٢** ويهدف الي التعرف علي درجة رضا طلاب الدراسات العليا عن نظام التعلم بالكلية .
- قامت وحدة ضمان الجودة برفع الرابط الإلكتروني لإستبيان طلاب الدراسات العليا المتقدمين لامتحانات الدراسات العليا **لدور أكتوبر ٢٠٢٢م الذي تم تحديثه بعد دور أكتوبر ٢٠٢١** ورفعها علي موقع الكلية مستعينة بالنموذج المقدم من الهيئة العامه لضمان جودة التعليم والإعتماد كما قامت وحدة ضمان الجودة بإرسال هذا الرابط إلي جميع رؤساء الأقسام لإرساله لجميع طلاب الدراسات العليا .
- تشمل استبيانات استطلاع رأي طلاب الدراسات العليا محور رئيسي يقيس مدى رضائهم عن العملية التعليمية وما يتعلق بها داخل الكلية.

عناصر الإستبيان :

- ١-يساعدك القائمين بمكتب الدراسات العليا علي إنهاء إجراءات التسجيل في وقت محدد.
- ٢-لديك نسخة معتمدة من توصيف البرنامج وجميع مقرراته
- ٣- أفادك توصيف البرنامج في التعرف على أهدافه والجدارات المطلوبة.
- ٤-هناك توازن بين المحتوى النظري والمحتوى العلمي من مهارات عملية وإكلينيكية مرتبطة بالتخصص.
- ٥-الجدول الزمني و جدول المحاضرات للمقررات المختلفة معلن .
- ٦-مايتم تدريسه والتدريب عليه متوافق مع ما هو مكتوب في التوصيفات.
- ٧-تتوافق أساليب التدريس المتبعة في المحاضرات أو المعامل أو عرض الحالات الإكلينيكية مع أهداف وجدارات البرنامج.
- ٨-تعد قاعات التدريس وقاعات السمينار العلمي بصورة ملائمة من حيث المساحة وعدد المقاعد
- ٩-يقدم البرنامج فرصة جيدة للتدريب الإكلينيكي والعملية.
- ١٠-يتوافق المحتوى العلمي للمحاضرات مع نواتج التعلم المستهدفة للمقررات وأهدافها.
- ١١-نواتج التعلم تساهم في نمو الممارسة المهنية أو الحرفية في مجالك و تنمي مهارات التعلم الذاتي.
- ١٢-دعم أعضاء هيئة التدريس بالقسم احتياجات الطلاب سواء في تدريس المادة العلمية أو اكتساب المهارات المهنية.
- ١٣-يتم الإعلان عن مواعيد الامتحانات مبكراً.



- ١٤- جدول الامتحان الزمنى مناسباً.
- ١٥- الوقت المخصص للامتحان مناسب.
- ١٦- تتصف الامتحانات النظرية بالموضوعية.
- ١٧- تتصف الامتحانات الشفوية بالموضوعية.
- ١٨- تتصف الامتحانات العملية والإكلينيكية بالموضوعية.
- ١٩- تغطي الامتحانات محتويات المقرر و تقيس نواتج ومهارات التعلم المختلفة.
- ٢٠- تم الإعلان عن خريطة الإمتحان (Blueprint) لكل مقرر في بداية تدريسه.
- ٢١- يتم الاستفادة من الإمتحانات التكوينية (الإمتحانات الدورية بالقسم) فى مادة التخصص.
- ٢٢- يتم متابعة كراسة الأداء والأنشطة بشكل دورى من قبل المنسقين.
- ٢٣- آليات تقديم الشكاوى بالكلية وخاصة التظلمات متاحة ومناسبة.
- ٢٤- يدعم القسم المانح و مجموعتك البحثية (أوالمشرفون علي رسالتك) الثقافة البحثية.
- ٢٥- تتوفر الإمكانات المادية لعمل البحث العلمي.
- ٢٦- يساندك المشرف الأكاديمي عندما تحتاجه فى حل مشاكل الدراسة.
- ٢٧- مشاركتك فى ورش العمل والمؤتمرات العلمية ذات الصلة بالتخصص.

توزيع الإستبيان:

- قامت وحدة ضمان الجودة برفع الرابط الإلكتروني لإستبيان طلاب الدراسات العليا التقرير النصف السنوى للعام الدراسي ٢٠٢٣/٢٠٢٢ عن دور أكتوبر ٢٠٢٢م علي موقع الكلية تسهيلاً على الطلاب لاستيفائه قبل دخول الامتحان .
 - كما قامت وحدة ضمان الجودة بإرسال هذا الرابط إلى جميع رؤساء الأقسام لإرساله لجميع طلاب الدراسات العليا .
- إدخال البيانات: تم إدخال البيانات إلكترونياً بواسطة طلاب الدراسات العليا.

تحليل الإستبيان

تم تحليل الإستبيان بواسطة فريق الدراسات العليا بوحدة ضمان الجودة بالكلية.

تصميم الإستبيان و عملية التحليل:

- أ.د/ مها كامل غانم (شارك فى تصميم إستبيان) عضو الفريق الإداري و وكيل الكلية لشؤون البيئة وخدمة المجتمع (سابقاً)
- أ.د /هدي مخلوف عضو الفريق الإداري السابق و مدير وحدة ضمان الجودة
- أ.د / نهى أبو الفتوح عضو الفريق الإداري
- أ.د /عبير فاعي عضو الفريق الإداري
- أ.د / صفاء ماهر (شارك فى تصميم الإستبيان) عضو الفريق التنفيذي (سابقاً)



كلية الطب
وحدة ضمان الجودة



Faculty of Medicine
Assurance Unit Quality

أ.د/ ناهد مخلوف عضو الفريق التنفيذي و عضو لجنة المراجعة
مراجعة الإستهيبان و تحديثه والإشراف على عملية توزيع الإستهيبان و عملية التحليل:
أ.د / أحمد محمد مخلوف عميد كلية الطب (سابقاً) و مدير مركز تطوير التعليم
والمشرف على مركز تطوير التعليم والجودة بالكلية و تحديث الإستهيبان
أ.د / هدي أحمد مخلوف عضو الفريق الإداري السابق – مدير وحدة ضمان
الجودة

نشر النتائج: تم عرض الإستهيبان بموقع الكلية/ www.aun.edu.eg/faculty-medicine/
وإرسال نسخة منها لكل الأقسام.

مرفقات:

○ تحليل الإستهيبان علي CD.

أهم النتائج

- اثبت تحليل الإستبيان ان **اجمالي متوسط الرضا لطلاب** الدراسات العليا (كان عددهم ٥٠٩ طالبا" قاموا بملء الاستبيان) المتقدمين لامتحانات الدراسات العليا لدور أكتوبر ٢٠٢٢م كان % ٩٦ حيث كانت نسبة الرضا بين الطلاب في الأوجه الآتية على النحو التالي:..
كانت نسبة الرضا عن البرامج الدراسية % ٩٦,٥ ، أما نسبة رضائهم عن تنظيم البرنامج الدراسي كانت % ٩٧ ورضائهم عن أساليب التدريس و المحاضرات والمعامل و الحالات الإكلينيكية كان % ٩٦ بينما مقياس الرضا عن قاعات التدريس والسمينار العلمي كان % ٩٧,٨ ، أما نواتج البرنامج (ما تم إكتسابه من معارف ومهارات) كانت % ٩٧,٤ وكذلك نسبة الرضا عن دعم أعضاء هيئة التدريس لاحتياجات الطلاب في تحصيل المادة العلمية واكتساب المهارات المهنية كانت % ٩٧، أما نسبة الرضا عن جدول الأمتحان وتنظيمه كانت % ٩٣ وعن موضوعية الأمتحان في مختلف أنماطه كانت نسبة الرضا % ٩٥,٨ وكذلك الرضا عن تغطية الامتحانات لنواتج التعلم وقياسها كانت النسبة % ٩٦,٧ بينما كانت نسبة الرضا عن الاستفادة من الامتحانات التكوينية في مادة التخصص % ٩٦ أما عن المتابعة الدورية لكراسات الأداء والأنشطة كانت % ٩٦ من قبل المنسقين بينما متوسط رضائهم عن الإشراف الأكاديمي على الرسائل كان % ٩٧,٦ ونسبة الرضا عن دعم القسم المانح في الثقافة البحثية كان % ٩٧ وتوافر الإمكانيات المادية للبحث العلمي كانت النسبة % ٩٧,٦ ولقد لوحظ أن نتائج الإستبيان النصف السنوي للعام الدراسي ٢٠٢٣-٢٠٢٢ لدور أكتوبر ٢٠٢٢م مقارنة لنتائج استبيان طلاب الدراسات العليا النصف السنوي للعام الدراسي ٢٠٢٢-٢٠٢١ لدور أبريل ٢٠٢٢م مع تحسن طفيف في نتائج الإستبيان .

تحليل استبيان طلاب الدراسات العليا عن دور أكتوبر

٢٠٢٢

العدد الكلي للإستبيان ٥٠٩ طالب

م	السؤال	غير راضى	إلى حد ما	راضى	راضى وإلى حد ما
١	يساعدك القائمين بمكتب الدراسات العليا علي إنهاء إجراءات التسجيل في وقت محدد	١,٦	٢٢,٢	٧٦,٢	٩٨,٤٣
٢	لديك نسخة معتمدة من توصيف البرنامج وجميع مقرراته	٣,٥	٢٦,٣	٧٠,١	٩٦,٤٦
٣	أفادك توصيف البرنامج في التعرف على أهدافه والجدارات المطلوبة	٣,٧	٢٧,٣	٦٩,٠	٩٦,٢٧
٤	هناك توازن بين المحتوى النظري والمحتوى العلمي من مهارات عملية وإكلينيكية مرتبطة بالتخصص	٢,٩	٢٩,٥	٦٧,٦	٩٧,٠٥
٥	الجدول الزمني و جدول المحاضرات للمقررات المختلفة معن	٦,٣	٢٩,٩	٦٣,٩	٩٣,٧١
٦	مايتم تدريسه والتدريب عليه متوافق مع ماهو مكتوب في التوصيفات	٣,٧	٢٩,١	٦٧,٢	٩٦,٢٧
٧	تتوافق أساليب التدريس المتبعة في المحاضرات أو المعامل أو عرض الحالات الإكلينيكية مع أهداف وجدارات البرنامج	٣,٧	٢٨,٩	٦٧,٤	٩٦,٢٧
٨	تعد قاعات التدريس وقاعات السمينار العلمي بصورة ملائمة من حيث المساحة وعدد المقاعد	٢,٢	٢٨,٥	٦٩,٤	٩٧,٨٤
٩	يقدم البرنامج فرصة جيدة للتدريب الإكلينيكي والعملية	٢,٢	٢٩,٥	٦٨,٤	٩٧,٨٤
١٠	يتوافق المحتوى العلمي للمحاضرات مع نواتج التعلم المستهدفة للمقررات وأهدافها	٢,٢	٣٠,١	٦٧,٨	٩٧,٨٤
١١	نواتج التعلم تساهم في نمو الممارسة المهنية أو الحرفية في مجالك و تنمي مهارات التعلم الذاتي	٢,٤	٢٩,٥	٦٨,٢	٩٧,٦٤
١٢	يدعم أعضاء هيئة التدريس بالقسم احتياجات الطلاب سواعا في تدريس المادة العلمية أو اكتساب المهارات المهنية	٢,٨	٢٥,٩	٧١,٣	٩٧,٢٥
١٣	يتم الإعلان عن مواعيد الامتحانات مبكراً	١١,٤	٣٢,٨	٥٥,٨	٨٨,٦١
١٤	جدول الامتحان الزمني مناسباً	٧,٩	٣٦,٩	٥٥,٢	٩٢,١٤
١٥	الوقت المخصص للامتحان مناسب	٤,١	٣٦,٩	٥٨,٩	٩٥,٨٧
١٦	تتنصف الامتحانات النظرية بالموضوعية	٤,١	٣٦,١	٥٩,٧	٩٥,٨٧
١٧	تتنصف الامتحانات الشفوية بالموضوعية	٤,٧	٣٥,٦	٥٩,٧	٩٥,٢٨
١٨	تتنصف الامتحانات العملية والإكلينيكية بالموضوعية	٤,١	٣٣,٨	٦٢,١	٩٥,٨٧
١٩	تغطي الامتحانات محتويات المقرر و تقيس نواتج ومهارات التعلم المختلفة	٣,٣	٣٣,٨	٦٢,٩	٩٦,٦٦
٢٠	يتم الإعلان عن خريطة الإمتحان (Blueprint) لكل مقرر في بداية تدريسه	٦,٥	٣٢,٠	٦١,٥	٩٣,٥٢
٢١	يتم الإستفادة من الإمتحانات التكوينية (الإمتحانات الدورية بالقسم)	٣,٩	٣٣,٢	٦٢,٩	٩٦,٠٧

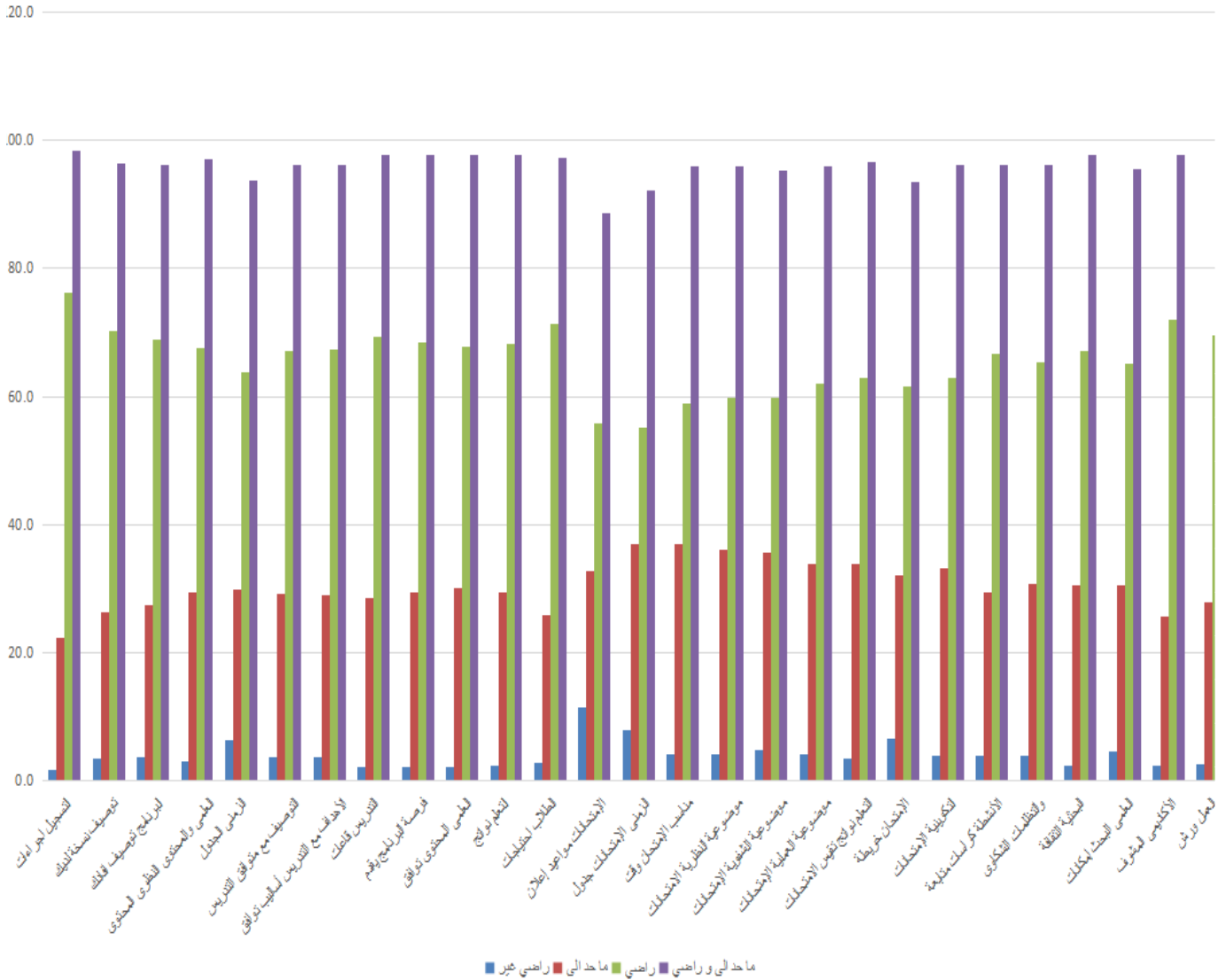


كلية الطب
وحدة ضمان الجودة



Faculty of Medicine
Assurance Unit Quality

رقم	مادة التخصص	٢٢	٢٣	٢٤	٢٥	٢٦	٢٧
٢٢	يتم متابعة كراسة الأداء والأنشطة بشكل دوري من قبل المنسقين	٩٦,٠٧	٦٦,٦	٢٩,٥	٣,٩		
٢٣	آليات تقديم الشكاوى بالكلية وخاصة التظلمات متاحة ومناسبة	٩٦,٠٧	٦٥,٤	٣٠,٦	٣,٩		
٢٤	يُدعم القسم المانح و مجموعتك البحثية (أو المشرفون علي رسالتك) الثقافة البحثية	٩٧,٦٤	٦٧,٢	٣٠,٥	٢,٤		
٢٥	تتوفر الإمكانيات المادية لعمل البحث العلمي	٩٥,٤٨	٦٥,٠	٣٠,٥	٤,٥		
٢٦	يساندك المشرف الأكاديمي عندما تحتاجه في حل مشاكل الدراسة	٩٧,٦٤	٧١,٩	٢٥,٧	٢,٤		
٢٧	مشاركتك في ورش العمل والمؤتمرات العلمية ذات الصلة بالتخصص	٩٧,٤٥	٦٩,٥	٢٧,٩	٢,٦		



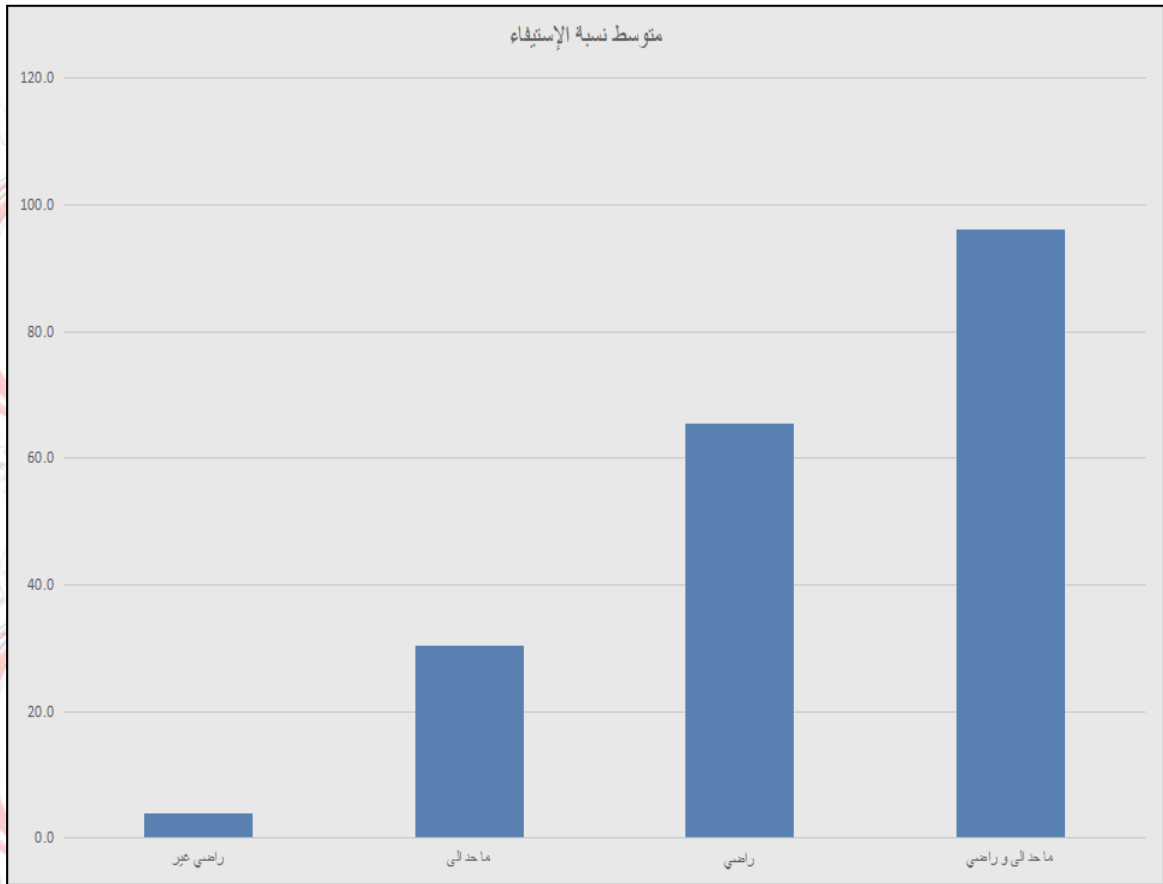


كلية الطب
وحدة ضمان الجودة



Faculty of Medicine
Assurance Unit Quality

متوسط نسبة الاستيفاء لاستبيان طلاب الدراسات العليا عن دور أكتوبر ٢٠٢٢





كلية الطب
وحدة ضمان الجودة



Faculty of Medicine
Assurance Unit Quality

متوسط نسبة الرضا لاستبيان طلاب الدراسات العليا عن دور أكتوبر ٢٠٢٢

متوسط نسبة الرضا %	
راضى	غير راضى
٩٦	٤

