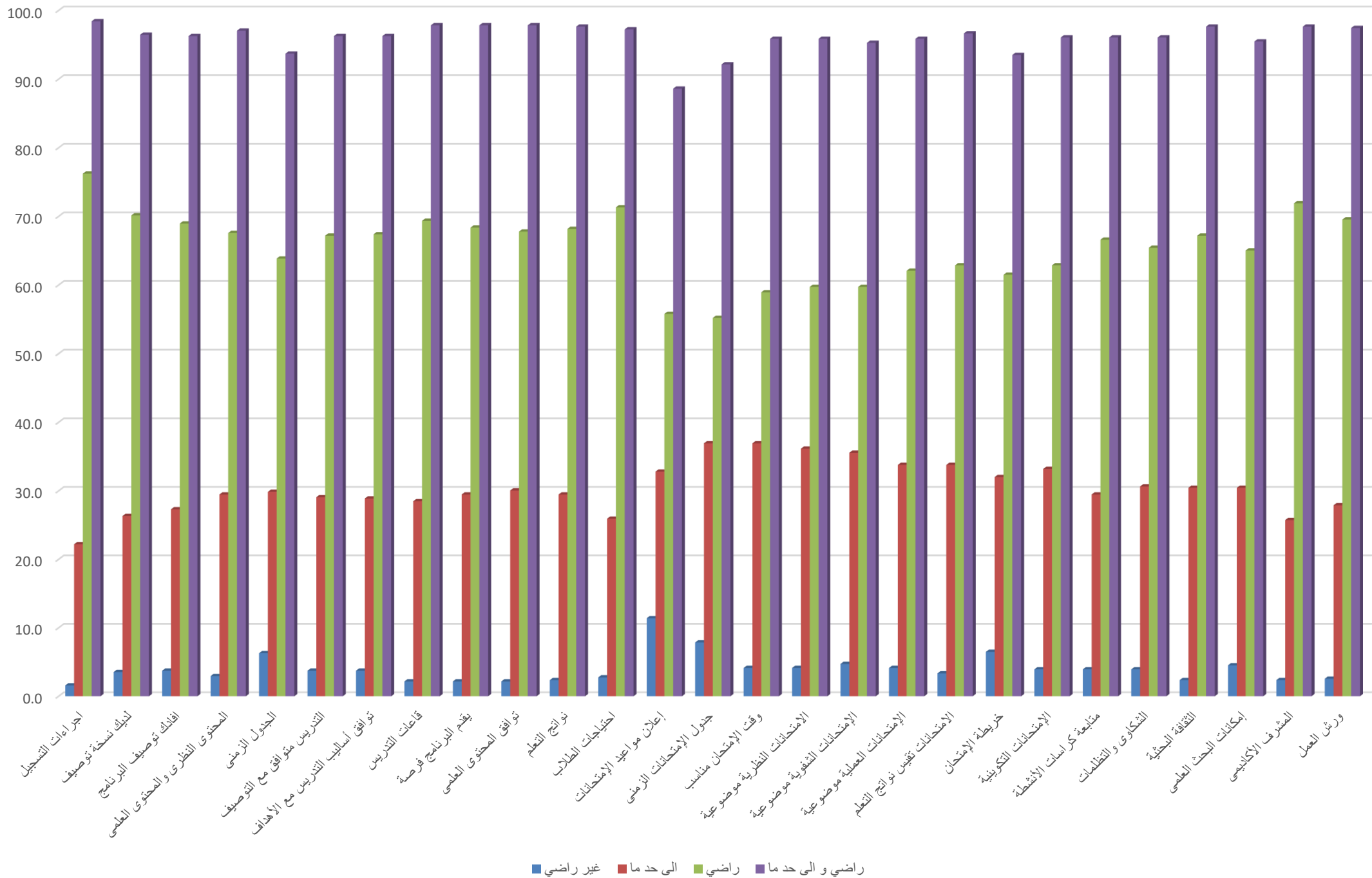


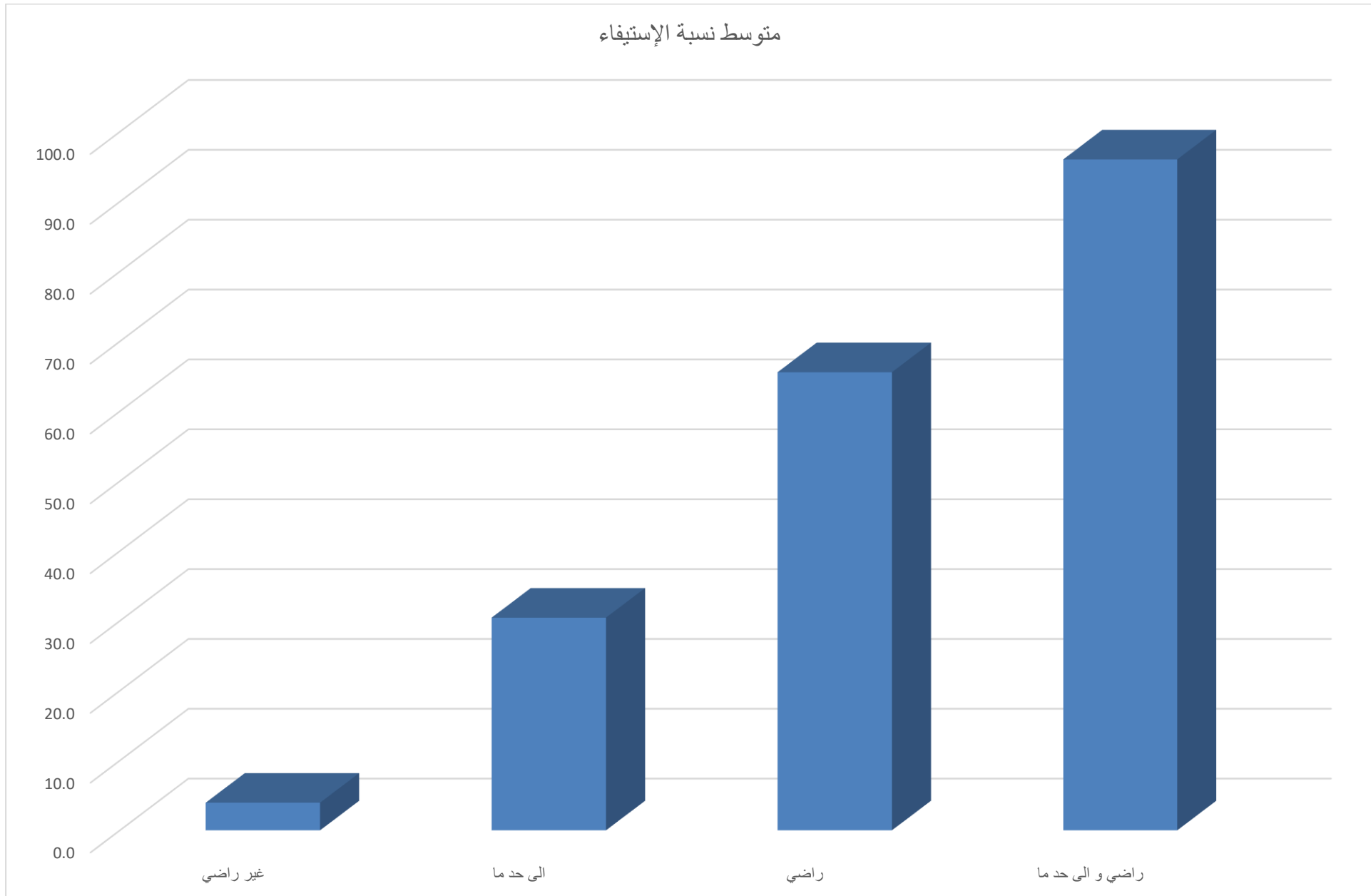
تحليل استبيان طلاب الدراسات العليا عن دور أكتوبر ٢٠٢٢

العدد الكلي للإستبيان ٥٠٩ طالب

م	السؤال	غير راضى	إلى حد ما	راضى	راضى وإلى حد ما
١	يساعدك القائمين بمكتب الدراسات العليا علي إنهاء إجراءات التسجيل في وقت محدد	١,٦	٢٢,٢	٧٦,٢	٩٨,٤٣
٢	لديك نسخة معتمدة من توصيف البرنامج وجميع مقرراته	٣,٥	٢٦,٣	٧٠,١	٩٦,٤٦
٣	أفادك توصيف البرنامج في التعرف على أهدافه والجدارات المطلوبة	٣,٧	٢٧,٣	٦٩,٠	٩٦,٢٧
٤	هناك توازن بين المحتوى النظري والمحتوى العلمي من مهارات عملية وإكلينيكية مرتبطة بالتخصص	٢,٩	٢٩,٥	٦٧,٦	٩٧,٠٥
٥	الجدول الزمني و جدول المحاضرات للمقررات المختلفة معن	٦,٣	٢٩,٩	٦٣,٩	٩٣,٧١
٦	مايتم تدريسه والتدريب عليه متوافق مع ماهو مكتوب في التوصيفات	٣,٧	٢٩,١	٦٧,٢	٩٦,٢٧
٧	تتوافق أساليب التدريس المتبعة في المحاضرات أو المعامل أو عرض الحالات الإكلينيكية مع أهداف وجدارات البرنامج	٣,٧	٢٨,٩	٦٧,٤	٩٦,٢٧
٨	تعد قاعات التدريس وقاعات السمينار العلمي بصورة ملائمة من حيث المساحة وعدد المقاعد	٢,٢	٢٨,٥	٦٩,٤	٩٧,٨٤
٩	يقدم البرنامج فرصة جيدة للتدريب الإكلينيكي والعملية	٢,٢	٢٩,٥	٦٨,٤	٩٧,٨٤
١٠	يتوافق المحتوى العلمي للمحاضرات مع نواتج التعلم المستهدفة للمقررات وأهدافها	٢,٢	٣٠,١	٦٧,٨	٩٧,٨٤
١١	نواتج التعلم تساهم في نمو الممارسة المهنية أو الحرفية في مجالك و تنمي مهارات التعلم الذاتي	٢,٤	٢٩,٥	٦٨,٢	٩٧,٦٤
١٢	ي دعم أعضاء هيئة التدريس بالقسم احتياجات الطلاب سواء في تدريس المادة العلمية أو اكتساب المهارات المهنية	٢,٨	٢٥,٩	٧١,٣	٩٧,٢٥
١٣	يتم الإعلان عن مواعيد الامتحانات مبكراً	١١,٤	٣٢,٨	٥٥,٨	٨٨,٦١
١٤	جدول الامتحان الزمني مناسباً	٧,٩	٣٦,٩	٥٥,٢	٩٢,١٤
١٥	الوقت المخصص للامتحان مناسب	٤,١	٣٦,٩	٥٨,٩	٩٥,٨٧
١٦	تتنصف الامتحانات النظرية بالموضوعية	٤,١	٣٦,١	٥٩,٧	٩٥,٨٧
١٧	تتنصف الامتحانات الشفوية بالموضوعية	٤,٧	٣٥,٦	٥٩,٧	٩٥,٢٨
١٨	تتنصف الامتحانات العملية والإكلينيكية بالموضوعية	٤,١	٣٣,٨	٦٢,١	٩٥,٨٧
١٩	تغطي الامتحانات محتويات المقرر و تقيس نواتج ومهارات التعلم المختلفة	٣,٣	٣٣,٨	٦٢,٩	٩٦,٦٦
٢٠	يتم الإعلان عن خريطة الإمتحان (Blueprint) لكل مقرر في بداية تدريسه	٦,٥	٣٢,٠	٦١,٥	٩٣,٥٢
٢١	يتم الإستفادة من الإمتحانات التكوينية (الإمتحانات الدورية بالقسم) في مادة التخصص	٣,٩	٣٣,٢	٦٢,٩	٩٦,٠٧
٢٢	يتم متابعة كراسة الأداء والأنشطة بشكل دورى من قبل المنسقين	٣,٩	٢٩,٥	٦٦,٦	٩٦,٠٧
٢٣	آليات تقديم الشكاوى بالكلية وخاصة التظلمات متاحة ومناسبة	٣,٩	٣٠,٦	٦٥,٤	٩٦,٠٧
٢٤	ي دعم القسم المانح و مجموعتك البحثية (أوالمشرفون علي رسالتك) الثقافة البحثية	٢,٤	٣٠,٥	٦٧,٢	٩٧,٦٤
٢٥	تتوفر الإمكانيات المادية لعمل البحث العلمي	٤,٥	٣٠,٥	٦٥,٠	٩٥,٤٨
٢٦	يساندك المشرف الأكاديمي عندما تحتاجه في حل مشاكل الدراسة	٢,٤	٢٥,٧	٧١,٩	٩٧,٦٤
٢٧	مشاركتك في ورش العمل والمؤتمرات العلمية ذات الصلة بالتخصص	٢,٦	٢٧,٩	٦٩,٥	٩٧,٤٥



متوسط نسبة الاستيفاء لاستبيان طلاب الدراسات العليا عن دور أكتوبر ٢٠٢٢



متوسط نسبة الرضا لاستبيان طلاب الدراسات العليا عن دور أبريل ٢٠٢٢

متوسط نسبة الرضا	
راضى	غير راضى
٩٦	٤

